

60 - Pico Centenera

Deze wandeling ligt in het uiterste oosten van de Sierra Norte de Madrid tegen de provincie Guadalajara, in de Sierra del Rincón. Het is één van de meest afgelegen delen van het Madrileense gebergte en komt door zijn reliëf en diversiteit in vegetatie anders over dan de rest van de Sierra Norte de Madrid en de Sierra de Guadarrama. Tijdens een groot deel van de wandeling hebben we een spectaculair zicht op het dal van La Puebla. Door de lengte, het totale hoogteverschil en doordat het pad dat afdaal naar de Arroyo Valluengo nogal overwoekerd is en bovendien de klim vanaf de Garganta del Portillo naar de Pico Centenera via losse stenen en rotsen geschiedt, is het een relatief zware wandeling.

- Loop vanaf waar we de auto geparkeerd hebben (1) terug richting het kerkhof (2). Aan de andere kant van de weg (rechts) ligt er een breed pad omhoog dat we opgaan. Na een stukje stijgen komen we uit bij een splitsing van drie paden (3). We moeten hier het pad hebben dat net iets lager aan de rechterkant ligt.
- Verderop bij een Y-splitsing (4) gaan we linksaf, het pad op dat steil omhoog gaat. We klimmen nu een tijdje stevig tot we uitkomen op een ander pad (5). We moeten hier aan de andere kant van het pad verder op een pad dat schuin links naar beneden loopt en niet goed zichtbaar is vanwege de begroeiing.
- Dit pad, dat enigszins overwoekerd is daalt af naar het riviertje de Arroyo Valluengo. Op het laagste punt (6), op zo'n 1.270 meter, draait het naar rechts over het riviertje heen. Door de begroeiing is dit punt moeilijk te vinden, dus het is zaak hier goed op te letten.
- Vanaf hier gaat het pad, dat behoorlijk overwoekerd is, steil omhoog. Uiteindelijk komen we op zo'n 1.400 meter uit op een onverharde weg (7) en slaan we rechtsaf.
- We lopen nu een tijd over de hoogtelijn over deze comfortabele onverharde weg. De weg draait verderop met een grote bocht naar links (8), waarmee we recht voor ons zicht krijgen op de Pico Centenera. Verderop draait de weg met een grote bocht naar rechts (9) en lopen we richting de Garganta del Portillo (10).
- Bij de Garganta del Portillo (10) waar de weg met een bocht naar rechts draait, ligt er aan de linkerkant een helling met aangeplante dennenbomen. We gaan deze helling op en zoeken onze weg via de losse stenen. Loop zoveel mogelijk op de open stukken om de begroeiing tussen de bomen te vermijden.
- Bovenaan deze helling komen we uit op de grens met de provincie Guadalajara (11). Hier gaan we rechtsaf richting de Pico Centenera.
- De route richting de Pico Centenera – via de rotsen - is deels aangegeven met milestones, maar niet altijd duidelijk. De oriëntatie is echter geen probleem, omdat we de top de hele tijd recht voor ons zien liggen.
- Vanaf de Pico Centenera (12) gaan we via dezelfde route terug naar de Garganta del Portillo (10). We gaan hier nu rechts en volgen de onverharde weg nu lange tijd en gaan rechtdoor bij het punt waar we vanaf het pad vanaf de Arroyo Valluengo omhoog gekomen waren (7).
- Een eind verderop draait het pad naar links (13), we volgen dit pad nog een tijd en komen uit op een splitsing (14) waar we links aanhouden, het zijpad op. Dit pad daalt eerst en stijgt vervolgens weer. Op het hoogste punt ligt er aan de rechterkant een smal paadje (15) steil naar beneden, gemarkeerd met wat milestones, dat we inslaan.
- Na een lange afdaling draait het pad naar links (16). Verderop ontstaat er links een afsplitsing (17), wat minder goed zichtbaar, die we inslaan. Dit pad brengt ons uiteindelijk terug naar het pad dat vanaf het kerkhof vertrekt (2). We gaan hier nu links de asfaltweg op en lopen terug naar de auto.

De Feiten

Duur: 5:30 uur
 Lengte: 16,9 km.
 Type wandeling: Rondwandeling
 Type pad: Bos- en bergpaden, zonder pad
 Markering: Geen
 Totale hoogteverschil: 943 m.
 Hoogste punt: 1.824 m.
 Moeilijkheid: Zwaar (7/15)



Hoe kom je er?

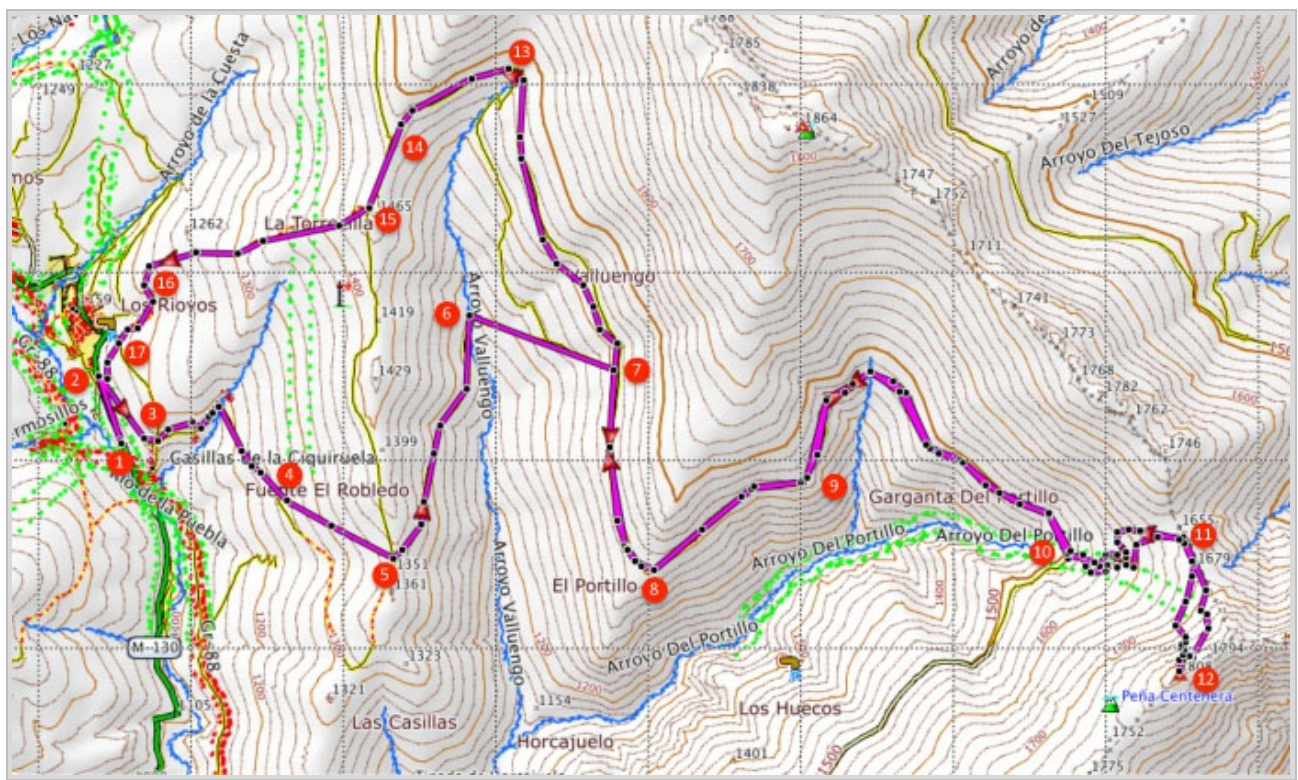
Neem vanaf Madrid de A1 naar Burgos en vervolgens afrit 76 naar Gandullas. Volg nu de M-137 en verderop de M-131 naar Prádena del Rincón. Volg vanaf Prádena del Rincón de M-130 richting Puebla de la Sierra. Rij eenmaal bij Puebla de la Sierra het dorp helemaal door. Als je het dorp weer uitkomt ligt aan de rechterkant het kerkhof. Parkeer de auto iets verderop langs de weg.



GPS Coördinaten:

Latitude: N 41 00.440

Longitude: W 3 26.583



© Ibereffect S.L. Alle rechten voorbehouden.