

21 - Bailanderos

Deze wandeling start vanaf de Puerto de Morcuera op 1.800 meter en voert ons zonder al te veel inspanning naar boven de 2.100 meter. Het is een typische hooggebergewandeling: weinig begroeiing, rotsachtig en het laatste deel over een kam, waardoor we tijdens het wandelen een ruim uitzicht in alle richtingen hebben. Vanaf de Col van de Najarra en de Bailanderos hebben we een ruim zicht over het Parque Regional de la Cuenca Alta de Manzanares met de Pedriza en het stuwmeer van Santillana.

- Vanaf de parkeerplaats (1) lopen we een klein stuk verder omhoog richting de Puerto de Morcuera (2).
- Op deze pas gaan we links een pad op dat is afgesloten met een sneeuwscherm waar we via een hekje door heen kunnen.
- Vanaf hier volgen we eenvoudigweg de wit-gele markering van het pad. Aangezien we het grootste deel over een kam lopen is het onmogelijk het pad te verliezen.
- Eenmaal op de Bailanderos (3), op het hoogste punt van de route, volgen we het pad weer terug naar de Puerto de Morcuera en de parkeerplaats.

De Feiten

Duur: 2:30 uur
 Lengte: 8,5 km
 Type wandeling: Heen en terug
 Type pad: Bergpad
 Markering: Wit-geel
 Totale hoogteverschil: 405 m.
 Hoogste punt: 2.140 m.
 Moeilijkheid: Makkelijk (2/14)



Hoe kom je er?

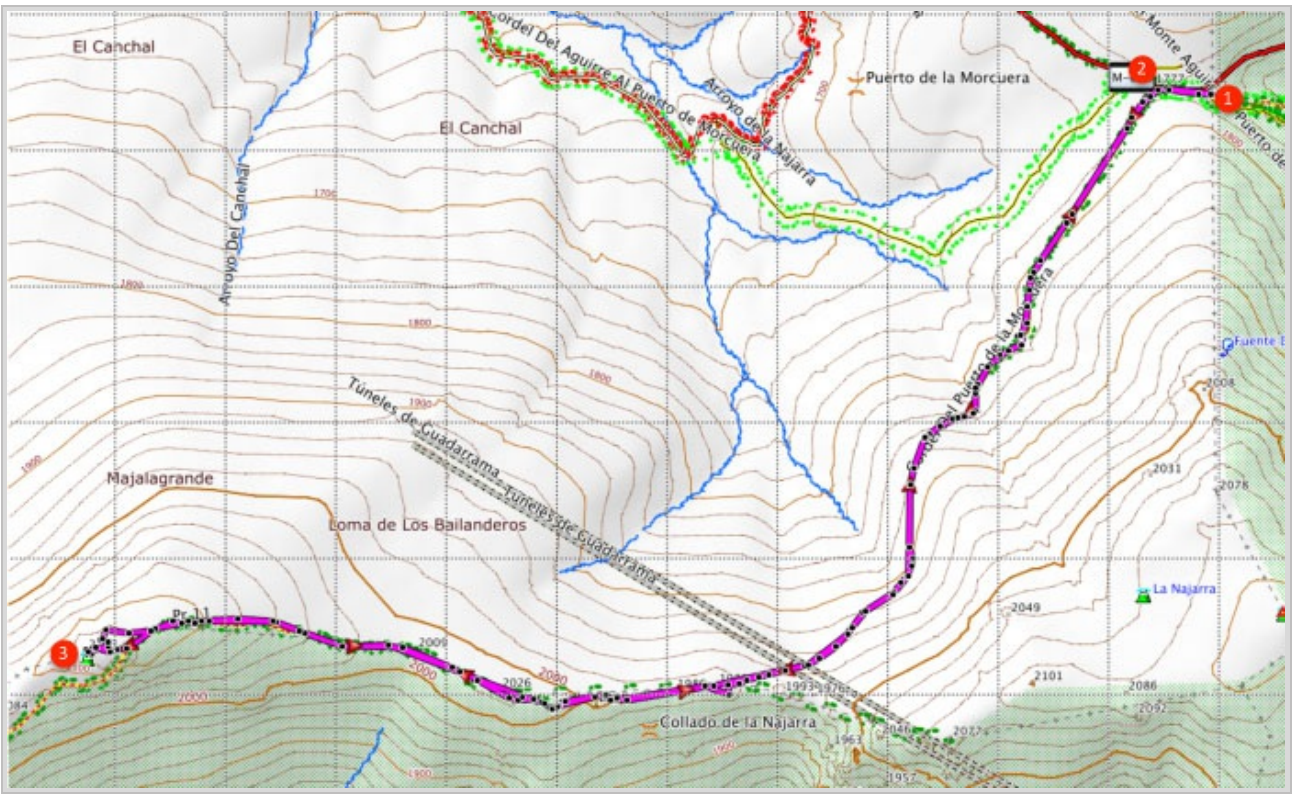
Neem vanuit Madrid de M-607 richting Tres Cantos/Colmenar el Viejo. Neem vervolgens bij Colmenar de M-609 richting Soto/Miraflores en volg de M-609/M-611 naar Miraflores de la Sierra. Blijf in Miraflores de M-611 volgen naar Rascafría. Tussen km 17 en 18 bereiken we de Puerto de Morcuera. Net voor deze pas ligt er een ruime parkeerplaats vanwaar de wandeling begint.



GPS Coördinaten:

Latitude: N 40 49.681

Longitude: W 3 49.809



© Ibereffect S.L. Alle rechten voorbehouden.