

## 127 - Pico la Fría

Vanaf de Puerto del Pico lopen we via een zeer gevarieerde wandeling en een prachtig pad dat voert naar de Puerto del Arenal, naar de Pico la Fría. Op deze top bevinden we ons niet ver van de Circo de Gredos, het spectaculaire hart van de Sierra de Gredos. We hebben er vanaf de top dan ook een mooi uitzicht op en kunnen met name de Mira goed zien liggen.

- Vanaf de parkeerplaats (1) steken we de weg over en gaan we een breed pad op. Hier gaan we meteen links en volgen we het bordje "Senda de la Rubia" (2). We houden verder links aan en lopen langs het kruis en het informatiebord van de "Senda de la Rubia".
- We komen uit op een open veld, de "Pradera de la Rubia" met een oud hutje, de "Chozo de la Rubia" waar we links gaan en verder de markering van de Senda de la Rubia volgen (3).
- We volgen verder de PR-AV-15. Af en toe is het pad even moeilijk zichtbaar, maar er zijn veel paaltjes en wit-gele markeringen. Zo komen we uiteindelijk uit bij de berghut "Refugio de las Campanas" (4) waar we op het brede pad even links en dan meteen rechts gaan, waarmee we de PR-AV-15 verlaten. We volgen het bordje "Puerto del Arenal".
- We volgen dit prachtige pad, gemarkeerd met milestones en paaltjes met witte bordjes, tot de Puerto del Arenal (5). Vanaf hier houden we rechts aan over de bergkam en volgen we het paadje, gemarkeerd met milestones, tot aan de top van de Pico la Fría (6). De laatste meters naar de top moeten we klimmen via de rotsen.
- Vanaf de top lopen we verder via hetzelfde paadje over de kam. Verderop wordt het pad wat breder. Op zo'n 1.860 meter hoogte, vlak voor een rotsformatie, lijkt het dat je links ook naar beneden kunt, maar wij gaan rechts langs de rotsen en volgen een smal paadje dat gemarkeerd is met milestones (7).
- We blijven de milestones volgen en komen verderop uit bij een breed pad, waar we rechtsaf slaan (8). We lopen verder tot we verderop aan de rechterkant een smal pad zien, gemarkeerd met milestones, dat steil naar beneden gaat (9).
- Via dit pad dalen we snel en komen we uiteindelijk weer uit bij de "Chozo de la Rubia" op de "Pradera de la Rubia", waar we linksaf slaan (3).
- We volgen nu hetzelfde pad als op de heenweg - de PR-AV-15 - terug naar de Puerto del Pico (1).

### De Feiten

Duur: 6:00 uur

Lengte: 15,7 km.

Type wandeling: Rondwandeling

Type pad: Bergpaden

Markering: Wit-geel, milestones, witte bordjes

Totale hoogteverschil: 890 m.

Hoogste punt: 1.989 m.

Moeilijkheid: Middel (4/15)



### Hoe kom je er?

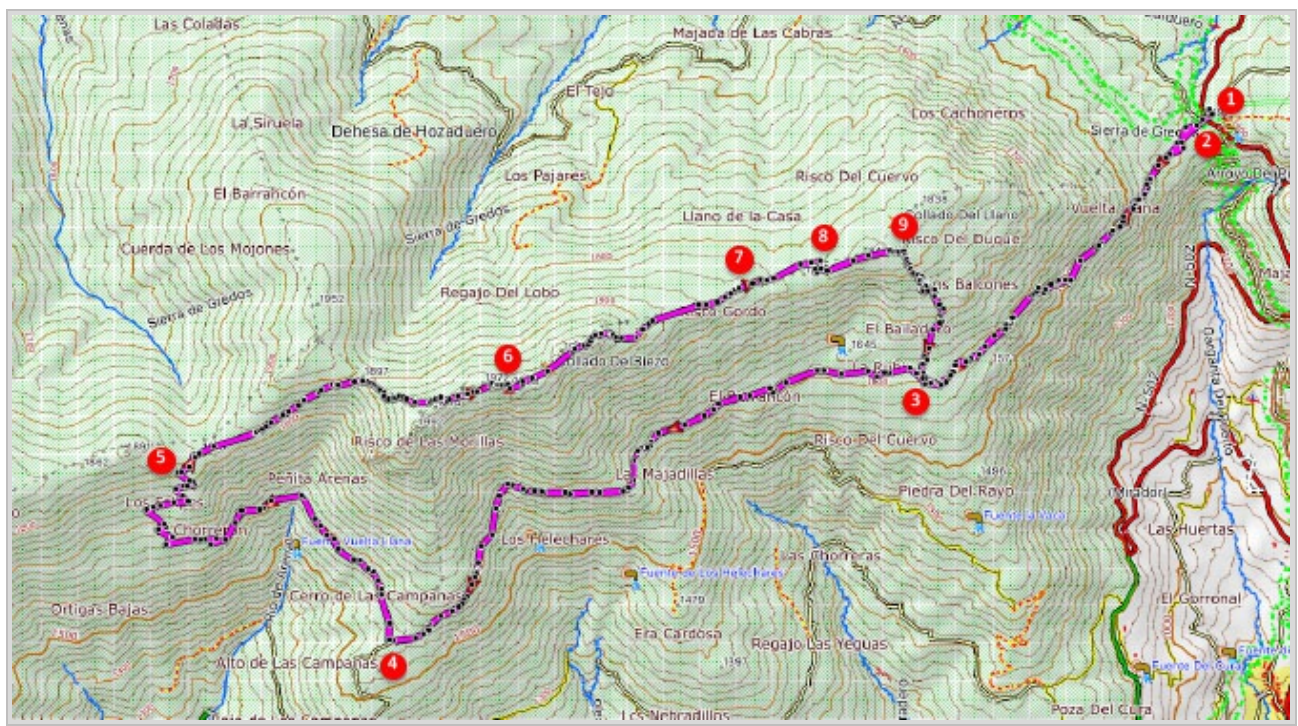
De wandeling begint op de Puerto del Pico, een pas die eenvoudig te bereiken is via de N-502, de weg van Talavera de la Reina naar Ávila. Op deze pas is een uitgebreide parkeerplaats.



GPS Coördinaten:

Latitude: N 40 19.342

Longitude: W 5 00.833



© Ibereffect S.L. Alle rechten voorbehouden.