

96 - Laguna Grande

De wandeling naar de Laguna Grande is de meest populaire wandeling in de Circo de Gredos. Hij is goed te doen vanaf de Plataforma, tijdens de wandeling hebben we diverse mooie uitzichten en het meer zelf met de berghut Elola is een heerlijke plek om te bezoeken. Het meer ligt pal onder Almanzor, met zijn 2.592 meter de hoogste top van de Sierra de Gredos en tevens van het Sistema Central. Vanaf het meer gaan er diverse routes naar de Almanzor, die met een prominentie van 1.690 meter hoog uitsteekt boven het geweldige droge ruige landschap van de Circo de Gredos.

- Vanaf de Plataforma (1) volgen we het brede pad omhoog over de grote keiën. Bij de eerste splitsing (2) gaan we rechtdoor, in de richting van het bordje "Senda de Laguna Grande". Bij de volgende splitsing (3) gaan we links in de richting van de bordjes "Laguna Granda / Refugio Elola".
- Het pad naar de Laguna Grande en de Almanzor gaat rechtdoor over een bruggetje (4) en we blijven eenvoudigweg de markering van de Senda de Laguna Grande volgen.
- We komen op zo'n 2.175 meter uit op het hoogste punt (5) van de route naar de Laguna Grande. Vanaf hier hebben we een prachtig uitzicht op de Circo de Gredos. Vanaf dit punt daalt het pad naar de Laguna Grande.
- Vlak voor het meer Laguna Grande komen we bij een splitsing (6) waar we links aanhouden, wat weer aangegeven staat als "Laguna Grande/Refugio Elola".
- We lopen door tot aan de berghut "Refugio Elola" (7). Links voor ons zien we nu de top van Almanzor liggen.
- Vanaf de berghut Elola (7) gaan we via dezelfde route terug naar La Plataforma (1).

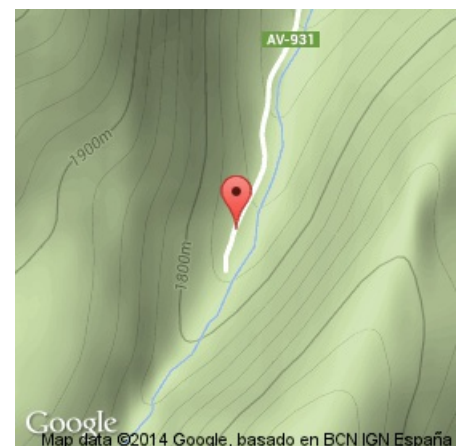
De Feiten

Duur: 4:30 uur
 Lengte: 13,7 km
 Type wandeling: Heen en terug
 Type pad: Bergpaden
 Markering: Bordjes, milestones
 Totale hoogteverschil: 703 m.
 Hoogste punt: 2.175 m.
 Moeilijkheid: Middel (3/14)



Hoe kom je er?

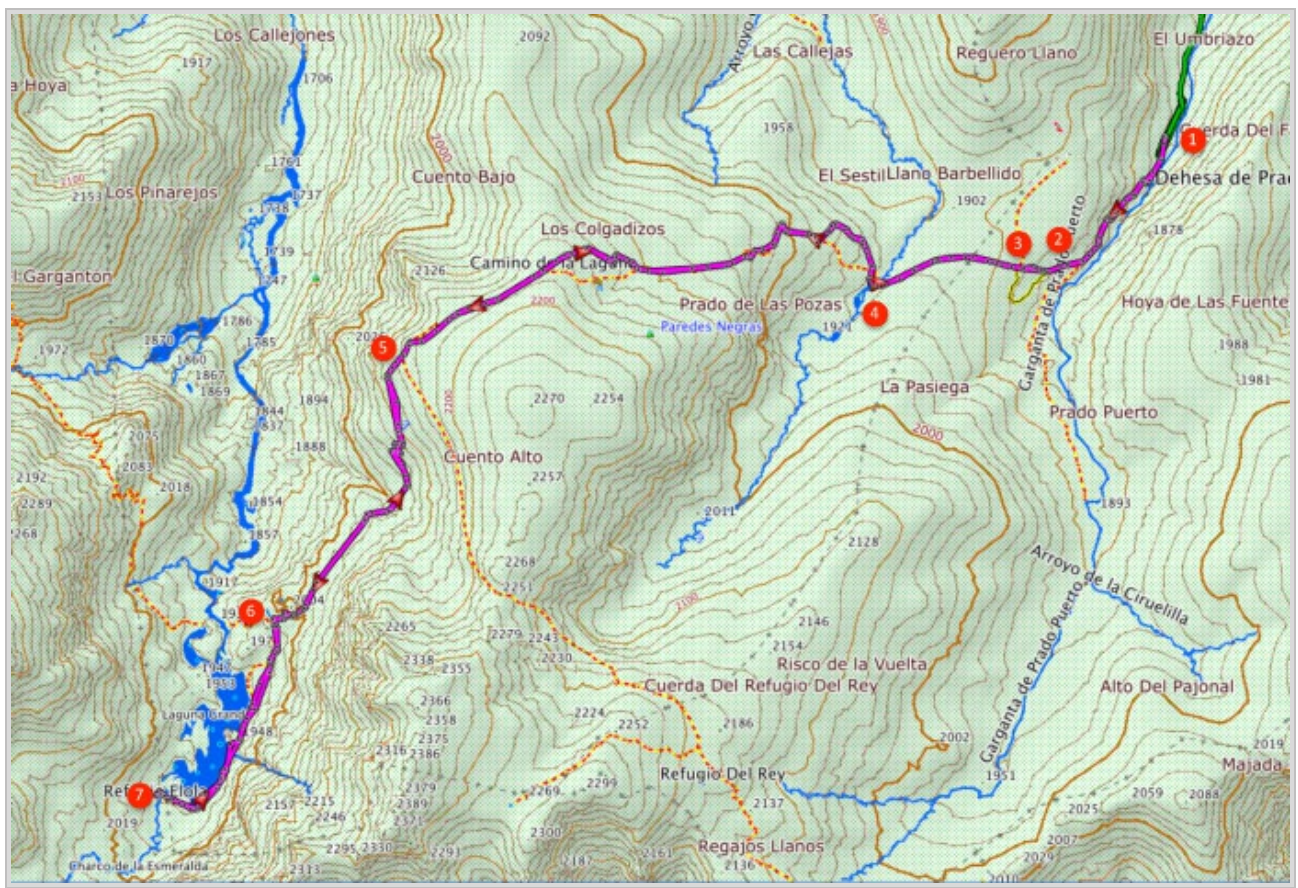
Neem vanuit El Barco de Ávila de AV-941. Volg deze tot aan Hoyos del Espino. Neem in Hoyos del Espino de afslag naar rechts de AV-931 op richting "Plataforma de Gredos". Het laatste stuk van deze weg moet je tol betalen (2 euro in 2014). Rij deze weg helemaal uit tot aan de Plataforma de Gredos en parkeer hier de auto.



GPS Coördinaten:

Latitude: N 40 16.541

Longitude: W 5 13.931



© Ibereffect S.L. Alle rechten voorbehouden.