

67 - Puerto de Bujaruelo

De Puerto de Bujaruelo is een oude pas op de Spaans-Franse grens. Vanuit Frankrijk is hij bereikbaar met de auto maar vanuit Spanje - ondanks het feit dat er al sinds de Napoleontische tijd plannen zijn geweest om ook vanuit Spanje een weg aan te leggen - is de pas alleen te voet te bereiken. De pas zelf is niet zo bijzonder, maar als we van het prachtige uitzicht vanaf het pad in de Kloof van Lazaposa genieten, beseffen we ons dat het maar beter is dat er nooit een weg aangelegd is. Dit gebied in de nabijheid van het nationale park Valle de Ordesa y Monte Perdido is populair maar minder druk dan het nationale park zelf.

- Loop vanaf waar we de auto geparkeerd hebben (1) voorbij de camping en ga over het Romeinse bruggetje (2) over de rivier de Ara.
- Loop een klein stukje rechtdoor en ga vervolgens bij de splitsing rechts (3), aangegeven met "Puerto de Bujaruelo / GR-10 / Francia".
- Dit volgen we nu de hele tijd. Op zo'n 1.620 meter komen we langs een splitsing (4) met links een smal paadje en rechts de "Puerto de Bujaruelo" aangegeven. We gaan hier dan dus ook rechts en volgen verder het rood-wit gemarkeerde pad.
- We klimmen nu een flinke tijd door de prachtige Barranco de Lazaposa en bereiken een berghut (Cabaña de Eléctricas) (5). Zorg dat je hier aan de linkerkant van het water blijft lopen.
- Via dit pad bereiken we uiteindelijk de Puerto de Bujaruelo (6).
- De terugweg is via dezelfde route.

De Feiten

Duur: 4:30 uur
 Lengte: 11,5 km
 Type wandeling: Heen en terug
 Type pad: Bergpaden
 Markering: Wit-rood, milestones
 Totale hoogteverschil: 995 m.
 Hoogste punt: 2.273 m.
 Moeilijkheid: Middel (4/14)



Hoe kom je er?

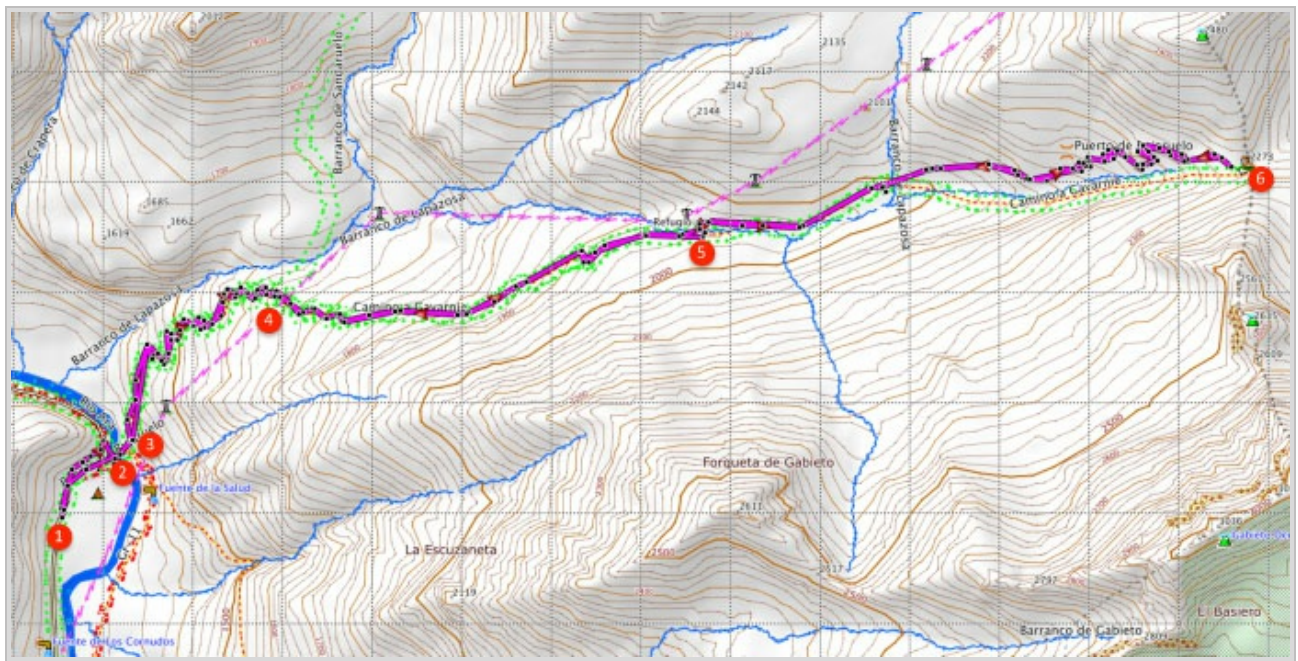
Bujaruelo is te bereiken vanuit Torla. Om in Torla te komen volg de N-260 tot in de buurt van km. 481 en neem dan de duidelijk aangegeven afslag naar Torla. Rij vervolgens door Torla heen, door het tunneltje. Verderop komen we bij een splitsing waar rechts de ingang van het nationaal park ligt. Ga hier echter links, richting Bujaruelo. Volg deze weg nu tot het einde en parkeer in de omgeving van de camping van Bujaruelo.



GPS Coördinaten:

Latitude: N 42 41.608

Longitude: W 0 06.493



© Ibereffect S.L. Alle rechten voorbehouden.