

69 - Bassa d'Oles

Dit is een korte en eenvoudige wandeling die vertrekt en eindigt bij het meertje Bassa d'Oles, een populair recreatiegebied in de omgeving van Vielha. Tijdens een groot deel van de wandeling, die zich voltrekt op brede en comfortabele paden, hebben we een wijds panorama over de Vallei van Arán.

- Loop vanaf de parkeerplaats (1) naar de onverharde weg die direct links (2) van de berghut omhoog gaat en met een bord is afgesloten voor autoverkeer. Dit pad is geel-wit gemarkeerd.
- Bij de eerstvolgende splitsing (3) houden we rechts aan en we volgen deze onverharde weg helemaal tot het einde (op zo'n 1.600 meter). We komen uit op een andere onverharde weg (4) en gaan hier links. We dalen nu een stuk.
- Deze onverharde weg komt uit bij een picknickplek met twee gebouwtjes (5) en we kruisen hier de GRM-15. We gaan hier links de GRM-15 op waarmee we in feite teruglopen in de richting waar we zojuist vandaan gekomen zijn, maar omhoog parallel aan de onverharde weg.
- We blijven dit smalle, met gele paaltjes gemarkeerde paadje volgen. Verderop lijkt er een pad rechtdoor te lopen (6), maar ons pad - nog steeds met gele paaltjes gemarkeerd - gaat met een scherpe bocht naar rechts.
- We blijven dit pad nu verder volgen, komen uiteindelijk langs een verlaten huisje (7) en gaan hier rechtdoor. Vervolgens houden we enigszins links aan naar beneden en negeren eventuele zijpaadjes. We dalen wat verder en komen uit op het brede pad waar we op de heenweg ook al liepen (8). We gaan hier nu rechts en lopen terug naar de Bassa d'Oles.

De Feiten

Duur: 2:30 uur

Lengte: 8,2 km.

Type wandeling: Rondwandeling

Type pad: Bergpaden, onverharde wegen

Markering: Gele paaltjes (gedeeltelijk)

Totale hoogteverschil: 350 m.

Hoogste punt: 1.803 m.

Moeilijkheid: Makkelijk (0/15)



Hoe kom je er?

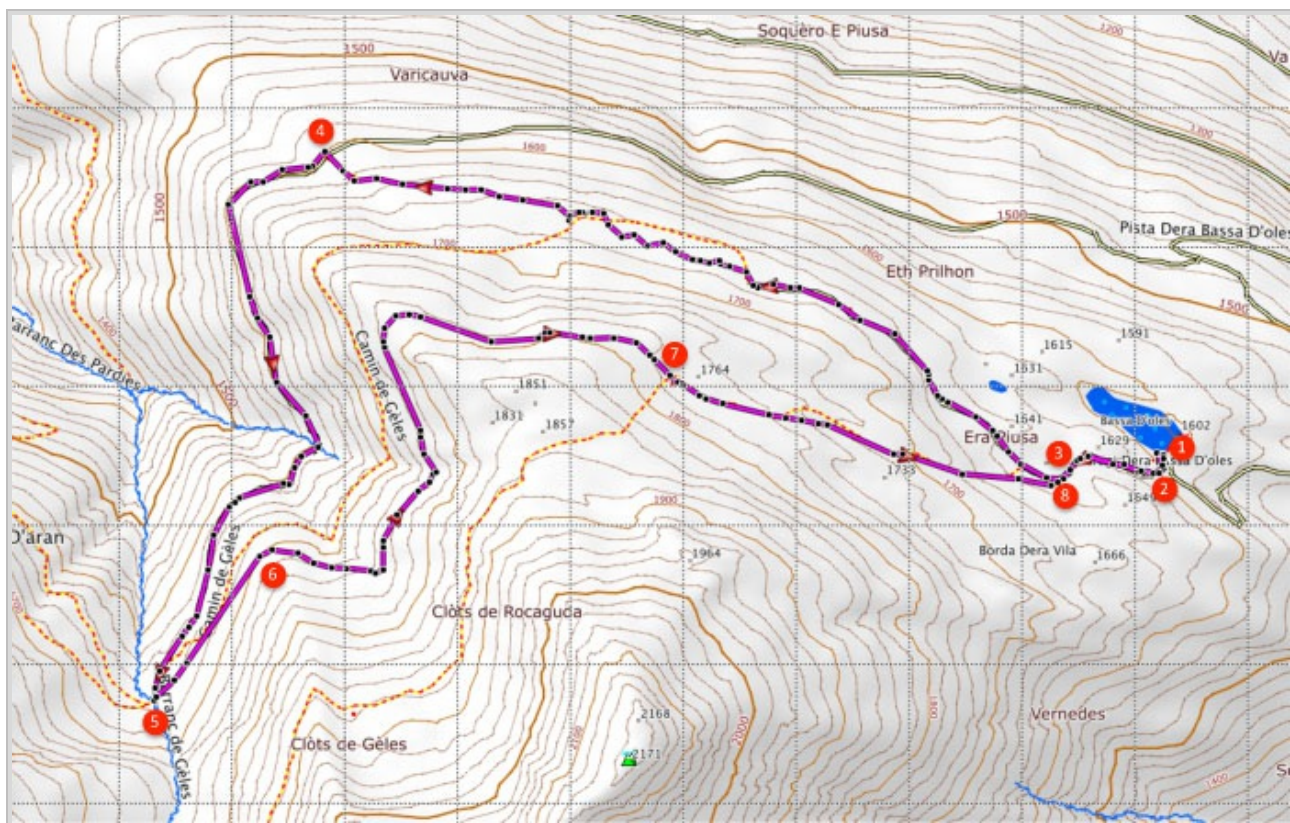
Neem vanuit Spanje de N-230 naar Vielha via de tunnel. Ga zodra je Vielha binnen komt op de eerste rotonde linksaf richting Gausac. Rij door Gausac heen en ga, een aardig eind voorbij Gausac, bij de splitsing links. Dit staat aangegeven als "Bassa d'Oles". Volg deze weg tot aan het meertje met een berghut en parkeer hier de auto.



GPS Coördinaten:

Latitude: N 42 42.902

Longitude: E 0 46.449



© Ibereffect S.L. Alle rechten voorbehouden.