

## 12 - La Era de San Bernabé

Esta es una ruta sencilla que con poco esfuerzo da un panorama espectacular sobre el valle del río Jerte. La cumbre de la ruta se encuentra en la Era de San Bernabé, que es una construcción circular que se usaba para trillar el grano. El pico llano donde se encuentra esta era, da unas vistas amplias sobre los alrededores. La mayoría de la ruta va por el bosque y es por eso muy umbría.

- Desde la fuente (1) el inicio de la ruta está señalizado claramente con un panel de la Junta de Extremadura. Justo después de la curva a la izquierda hay una pista empedrada hacia arriba, señalizada blanca y amarilla.
- En la primera bifurcación en “Y” nos mantenemos a la izquierda, hacia arriba. En las tres siguientes bifurcaciones en “Y” también nos mantenemos a la izquierda, ignorando varios ramales.
- Después de la última bifurcación la pista se vuelve sin asfaltar. A continuación llegamos a una bifurcación con varias señales de la ruta (2). Aquí nos mantenemos a la derecha, señalizada con “Era de San Bernabé”.
- Seguimos hasta que llegemos a la Era (3). Desde aquí se hace el primer tramo de la vuelta por el mismo sendero.
- Cuando llegemos de nuevo a las señales de la ruta (4), nos mantenemos a la derecha, hacia arriba.
- Ya tenemos que subir un buen rato, y ignoramos dos ramales a la derecha, continuando el ascenso.
- En una bifurcación (5) giramos a la izquierda. Más adelante llegamos a un cruce con otro sendero (6), donde nos mantenemos a la izquierda hacia abajo. A continuación ignoramos varios ramales.
- En una bifurcación en “Y” de pistas asfaltadas (7) nos mantenemos a la derecha. En la siguiente bifurcación nos mantenemos a la izquierda más hacia abajo para al final llegar de nuevo a Casas del Castañar (8). En la carretera (CC-86) en el pueblo, giramos a la izquierda para volver a la fuente.

### Ficha técnica

Duración: 2:30 horas  
 Distancia: 10,8 km.  
 Tipo de marcha: Circular  
 Tipo de camino: Pistas empedradas y sin asfaltar, casco urbano  
 Señalización: Blanca y amarilla  
 Desnivel total: 335 m.  
 Punto más alto: 890 m.  
 Dificultad: Baja (0/15)

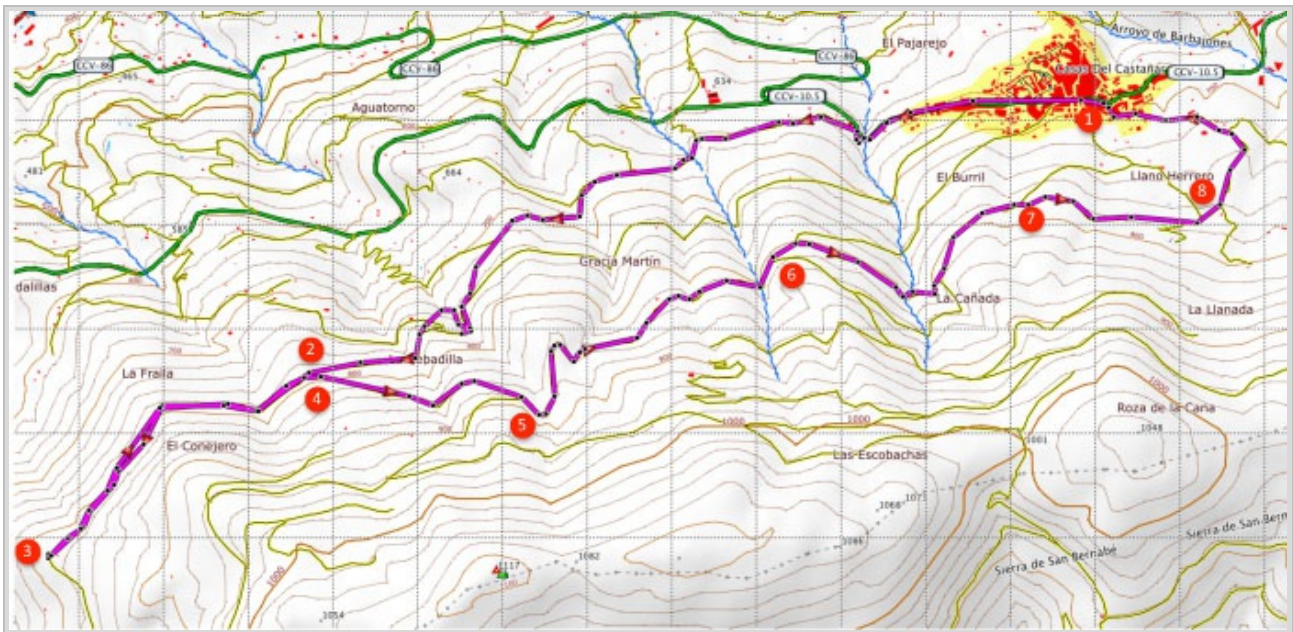


### ¿Cómo llegar?

La ruta empieza en el pueblo de Casas del Castañar, que es accesible por la CC-86. De la dirección Cabrero pasamos por el pueblo. Justo cuando salimos del casco urbano, en una curva, hay una fuente con el nombre del pueblo en una placa de azulejos. Aquí está el inicio de la ruta y hay sitio para aparcar el coche.



Coordenadas GPS:  
 Latitud: N 40 06.357  
 Longitud: W 5 54.758



© Ibereffect S.L. Todos los derechos reservados.



[www.hikingiberia.com](http://www.hikingiberia.com)

## 12 - De Dorsvloer van San Bernabé

Dit is een eenvoudige wandeling die met weinig inspanning een prachtig uitzicht oplevert over de vallei van de rivier de Jerte. Het hoogste punt van de wandeling is bij de dorsvloer (in het Spaans "Era") van San Bernabé, een cirkelvormige constructie die gebruikt werd om het graan te dorsen. Het plateau waar deze dorsvloer ligt, biedt ruim uitzicht over de omgeving. Het grootste deel van de wandeling is door het bos en daardoor zeer rijk aan schaduw.

- Vanaf de bron (1) is het begin van de wandeling duidelijk aangegeven met een bord van de Junta de Extremadura. Net voorbij de bocht ligt een verharde weg naar links omhoog, wit-geel gemarkeerd.
- Bij de eerste Y-splitsing vervolgen wij de weg links omhoog. De volgende drie Y-splitsingen houden we ook links aan, diverse zijpaden negerend.
- Na de laatste Y-splitsing wordt de weg deels onverhard. Vervolgens komen we bij een splitsing met diverse bordjes van de wandeling (2). Wij gaan hier rechts, aangeduid met "Era de San Bernabé".
- We lopen door tot we bij de Era aankomen (3). Vanaf hier gaat de route het eerste deel terug via hetzelfde pad.
- Wanneer we weer bij de richtingbordjes komen (4), gaan we rechts naar boven.
- We klimmen nu een stuk, negeren twee afslagen rechts en blijven stijgen.
- Bij een splitsing (5) gaan we linksaf. Verderop komen we bij een kruising met een ander pad (6), hier gaan we links naar beneden. Vervolgens negeren we een aantal zijpaden.
- Bij een Y-splitsing van verharde wegen (7) houden we rechts aan. Bij een volgende splitsing gaan we links verder naar beneden om uiteindelijk weer in Casas del Castañar aan te komen (8). Op de hoofdweg (CC-86) in het dorp, slaan we linksaf om weer terug te lopen naar de bron.

### De Feiten

Duur: 2:30 uur  
 Lengte: 10,8 km.  
 Type wandeling: Rondwandeling  
 Type pad: Verharde en onverharde wegen, bebouwde kom  
 Markering: Wit-geel  
 Totale hoogteverschil: 335 m.  
 Hoogste punt: 890 m.  
 Moeilijkheid: Makkelijk (0/15)



### Hoe kom je er?

De wandeling begint in het dorp Casas del Castañar, te bereiken via de CC-86. Vanuit de richting Cabrero rijden we door het dorp heen. Vlak na de bebouwde kom, in een bocht, is er een bron waar op een betegeld bord de naam van het dorp staat. Hier is het begin van de wandeling en is er ruimte om te parkeren.



GPS Coördinaten:  
Latitude: N 40 06.357  
Longitude: W 5 54.758

