

206 - Peña Salgada

Deze wandeling vanaf de Puerto de Somiedo, voert ons door het midden van het Parque Natural de Somiedo langs diverse topjes: El Diente, La Encaralina, Putracón, Peña Salgada en Robezo. Tijdens het grootste deel van de wandeling lopen we over een bergkam met rondom zicht over dit prachtige natuurpark, en de wandeling is een aaneenschakeling van schitterende uitzichtpunten.

- Loop vanaf waar je geparkeerd hebt (1) een stukje terug in de richting van Asturias tot je aan je rechterhand een bord ziet van de wandelroute PR-AS-16 (2), richting Puerto de Somiedo / Valle de Lago. Ga dit wit-geel gemarkeerde pad op.
- Na zo'n vijf minuten gaan we links van het pad af (3), op een niet heel duidelijk zichtbaar steil paadje, dat haaks op de PR-AS-16 ligt. Iets verder splitst het pad zich (4) en gaan we rechtdoor.
- In minder dan een uur bereiken we het topje van El Diente (5) en weer een kwartier later Alto la Encaralina (6) op 1.886 meter. Hier vervolgt het pad in oostelijke richting over de kam richting de top van Putracón (7), die we in een half uur bereiken. Er zijn diverse manieren om het topje te bereiken, maar als je de loop van de bergkam aanhoudt, is de oriëntatie geen enkel probleem.
- Een kwartier na de Putracón bereiken we de top van de Peña Salgada (8). We vervolgen de route over de bergkam en bereiken zo'n vijftig minuten later de top van Robezo (9).
- Vanaf de Robezo dalen we nog zo'n twintig minuten verder tot we een wit-geel paaltje van de PR-AS-16 vinden (10), waar we rechtsaf gaan.
- Twintig minuten later vinden we weer een paal van de PR-AS-16 (11) en gaan we rechtdoor / links. Vanaf hier is het eenvoudigweg de PR-AS-16 volgen, een pad dat in eerste instantie enigszins overgroeid is maar later steeds beter wordt. Via dit pad komen we weer uit op de asfaltweg AS-227 (2), waar we linksaf slaan en teruglopen naar de auto (1).

De Feiten

Duur: 4:00 uur
 Lengte: 10,0 km.
 Type wandeling: Rondwandeling
 Type pad: Bergpaden
 Markering: Wit-geel (deels)
 Totale hoogteverschil: 755 m.
 Hoogste punt: 1.984 m.
 Moeilijkheid: Middel (4/15)



Hoe kom je er?

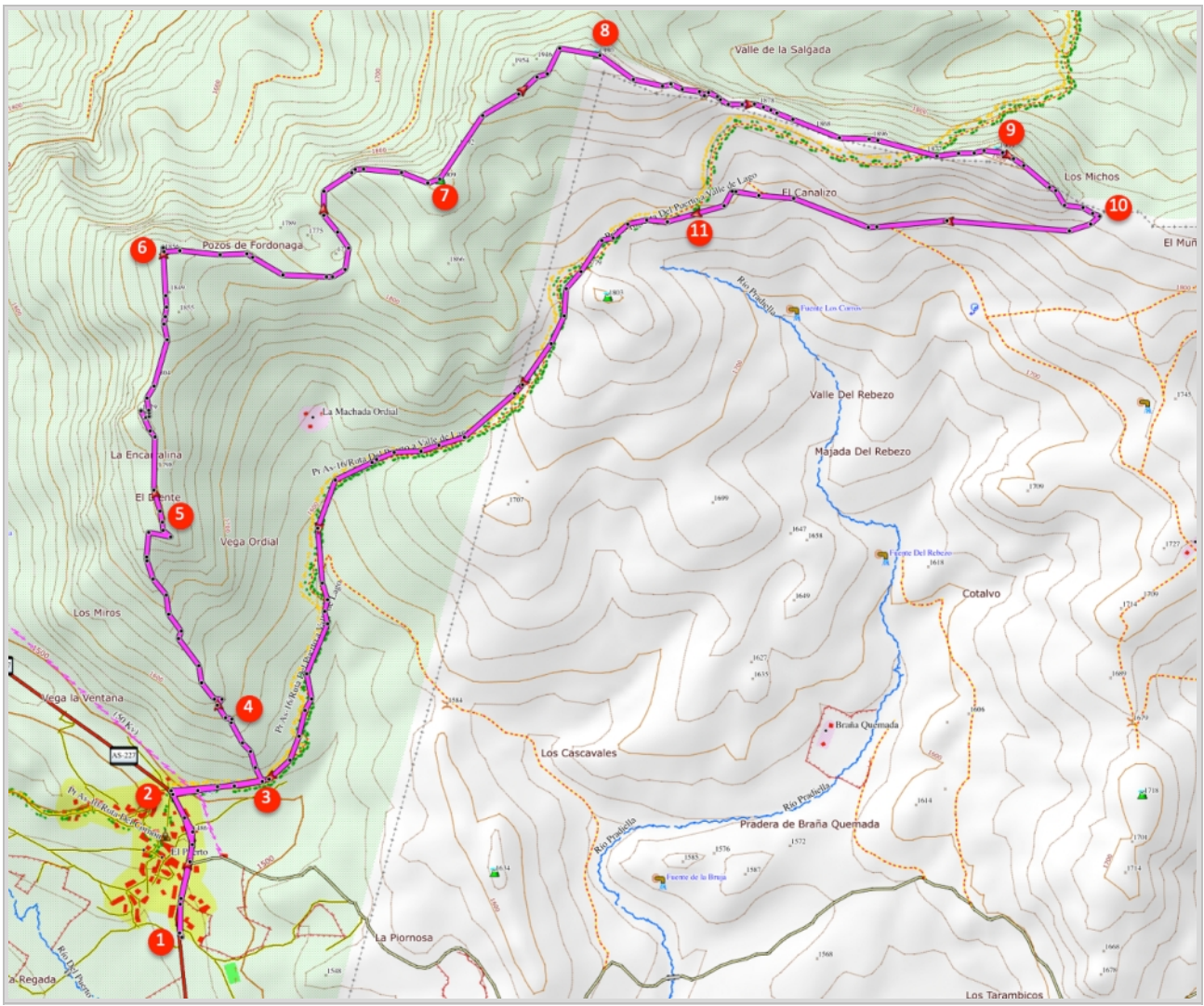
De wandeling begint op de Puerto de Somiedo, vanuit Asturias via Pola de Somiedo te bereiken via de AS-227. Vanuit León is deze pas te bereiken via Piedrafita de Babia, via de LE-495. Parkeer de auto ergens in het dorp waar het kan langs de weg.



GPS Coördinaten:

Latitude: N 43 01.473

Longitude: W 6 13.639



© Ibereffect S.L. Alle rechten voorbehouden.