

1 - Reajo Alto e Reajo Bajo

Questa escursione inizia a 1.773 metri e va direttamente ripida in salita attraverso un tagliafuoco. Poi camminiamo per un po' su un crinale con alcune salite forti, dove i panorami migliorano sempre di più. Successivamente attraversiamo il campo aperto verso le vette di Reajo Alto (2.093 m.) e Reajo Bajo, dove possiamo goderci il panorama. Dopo una ripida discesa attraverso un tagliafuoco camminiamo tranquillamente attraverso il bosco – senza differenze di altitudine – per ritornare al parcheggio. L'uso di bussola e mappa o GPS è altamente raccomandato in questa escursione, perché parte del percorso è senza sentiero.

- Questo itinerario parte dal Puerto de Navafria (1), facile da trovare a causa del segno di frontiera della provincia di Segovia.
- Provenendo dalla direzione Madrid il percorso inizia a destra della strada. Ignorare il grande sentiero che parte dal parcheggio, perché attraverso questo percorso torneremo alla fine della nostra escursione.
- Vicino a questo sentiero, alla sua sinistra dietro una collina, si trova un tagliafuoco dietro una recinzione che va ripidamente in salita. Questo è il percorso che prendiamo.
- Da questo punto si segue il sentiero dritto, salendo inizialmente ripidamente, poi più gradualmente con in totale tre salite considerevoli, che alla fine ci porta a circa 2.080 metri (2).
- A questa altitudine il sentiero continua un po' sulla cresta, ma dobbiamo svoltare a destra (verso est) (3) abbandonando il sentiero e attraversando due pozzi. Questi non sono visibili dal sentiero, quindi dobbiamo stare attenti e cercare. Se si presta attenzione, si può vedere alcuni segni di pneumatici che girano a destra.
- Non appena si vedono i pozzi, tenere a est senza sentiero, verso il palo della vetta del Reajo Alto (4).
- Dal Reajo Alto, verso est, si può vedere il palo della cima del Reajo Bajo (5), verso la quale camminiamo.
- Dal Reajo Bajo possiamo vedere a nord un muro di pietre e camminiamo attraverso il campo - prima scendendo, poi salendo di nuovo - verso questo muro. Alla fine arriviamo a un sentiero, che è l'inizio di un tagliafuoco (a sinistra verso est) (6).
- Seguiamo il tagliafuoco e ci teniamo sulla destra (ignoriamo la pista a sinistra), ora scendiamo ripidamente verso un incrocio (7).
- All'incrocio giriamo a destra sopra la griglia del bestiame. Da qui seguiamo l'ampia pista forestale. Passiamo vari percorsi laterali, che tutti ignoriamo. Questa pista forestale ci ritornerà al Puerto de Navafria (1).

Foglio tecnico

Durata: 4:30 ore

Distanza: 16 km.

Tipo di itinerario: Circolare

Tipo di percorso: Sentiero forestale, parzialmente senza sentiero e discesa attraverso tagliafuoco

Segnalazione: Nessuna

Dislivello totale: 483 m.

Punto più alto: 2.105 m.

Difficoltà: Mezza (6/15)



Come arrivarci?

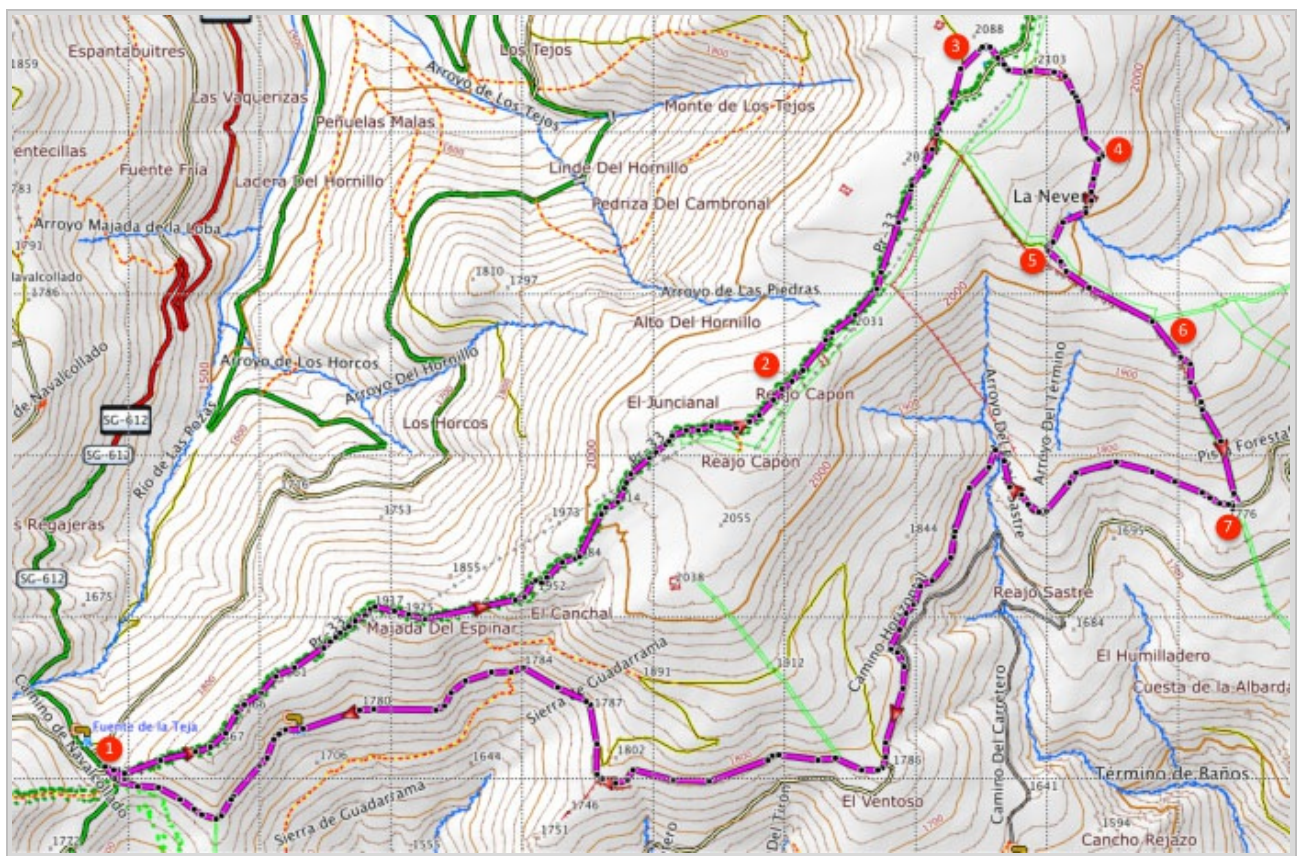
Da Madrid prendere l'A1 in direzione Burgos e prendere l'uscita 69 verso Lozoya. Seguire la M-604 fino a Lozoya, quindi nel villaggio di Lozoya all'incrocio prendere la M-637 in direzione Puerto de Navafria. Sul passo Puerto de Navafria alla frontiera con la provincia di Segovia c'è un parcheggio dove inizia l'itinerario.



Coordinate GPS:

Latitudine: N 40 59.172

Longitudine: W 3 48.840



© Ibereffect S.L. Tutti i diritti riservati.