

## 108 - Pico Casillas

Pico Casillas è una delle prime vette della parte orientale della Sierra de Gredos. Qui la Sierra de Gredos ha un carattere un po' più soave che nella parte centrale; anche se dobbiamo superare 800 metri di dislivello, il percorso è molto facile da fare. Il Pico Casillas è meravigliosamente libero e, quindi, offre una buona vista sia della parte centrale della Sierra de Gredos con l'Almanzor che della Sierra de Guadarrama sul lato di Madrid.

- Attraversiamo il ponte (1) verso il parcheggio El Castañar (2) dove proseguiamo lungo una pista. Più avanti su questa pista seguiamo la curva a sinistra e dietro di essa giriamo a destra, su un'altra pista (3).
- Poco più avanti svoltiamo a destra su una pista che si separa dal sentiero (4) e attraversiamo l'Era del Corcho. All'altra estremità del campo, raggiungiamo una recinzione di una proprietà privata, dove svoltiamo a destra (5) su un sentiero che corre parallelo alla recinzione. Questo sentiero è spesso contrassegnato da pietre miliari.
- Più avanti incrociamo un sentiero e proseguiamo dritti, sempre paralleli alla recinzione. Il sentiero si allarga e più avanti saliamo in cresta con una bella vista su entrambi i lati.
- Seguiamo a lungo il sentiero fino alla fine, con il Pico Casillas ora a sinistra, su un altro sentiero (6), dove giriamo a sinistra. Questo sentiero, per così dire, gira intorno al Pico Casillas e sale in vetta.
- Raggiungiamo una staccionata che attraversiamo e poi svoltiamo a sinistra sul sentiero retrostante (7). Questo sentiero continua a salire e ci porta al Pico Casillas (8).
- Dalla cima torniamo alla recinzione (7), giriamo a destra e scendiamo. Al bivio dove prima eravamo venuti da destra (6) ora proseguiamo dritti.
- Prima saliamo per un po', poi scendiamo e giriamo a destra alla prima occasione (9), sulla PR-AV-21. Proseguiamo seguendo la PR-AV-21 e giriamo a sinistra al primo bivio (10). Continuiamo seguendo la PR-AV-21, quindi a due bivi successivi giriamo a destra.
- Arriviamo così ad una pista sterrata dove giriamo a destra (11). Su questa pista torniamo al ponte dove abbiamo parcheggiato l'auto (1).

### Foglio tecnico

Durata: 4:30 ore

Distanza: 13,4 km.

Tipo di itinerario: Circolare

Tipo di percorso: Strade sterrate, sentieri

Segnalazione: Pietre miliari, PR-AV-21 (parzialmente)

Dislivello totale: 801 m.

Punto più alto: 1.768 m.

Difficoltà: Bassa (2/15)



### Come arrivarci?

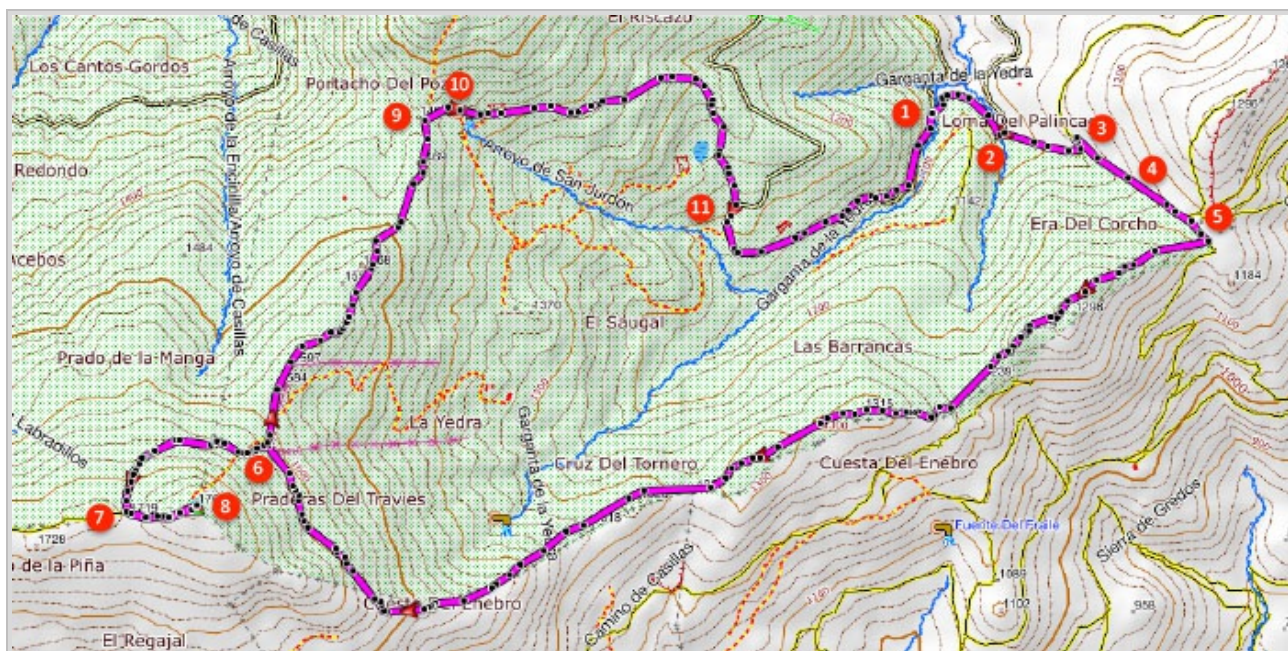
Dalla provincia di Madrid (San Martín de Valdeiglesias) o dalla provincia di Ávila, prendere la N-403 verso El Tiemblo. In direzione di Madrid prendere la prima uscita per El Tiemblo (in direzione di Ávila la seconda uscita). Non appena entri a El Tiemblo alla prima rotonda, prosegui dritto sul Paseo de Recoletos e svolta a sinistra alla seconda rotonda, in Calle del Potro. Quindi svoltare a sinistra in Calle del Recaudador (segno verso El Castañar) e seguire questa strada che poi diventa una pista sterrata. Proseguiamo su questa pista per diversi chilometri fino a raggiungere un ponte dove sulla sinistra è segnalato El Castañar. Qui lungo la pista parcheggiamo l'auto.



Coordinate GPS:

Latitudine: N 40 21.546

Longitudine: W 4 30.936



© Ibereffect S.L. Tutti i diritti riservati.