

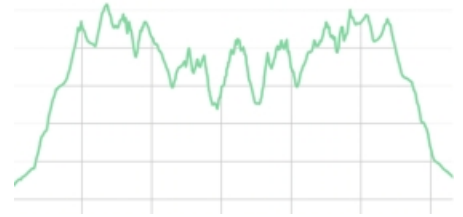
114 - Atalaya

Questo difficile percorso ci porta attraverso l'aspra "Cresta del Dragón" attraverso le cime di La Peña de La Tiñosa e El Corralón fino all'Atalaya, una vetta di 1.908 metri nella Sierra de Ayllón. Essendo la cresta molto accidentata, è relativamente difficile percorrere il sentiero e percorriamo un dislivello relativamente elevato sia all'andata che al ritorno, in costante salita e discesa.

- Dal Puerto de la Quesera (1) segui la strada fino ad una curva sulla destra (2). Qui svolta a sinistra sul sentiero ma non oltrepassare il cancello girevole, ma prosegui dritti rispetto alla strada.
- Poco più avanti il sentiero svolta a sinistra con una curva (3). Poco più avanti, ancor prima del recinto di filo spinato, svoltiamo a destra (4) verso la Peña de la Silla.
- Attraversiamo la Peña de la Silla (5) e proseguiamo lungo il sentiero che corre sul lato destro del recinto. Più avanti possiamo andare a sinistra verso la Peña de la Tiñosa, ma per proseguire con il percorso per Atalaya dobbiamo andare a destra qui (6) e seguire il sentiero lungo la cresta, sporadicamente segnalata da pietre miliari.
- Camminiamo a lungo su questa cresta fino a raggiungere uno spiazzo più aperto (7). Qui teniamo la sinistra e iniziamo a scendere un po'. Davanti a noi vediamo già l'Atalaya.
- Più tardi risaliamo e diventa un po' più difficile trovare la strada, ma se tieni l'Atalaya come orientamento, niente può andare storto. Qui passiamo anche attraverso una recinzione.
- Nell'ultimo tratto ci teniamo sulla sinistra (8) e saliamo gli ultimi metri fino all'Atalaya (9).
- Il ritorno è attraverso lo stesso percorso.

Foglio tecnico

Durata: 5:45 ore
 Distanza: 12,7 km.
 Tipo di itinerario: Andata
 Tipo di percorso: Sentieri
 Segnalazione: Pietre miliari
 Dislivello totale: 859 m.
 Punto più alto: 1.958 m.
 Difficoltà: Mezza (6/15)

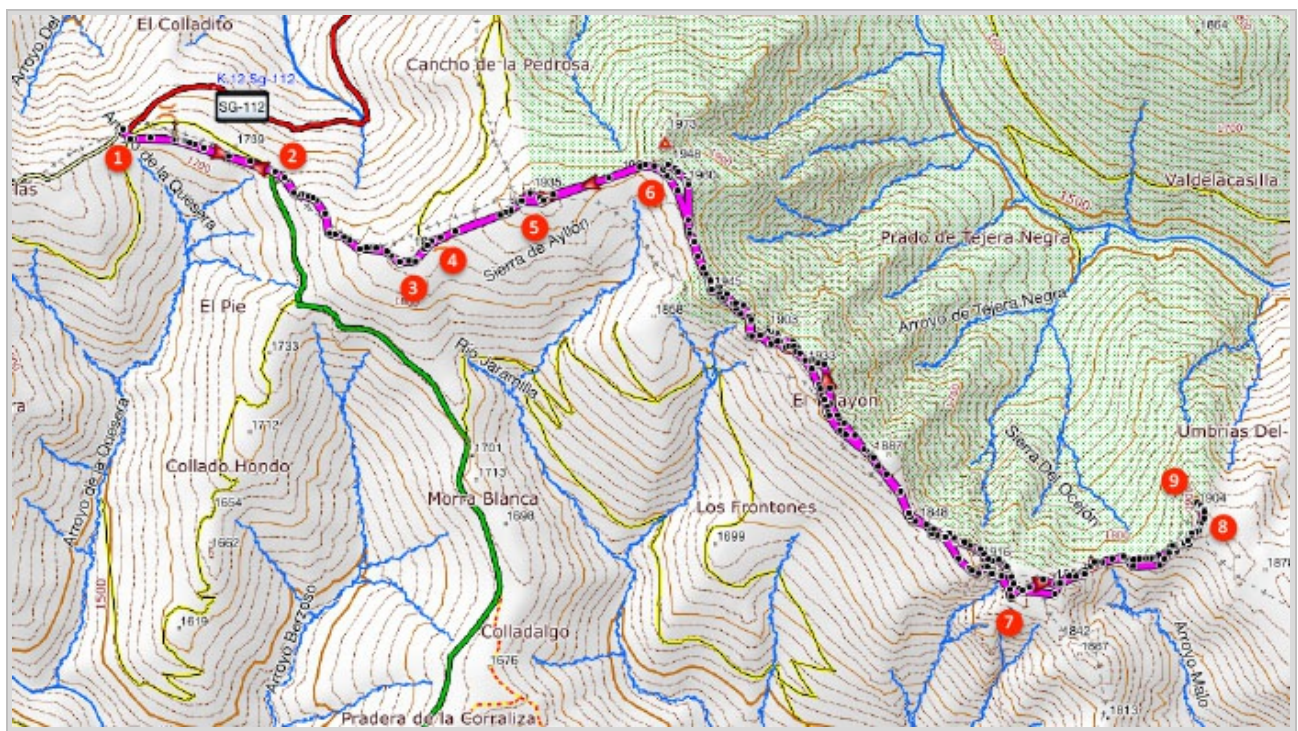


Come arrivarci?

L'escursione parte dal Puerto de la Quesera, al confine tra Castilla y León e Castilla-La Mancha. Seguire dalla A-1 l'uscita 103 per Riaza, sulla N-110. Da Riaza seguire la SG-111 verso Riofrío de Riaza e poi seguire la SG-112 verso il bacino di Riofrío e il Puerto de la Quesera. Parcheggia la tua auto alla curva del passo.



Coordinate GPS:
 Latitudine: N 41 12.973
 Longitudine: W 3 25.243



© Ibereffect S.L. Tutti i diritti riservati.