

26 - Il Fiume Escabas

Nel primo tratto, il percorso ci porta lungo le rive del fiume Escabas, che si trova in un bellissimo burrone, tipico del paesaggio della Serranía de Cuenca. In vari punti dobbiamo attraversare il fiume ai guadi, cosa complica un po' il percorso. Si consiglia di indossare sandali da fiume in questo tratto del percorso, poiché questi guadi sono difficili da attraversare a piedi nudi per il fondo scivoloso del fiume e la quantità di pietre che contengono. Nel secondo tratto del percorso saliamo dalla valle dell'Escabas al villaggio di Fuertescusa, da dove ritorniamo al punto di partenza lungo una strada asfaltata.

- Il sentiero inizia a destra della strada (dalla direzione di Cañamares) tra i primi due dei tre tunnel (1).
- Questo sentiero scende verso il fiume Escabas dove dobbiamo attraversare il fiume (2). Dall'altra parte del fiume seguiamo il sentiero a sinistra.
- Ora camminiamo a lungo lungo l'Escabas e dobbiamo attraversarlo parecchie volte attraverso i guadi. Dopo molto tempo arriviamo a un sentiero forestale, in quale teniamo la sinistra, salendo ancora un po'.
- Più avanti ad un bivio a "Y" (3) giriamo a sinistra sullo stretto sentiero fino a raggiungere un ponte sull'Escabas (4). Attraversiamo questo ponte e seguiamo sul sentiero rettilineo dall'altra parte del ponte.
- Saliamo ora della valle dell'Escabas fino a raggiungere un incrocio (5). Qui andiamo dritti e ricominciamo a scendere.
- Dopo una notevole discesa arriviamo a una strada asfaltata (6) dove giriamo a sinistra verso Fuertescusa.
- Ora seguiamo questa strada e passiamo per Fuertescusa (7). Poi usciamo dal villaggio e seguiamo sempre la stessa strada fino a raggiungere la macchina (8).

Foglio tecnico

Durata: 3:00 ore

Distanza: 10,7 km.

Tipo di itinerario: Circolare

Tipo di percorso: Sentieri, strade asfaltate e sterrate

Segnalazione: Nessuna

Dislivello totale: 290 m.

Punto più alto: 1.090 m.

Difficoltà: Mezza (3/15)



Come arrivarci?

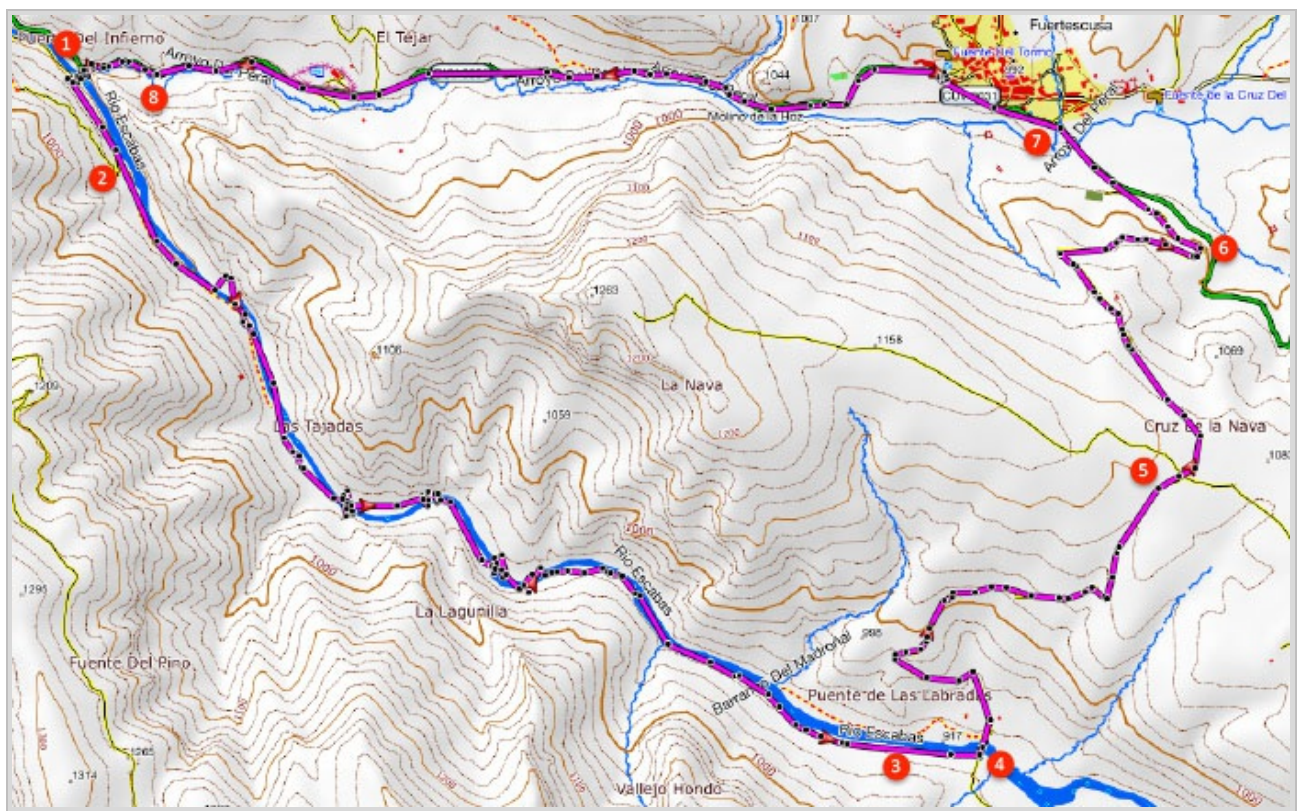
L'escursione parte dalla strada Cañamares-Fuertescusa (CU-V-9031). Cañamares è raggiunta attraverso la CM-210, dalla N-320 da Cuenca. Seguire l'uscita per Fuertescusa per alcuni chilometri dopo Cañamares. Il sentiero inizia a destra della strada, tra due tunnel scavati. Subito dopo questi tunnel possiamo parcheggiare l'auto.



Coordinate GPS:

Latitudine: N 40 28.529

Longitudine: W 2 12.148



© Ibereffect S.L. Tutti i diritti riservati.