

67 - Puerto de Bujaruelo

Il Puerto de Bujaruelo è un antico passo al confine franco-spagnolo. Dalla Francia è raggiungibile in auto ma dalla Spagna - nonostante già in epoca napoleonica fosse prevista la costruzione di una strada dalla Spagna - il porto è raggiungibile solo a piedi. Il porto in sé non è così interessante, ma mentre ci godiamo i fantastici panorami dal Barranco de Lazaposa, pensiamo che sia meglio che questa strada non sia mai stata costruita. Questa zona vicino al Parco Nazionale Valle de Ordesa y Monte Perdido è popolare ma meno visitata rispetto al Parco Nazionale stesso.

- Da dove abbiamo lasciato la macchina (1) oltrepassiamo il campeggio e attraversiamo il ponte romano (2) sul fiume Ara.
- Proseguire dritto per un po' e poi al bivio girare a destra (3), segnalato con "Puerto de Bujaruelo / GR-10 / Francia".
- Seguiamo questo sentiero tutto il tempo. A circa 1.620 metri superiamo un bivio (4) con uno stretto sentiero a sinistra e un cartello per il Puerto de Bujaruelo a destra. Quindi qui giriamo a destra, seguendo il sentiero segnalato bianco e rosso.
- Ora saliamo a lungo attraverso il meraviglioso Barranco de Lazaposa e arriviamo ad un rifugio (Cabaña de Eléctricas) (5). Cerca di stare alla sinistra del flusso qui.
- Lungo questo sentiero arriviamo infine al Puerto de Bujaruelo (6).
- Il ritorno è per lo stesso percorso.

Foglio tecnico

Durata: 4:30 ore
 Distanza: 11,5 km.
 Tipo di itinerario: Andata
 Tipo di percorso: Sentieri
 Segnalazione: Bianca-rossa, pietre miliari
 Dislivello totale: 995 m.
 Punto più alto: 2.273 m.
 Difficoltà: Mezza (4/15)



Come arrivarci?

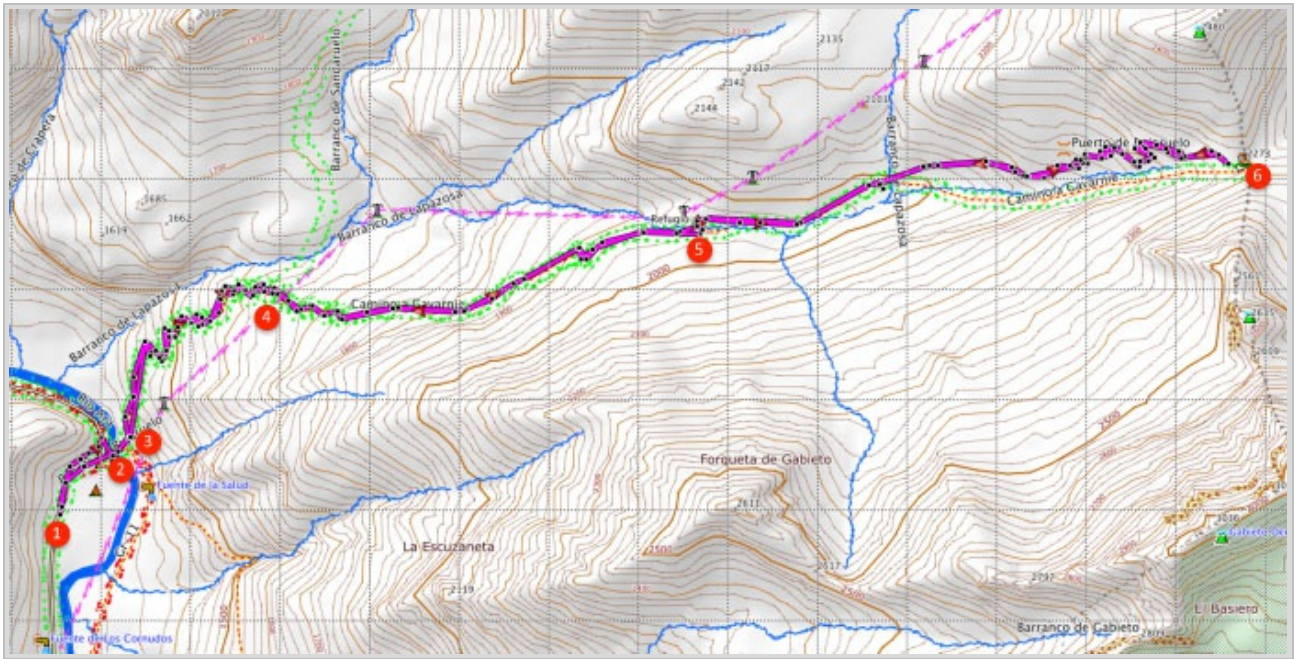
Bujaruelo è raggiungibile da Torla. Per arrivare a Torla segui la N-260 fino a circa km. 481 e poi prendi l'uscita ben segnalata in direzione Torla. Poi passa per Torla, passando per il piccolo tunnel. Più avanti incontriamo un bivio dove a destra c'è l'ingresso del parco nazionale. Tuttavia, qui svolta a sinistra, verso Bujaruelo. Ora segui questa strada fino alla fine e parcheggia l'auto vicino al campeggio di Bujaruelo.



Coordinate GPS:

Latitudine: N 42 41.608

Longitudine: W 0 06.493



© Ibereffect S.L. Tutti i diritti riservati.