

110 - Cerro Peña del Águila attraverso Puerto de La Fuenfría

Questa escursione nei dintorni di Cercedilla ci porta al Collado de Marichiva, dove prendiamo la GR-10 per una cresta che ci porterà al Cerro Peña del Águila, a circa 2.000 metri. Da questa cresta che si trova in una splendida posizione centrale nella Sierra de Guadarrama abbiamo una vista meravigliosa: a destra sulla valle del fiume Moros, a sinistra sulla valle di Fuenfría e più avanti sulle vette più alte delle montagne circostanti.

- Dal parcheggio accanto alla Casa Cirilo (1) percorriamo ancora un po' la strada asfaltata fino a raggiungere una sbarra (2). Proseguiamo sulla pista per metà asfaltata che si trova dietro questa sbarra.
- Dopo aver camminato un po' su questa strada romana, arriviamo ad uno spiazzo tra gli alberi (3). Qui seguiamo la freccia gialla, in direzione obliqua, attraversiamo la strada e proseguiamo sulla pista leggermente sassosa dall'altra parte della strada. Poco più avanti la segnaletica diventa bianca e gialla.
- Dopo una breve salita, questo sentiero raggiunge un bivio a "T" (4). Qui giriamo a destra e saliamo su un ripido pendio. Attraverso questo sentiero arriviamo al Puente de Enmedio (5). Qui è possibile andare dritti su uno stretto sentiero, ma il più semplice è attraversare il ponte e poi più avanti (6) seguire il sentiero che piega a sinistra in una curva in salita. Questo sentiero è contrassegnato da punti verdi.
- Arriviamo così al Porto di La Fuenfría (7). Qui prendiamo la pista a sinistra, segnata in bianco e rosso dalla GR-10. Arriviamo così, dopo un po' di tempo, al Collado de Marichiva (8), dove attraversiamo il cancello sulla destra e seguiamo ulteriormente la segnaletica biancorossa della GR-10.
- Seguiamo questo sentiero verso la vetta, il Cerro Peña del Águila (9). Superata la vetta scavalchiamo il muro e proseguiamo sul sentiero a sinistra del muro. Ora proseguiamo per un tratto - con il muro già a destra - lungo la cresta e scendiamo verso i 1.780 metri (10). Lì vediamo a destra un piccolo cancello nel muro e a sinistra un sentiero, in cui entriamo, per il quale usciamo dalla GR-10.
- Dopo una buona discesa incontriamo la stessa pista (11) per la quale già abbiamo arrivato al Collado de Marichiva. Attraversiamo la pista e proseguiamo a sinistra su un sentiero con puntini rossi e un cartello con "Vereda de la Piñuela" in discesa.
- Dopo aver seguito questo sentiero ei puntini rossi, arriviamo a un bivio con un sentiero a sinistra (12). Sia il sentiero che va dritto che quello che va a sinistra sono contrassegnati da puntini rossi. Qui giriamo a sinistra.
- Poi quasi subito giriamo a destra e poi accanto ad una croce bianco-gialla vediamo più in basso a sinistra una staccionata con un passaggio. Lo attraversiamo e incontriamo una strada asfaltata, dove giriamo a sinistra. Poco più avanti vediamo un piccolo sentiero a destra. Questo sentiero ci porta su un sentiero più ampio, dove giriamo di nuovo a destra.
- Questo sentiero ci porta ad una strada asfaltata (13). Qui giriamo a sinistra e percorriamo l'ultimo tratto fino alla macchina (1).

Foglio tecnico

Durata: 3:45 ore
 Distanza: 13,0 km.
 Tipo di itinerario: Circolare
 Tipo di percorso: Sentieri forestali e di montagna
 Segnalazione: Diverse
 Dislivello totale: 759 m.
 Punto più alto: 2.013 m.
 Difficoltà: Bassa (2/15)



Come arrivarci?

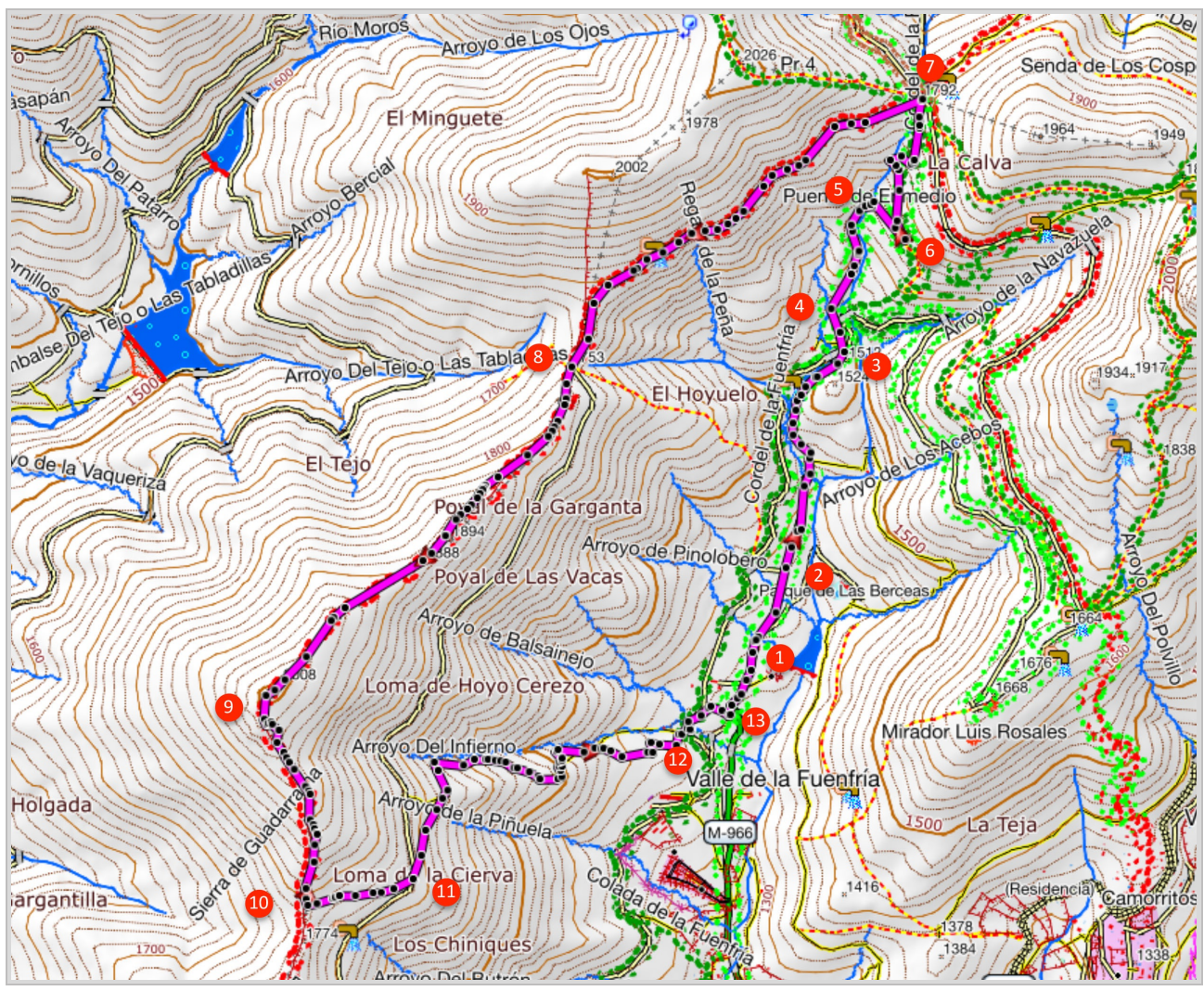
Sulla A6 Madrid-A Coruña prendere l'uscita 47 verso Guadarrama e poi seguire la M-614 verso Cercedilla. A Cercedilla seguire le indicazioni per la Stazione Ferroviaria (FF.CC.). Subito dopo la stazione, ad una curva in salita, si entra nella Carretera de las Dehesas, segnalata con il ristorante Casa Cirilo. Seguire quella strada fino al ristorante, dove inizia il percorso.



Coordinate GPS:

Latitudine: N 40 46.067

Longitudine: W 4 04.158



© Ibereffect S.L. Tutti i diritti riservati.