

100 - La Maroma

En esta ruta subimos a La Maroma, el pico más alto de la Sierra de Tejeda y de Málaga. Subir a este pico es una actividad muy popular entre los malagueños. Durante la primera parte de la ruta caminamos por el bosque. Sin embargo, cuando hemos pasado por el Collado Lobera y andamos en la cresta hacia la cumbre de La Maroma nuestros esfuerzos son muy bien recompensados: a nuestra derecha tenemos una vista hermosa sobre la Sierra de Tejeda y a nuestra izquierda sobre el Mar Mediterráneo.

- Desde el parking del área recreativa El Robledal (1) tomamos la pista que empieza al panel informativo de la ruta. Después de unos quince minutos llegamos en unos 1.100 metros a una bifurcación (2) donde giramos a la izquierda.
- A unos 1.400 metros llegamos al punto panorámico del Valle del Templo (3), desde el cual podemos mirar hacia el Mulhacén de Sierra Nevada.
- Ahora seguimos simplemente el camino que está señalizado con palos con flechas en ellos, rayas de color blanco y verde, flechas en las rocas e hitos. Más adelante la senda se pone más estrecha.
- Pasamos por el Collado de Rojas (4) y más adelante el Collado de Lobera (5). Desde aquí caminamos el último tramo por una cresta a la Maroma con excelentes vistas sobre la Sierra de Tejeda y el Mar Mediterráneo.
- Finalmente llegamos a través de la senda señalizada con hitos en 2.068 metros a la cumbre de la Maroma (6).
- El regreso es por la misma ruta.

Ficha técnica

Duración: 5:15 horas

Distancia: 16,0 km

Tipo de marcha: Ida y vuelta

Tipo de camino: Senderos forestales y sendas

Señalización: Palos, flechas, hitos

Desnivel total: 1.005 m.

Punto más alto: 2.068 m.

Dificultad: Media (5/14)



¿Cómo llegar?

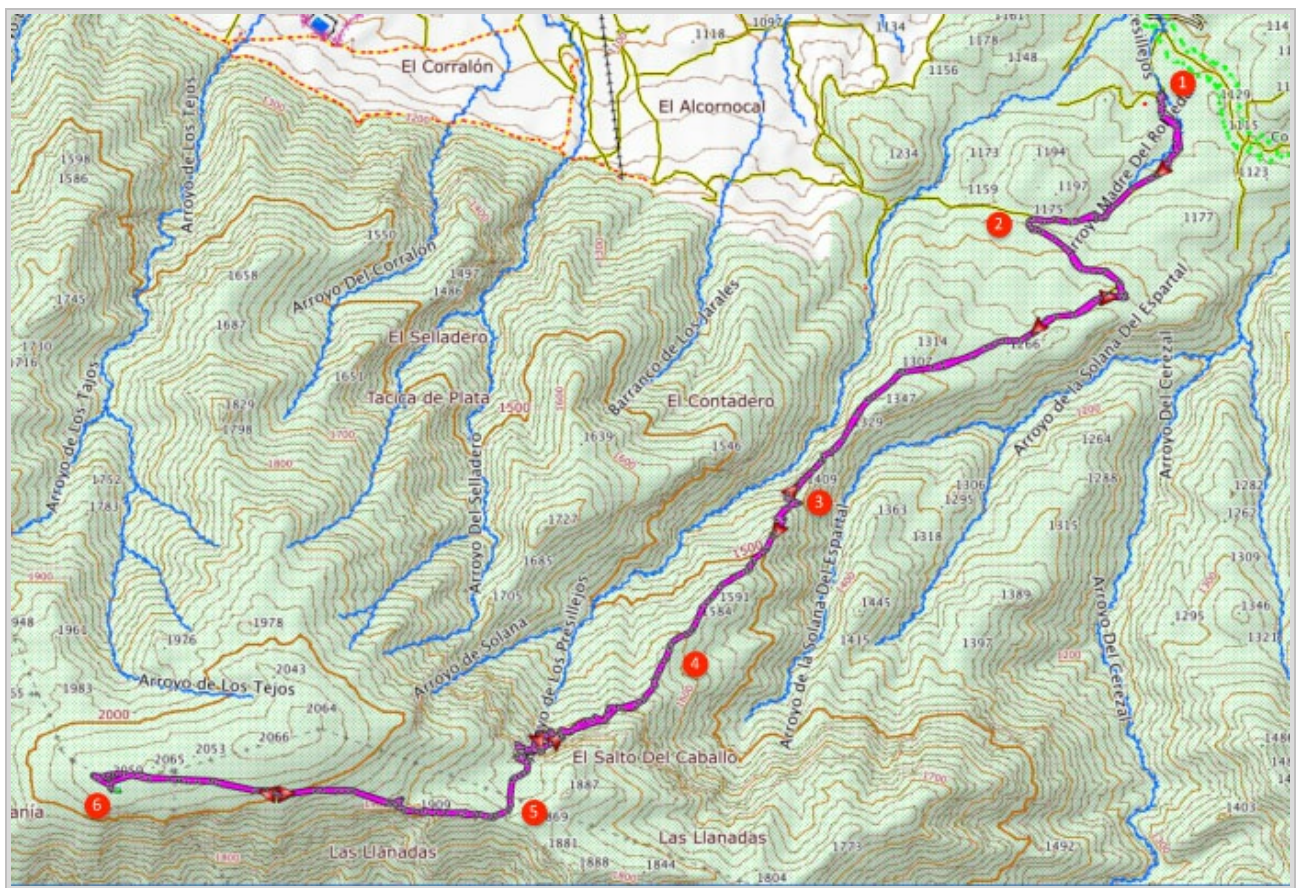
Desde Málaga sigue la A-7 hacia el este y toma la salida 272 a Vélez-Málaga. Luego sigue la A-356 a Viñuela y luego la A-402 a Ventas de Zafarraya y Alhama de Granada. Entre Ventas de Zafarraya y Alhama de Granada en el km. 35,7 gira a la derecha en la pista de tierra. Síguela durante unos 5 kilómetros hasta el área recreativa El Robledal donde aparcamos el coche y empezamos la ruta.



Coordenadas GPS:

Latitud: N 36 55.761

Longitud: W 3 57.744



© Ibereffect S.L. Todos los derechos reservados.