

1 - Reajo Alto y Reajo Bajo

Esta ruta empieza a 1.773 metros y directamente va cuesta arriba por un cortafuegos empinado. Luego andamos un rato sobre una cresta con unas subidas fuertes, donde las vistas se vuelven cada vez mejores. A continuación vamos por el campo abierto a los picos de Reajo Alto (2.093 m.) y Reajo Bajo, donde podemos disfrutar del panorama. Todo este primer tramo de la ruta no da sombra. Después de una bajada empinada por un cortafuegos podemos volver al aparcamiento caminando tranquilamente por el bosque, sin desnivel. Se recomienda el uso de brújula o GPS en esta ruta, ya que parte de la ruta no tiene sendero.

- La ruta empieza desde el Puerto de Navafría (1), que no se puede perder por la señal fronteriza de la provincia de Segovia.
- Llegando desde Madrid, la ruta empieza a mano derecha de la carretera. Ignora el sendero amplio que sale desde el aparcamiento, que es el sendero por el cual volvemos al final de la caminata.
- Cerca de este sendero, a la izquierda detrás de una pequeña colina, hay detrás de una valla un cortafuegos empinado que va cuesta arriba. Es el sendero que cogemos nosotros.
- Desde este punto hay que seguir el sendero todo recto, inicialmente subiendo fuertemente, luego un poco más gradualmente con tres subidas fuertes, que nos lleva a unos 2.080 metros (2).
- A esta altura el camino sigue un rato por la cresta, pero nosotros debemos girar a la derecha (hacia el este) (3), saliendo del sendero y pasando por dos pozos. No son visibles desde el sendero, así que hay que tener cuidado y buscar. Si miras bien, puedes ver unas huellas de neumáticos que doblan a la derecha.
- En cuanto veas los pozos, hay que mantener la dirección hacia el este, sin senda, hacia el palo del pico del Reajo Alto (4).
- Desde el Reajo Alto, hacia el este, ves el palo del pico del Reajo Bajo (5), al cual caminamos.
- Desde el Reajo Bajo vemos en el norte una tapia, y andamos por el campo – inicialmente descendiendo, luego subiendo – hacia esta tapia. Al final llegamos a una pista, que es el inicio del cortafuegos (a la izquierda hacia el este) (6).
- Seguimos el cortafuegos y nos mantenemos a la derecha (ignora la pista a la izquierda). Ahora bajamos fuertemente hacia un cruce (7).
- En el cruce giramos a la derecha sobre paso canadiense. Desde aquí hay que seguir la pista forestal amplia. Pasamos por varios desvíos, que ignoramos todos. Esta pista forestal nos devuelve al Puerto de Navafría (1).

Ficha técnica

Duración: 4:30 horas

Distancia: 16 km.

Tipo de marcha: Circular

Tipo de camino: Pista forestal, parcialmente sin sendero y descenso por cortafuegos

Señalización: No hay

Desnivel total: 483 m.

Punto más alto: 2.105 m.

Dificultad: Media (6/15)



¿Cómo llegar?

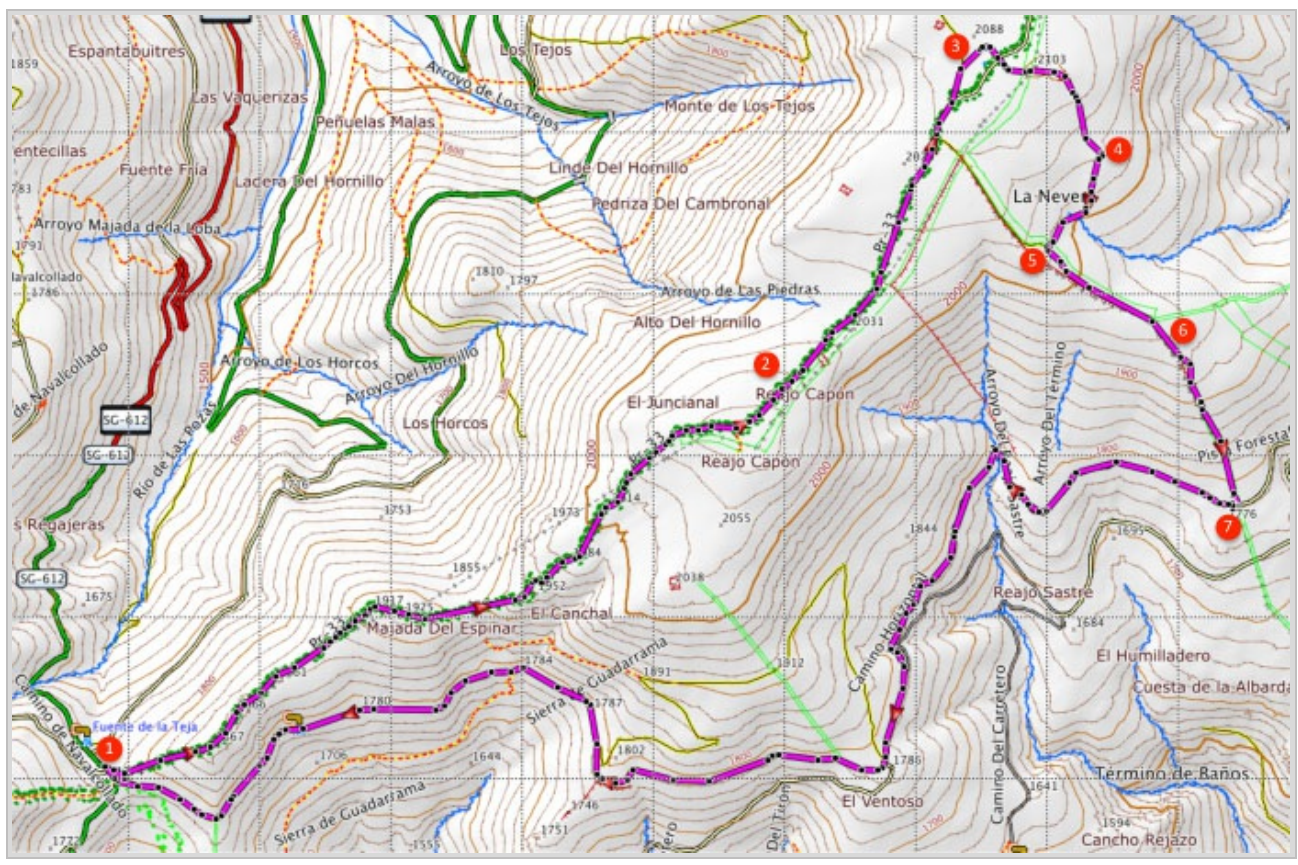
Desde Madrid coge la A1 en dirección Burgos y sal por la salida 69 hacia Lozoya. Sigue la carretera M-604 hacia Lozoya, luego en el pueblo de Lozoya en el cruce coge la M-637 al Puerto de Navafría. En el Puerto de Navafría, en la frontera con la provincia de Segovia, hay un aparcamiento donde empieza la ruta.



Coordenadas GPS:

Latitud: N 40 59.172

Longitud: W 3 48.840



© Ibereffect S.L. Todos los derechos reservados.