

37 - El Puerto de La Acebeda

En esta ruta ascendemos desde el pueblo de La Acebeda al Puerto de La Acebeda, a 1.686 metros. Desde el puerto subimos más por un cortafuegos hacia el Cerro del Gargantón y la Cañada de la Cuerda. En este tramo andamos justo en la frontera entre las provincias de Madrid y Segovia, desde donde tenemos un panorama grandioso sobre la provincia de Segovia. Luego volvemos al lado madrileño por una bajada fuerte a través de otro cortafuegos, que nos lleva a una pista comfortable, la cual nos da todo el tiempo una vista grandiosa sobre el valle y nos hace volver a La Acebeda.

- Desde el camping (1) volvemos hacia el pueblo donde nos mantenemos a la izquierda (2), en la misma calle por la cual hemos llegado en coche. Luego giramos a la derecha en la primera calle (3).
- Ahora llegamos a la iglesia donde giramos a la derecha, en la Calle del Puerto (4). Más adelante donde esta calle se pone sin revestir, nos mantenemos a la derecha y luego cogemos el siguiente ramal a la derecha. Ahora subimos un pequeño tramo, pasamos por encima de un murillo y llegamos a una pista (5). Aquí giramos a la izquierda.
- Ahora nos quedamos un buen tiempo en esta pista. En una bifurcación en "Y" (6) seguimos la pista más hacia la derecha. Más adelante podemos ver claramente el puerto enfrente, y seguimos en esta pista hacia el puerto. Así que ignoramos un ramal a la derecha (7).
- Justo antes de llegar el puerto cruzamos otra pista ancha (8), donde por supuesto seguimos recto.
- En el puerto de La Acebeda (9) primero pasamos por la verjilla y luego giramos a la derecha, en el cortafuegos. Nos quedamos en él durante más de dos kilómetros, hasta que veamos justo antes del punto más alto del cortafuegos - a la derecha - otro cortafuegos ancho (10), en ángulo recto con nuestra dirección. Por este cortafuegos empezamos la bajada.
- Después de una fuerte bajada llegamos a una senda (11), en la cual giramos a la izquierda. Ahora seguimos durante un buen tiempo esta senda. En una bifurcación en "Y" (12) nos mantenemos a la derecha, más hacia abajo. Más adelante la senda vuelve con una curva en la dirección hacia La Acebeda. Un poco más adelante hay una senda a la derecha (13), pero nosotros nos mantenemos a la izquierda en la pista.
- Aún más adelante llegamos a un cruce de caminos (14). Aquí cogemos el camino más a la izquierda hacia abajo que nos devuelve al camping (1).

Ficha técnica

Duración: 3:30 horas
 Distancia: 14,9 km
 Tipo de marcha: Circular
 Tipo de camino: Pistas y sendas forestales, cortafuegos
 Señalización: No hay
 Desnivel total: 593 m.
 Punto más alto: 1.811 m.
 Dificultad: Baja (2/14)

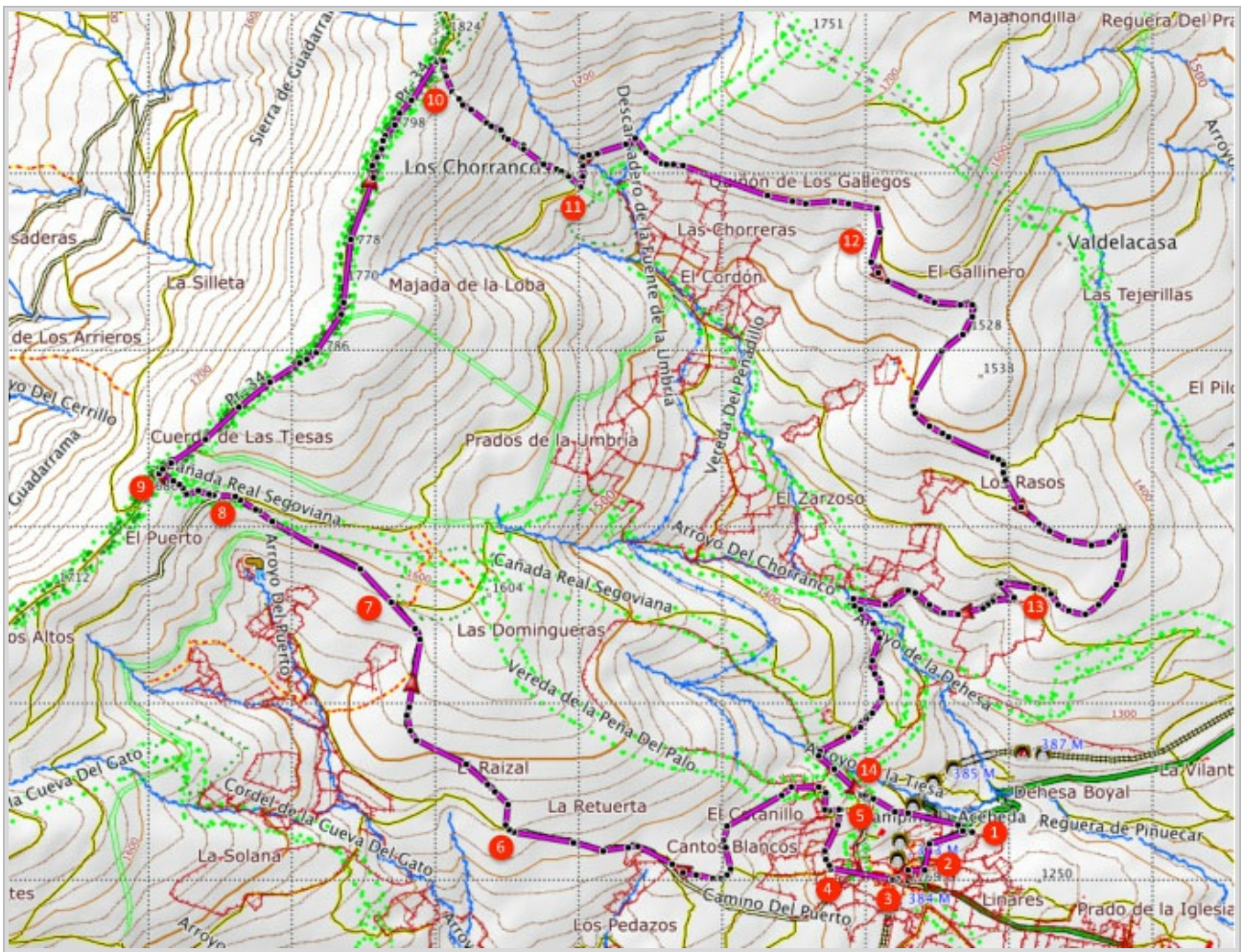


¿Cómo llegar?

Desde Madrid coge la A1 hacia Burgos y sal en la salida 83 hacia La Acebeda. Cuando, después de unos 3,5 kilómetros, lleguemos a este pueblo, giramos a la derecha en la primera calle. Sigue esa calle hasta el camping local. A la derecha de la calle hay un pequeño aparcamiento.



Coordenadas GPS:
 Latitud: N 41 05.312
 Longitud: W 3 37.300



© Ibereffect S.L. Todos los derechos reservados.