

103 - La Cruz

Esta ruta desde Lozoya nos lleva a través de un camino ancho y cómodo, sin demasiado desnivel a a la cima de La Cruz. A pesar de que la cumbre es sólo 1.500 metros de altura, sí da una vista bonita sobre la Sierra Norte de Madrid y el embalse de La Pinilla, debido a que la cima se encuentra libre en una ancha pradera abierta.

- Desde el aparcamiento (1) volvemos a la M-604 (2), que cruzamos y donde entramos en la Calle Toril. Esta continúa en la calle de las Eras Chicas y más adelante se convierte en pista de tierra, el Camino de Navarredonda.
- Esta pista de tierra la seguimos durante mucho tiempo, pasamos por algunos pasos canadienses e ignoramos varios caminos transversales. Finalmente llegamos - ya por encima de 1.300 metros - a un puerto, junto a una cancela que cierra la pista para los coches (3). Aún antes de la cancela giramos a la derecha en un camino más estrecho (que también es utilizado por los coches).
- Este camino corre paralelo a una tapia, que se encuentra a mano izquierda. Seguimos este camino durante bastante tiempo y en la bifurcación en "Y" (4) nos mantenemos a la izquierda. La tapia mientras tanto se ha convertido en una cerca de alambre.
- El último tramo caminamos por una gran pradera abierta, en la que después de un rato vemos el palo de La Cruz (5) que se encuentra delante de nosotros a mano izquierda.
- Una vez en el pico caminamos de regreso por el mismo camino a la bifurcación en "Y" (4), donde ahora giramos a la izquierda. Más tarde vemos delante de nosotros una pequeña montaña (El Chaparral). Aquí ignoramos un sendero a la derecha y seguimos recto (6). El camino gira un poco a la izquierda. Un poco más adelante debemos estar atentos para no perder el camino a la derecha junto a una pila grande de hitos (7).
- Este camino lo seguimos bastante tiempo hacia abajo e ignoramos varios caminos transversales. El camino es a veces menos visible, pero si como orientación mantenemos el valle con el embalse, todo va bien. En el último tramo el camino es prácticamente ausente, pero con el valle delante de nosotros como punto de orientación, caminamos entre los árboles hacia abajo, manteniéndonos ligeramente a la derecha.
- Así finalmente llegamos a una pista (8), donde giramos a la derecha. Algo más tarde desembocamos en otro camino ancho donde giramos a la izquierda (9). Luego, la bifurcación en "Y" (10) giramos a la derecha.
- Este camino lo seguimos bastante tiempo y pasamos una granja. Finalmente llegamos a la M-604 (11) que cruzamos. Un poco más adelante en la bifurcación vamos a la derecha (12). Luego más adelante llegamos a un sendero de guijos junto a una pequeña construcción de Canal de Isabel II, donde giramos a la derecha (13).
- Un poco más adelante seguimos la señal a Lozoya a la izquierda (14). Caminamos unos kilómetros por el sendero a lo largo del embalse que nos lleva de vuelta a Lozoya. Al helipuerto (15) seguimos recto. Un poco más adelante en la bifurcación (1) giramos a la derecha, que nos devuelve a la entrada del parking.

Ficha técnica

Duración: 4:15 horas

Distancia: 17,4 km.

Tipo de marcha: Circular

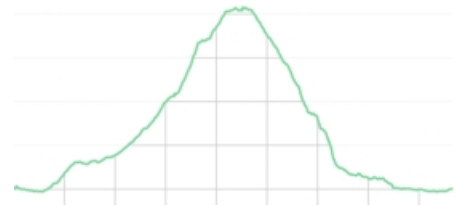
Tipo de camino: Pistas, senderos forestales, sendas

Señalización: No hay

Desnivel total: 493 m.

Punto más alto: 1.514 m.

Dificultad: Media (3/15)



¿Cómo llegar?

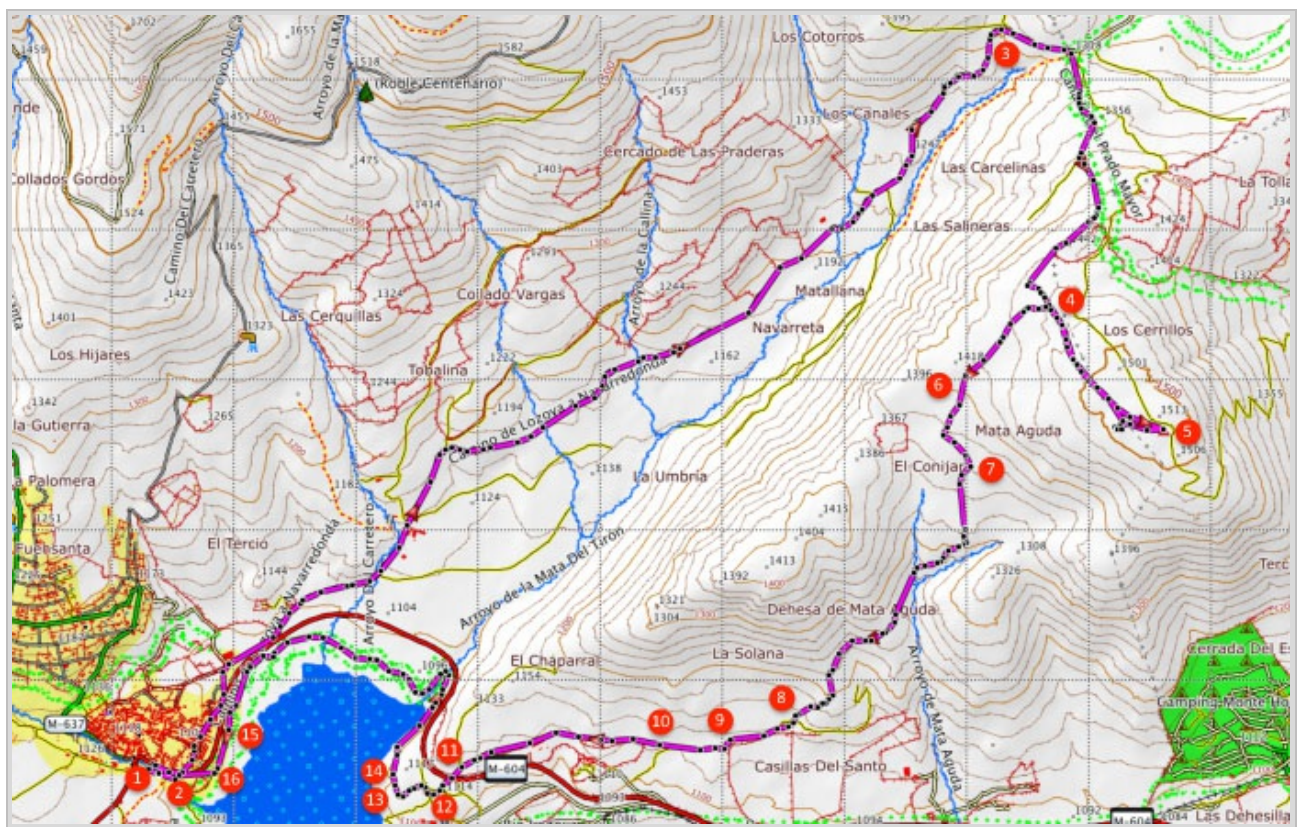
Desde Madrid coge la A1 en dirección Burgos y sal por la salida 69 hacia Lozoya. Sigue la carretera M-604 hacia Lozoya. Una vez en el pueblo, aún antes del cruce a la izquierda de la carretera hay un parking.



Coordenadas GPS:

Latitud: N 40 56.950

Longitud: W 3 47.445



© Ibereffect S.L. Todos los derechos reservados.