

21 - Bailanderos

Esta ruta empieza desde el Puerto de la Morcuera a 1.800 metros y nos lleva sin demasiados esfuerzos a una altura de más de 2.100 metros. Es la típica ruta de alta montaña: con poca vegetación, rocosa y la última parte por una cresta, lo cual nos da una vista amplia en todas las direcciones durante gran parte de la ruta. Desde el Collado de la Najarra y el Bailanderos tenemos una vista amplia sobre el Parque Regional de la Cuenca Alta de Manzanares con la Pedriza y el embalse de Santillana.

- Desde el aparcamiento (1) andamos un poco más hacia arriba al Puerto de la Morcuera (2).
- En este puerto doblamos a la izquierda en un sendero que está cerrado con una pantalla antiventisca por la que podemos pasar por una verjilla.
- Desde aquí seguimos sencillamente la señalización blanca y amarilla de este sendero. Ya que caminamos la mayor parte por una cresta, es imposible perder el camino.
- Una vez en el Bailanderos (3), en el punto más alto de la ruta, seguimos el mismo sendero para volver al Puerto de la Morcuera y el aparcamiento.

Ficha técnica

Duración: 2:30 horas
 Distancia: 8,5 km.
 Tipo de marcha: Ida y vuelta
 Tipo de camino: Senderos
 Señalización: Blanca y amarilla
 Desnivel total: 405 m.
 Punto más alto: 2.140 m.
 Dificultad: Baja (2/15)

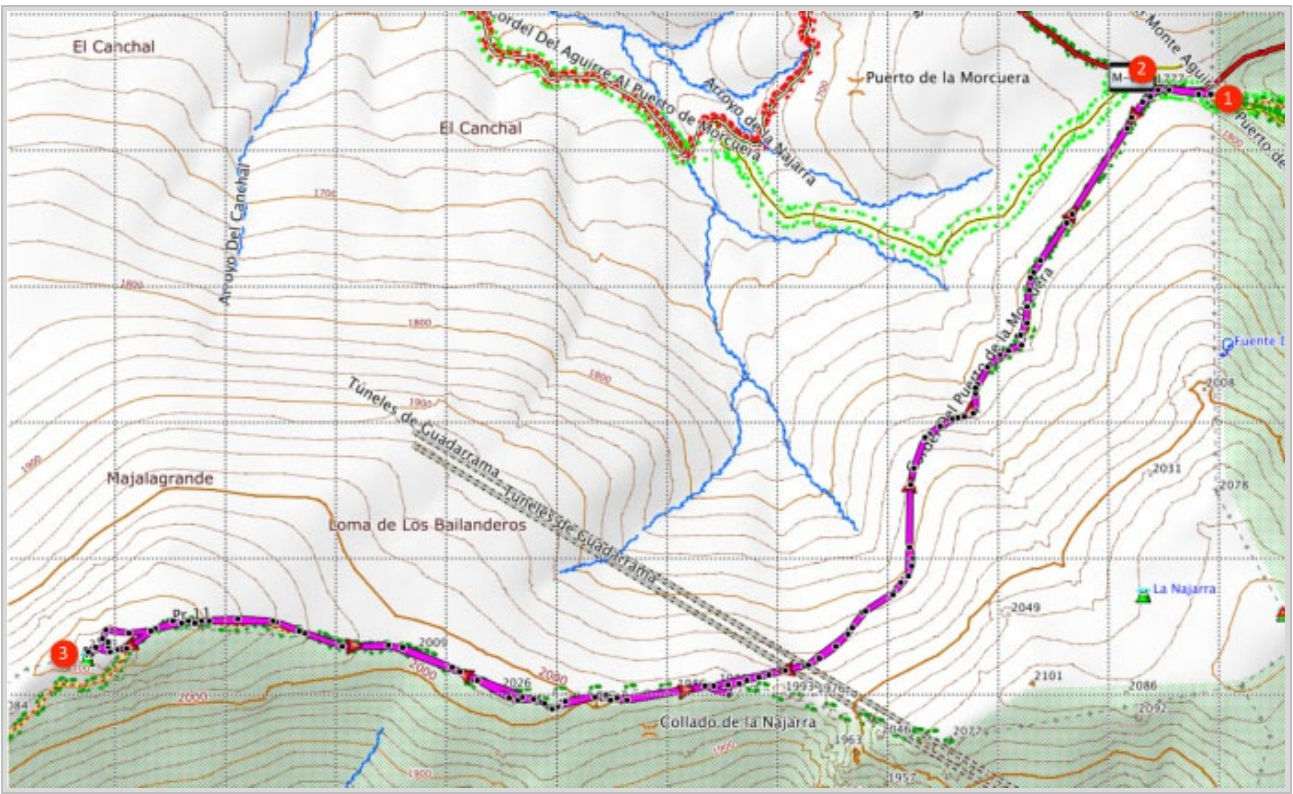


¿Cómo llegar?

Desde Madrid coge la M-607 en la dirección Tres Cantos/Colmenar Viejo. A continuación cerca de Colmenar toma la M-609 hacia Soto/Miraflores y luego sigue la M-609/M-611 a Miraflores de la Sierra. En Miraflores continúa en la M-611 hacia Rascafría. Entre el km 17 en 18 llegamos al Puerto de la Morcuera. Justo antes de este puerto encontramos un parking amplio, donde empezamos la ruta.



Coordenadas GPS:
 Latitud: N 40 49.681
 Longitud: W 3 49.809



© Ibereffect S.L. Todos los derechos reservados.