

## 114 - Atalaya

Esta ruta dura nos lleva por la agreste Cresta del Dragón por los picos de la Peña de La Tiñosa y el Corralón hasta la Atalaya, una cumbre a 1.908 metros en la Sierra de Ayllón. Dado que la cresta es muy agreste, es relativamente difícil andar por el camino y recorreremos un desnivel relativamente alto tanto en la ida como en la vuelta, por ascender y descender constantemente.

- Desde el Puerto de la Quesera (1) sigue la carretera hasta una cuva a la derecha (2). Aquí gira a la izquierda en el sendero pero no pases por la verja giratoria, sino ve recto relativo a la carretera.
- Un poco más adelante el sendero gira a la izquierda en una curva (3). Un poco más adelante, aún antes de alambrada, salimos del camino a la derecha (4) hacia la Peña de la Silla.
- Pasamos por la Peña de la Silla (5) y continuamos por el camino que corre en el lado derecho de la alambrada. Más adelante podemos ir a la izquierda hacia la Peña de la Tiñosa, pero para continuar con la ruta a Atalaya debemos ir a la derecha aquí (6) y seguimos el camino por la cresta, que esporádicamente está marcado con hitos.
- Caminamos por un largo tiempo sobre esta cresta hasta llegar a un espacio más abierto (7). Aquí nos mantenemos a la izquierda y empezamos a descender un poco. Delante de nosotros ya vemos la Atalaya.
- Más adelante subimos de nuevo y se vuelve un poco más complicado encontrar el camino, pero si mantienes la Atalaya como orientación, nada puede salir mal. Aquí también pasamos por una cerca.
- En el último tramo nos mantenemos a la izquierda (8) y subimos los últimos metros hasta la Atalaya (9).
- El camino de vuelta es a través de la misma ruta.

### Ficha técnica

Duración: 5:45 horas  
 Distancia: 12,7 km  
 Tipo de marcha: Ida y vuelta  
 Tipo de camino: Sendas  
 Señalización: Hitos  
 Desnivel total: 859 m.  
 Punto más alto: 1.958 m.  
 Dificultad: Media (6/14)

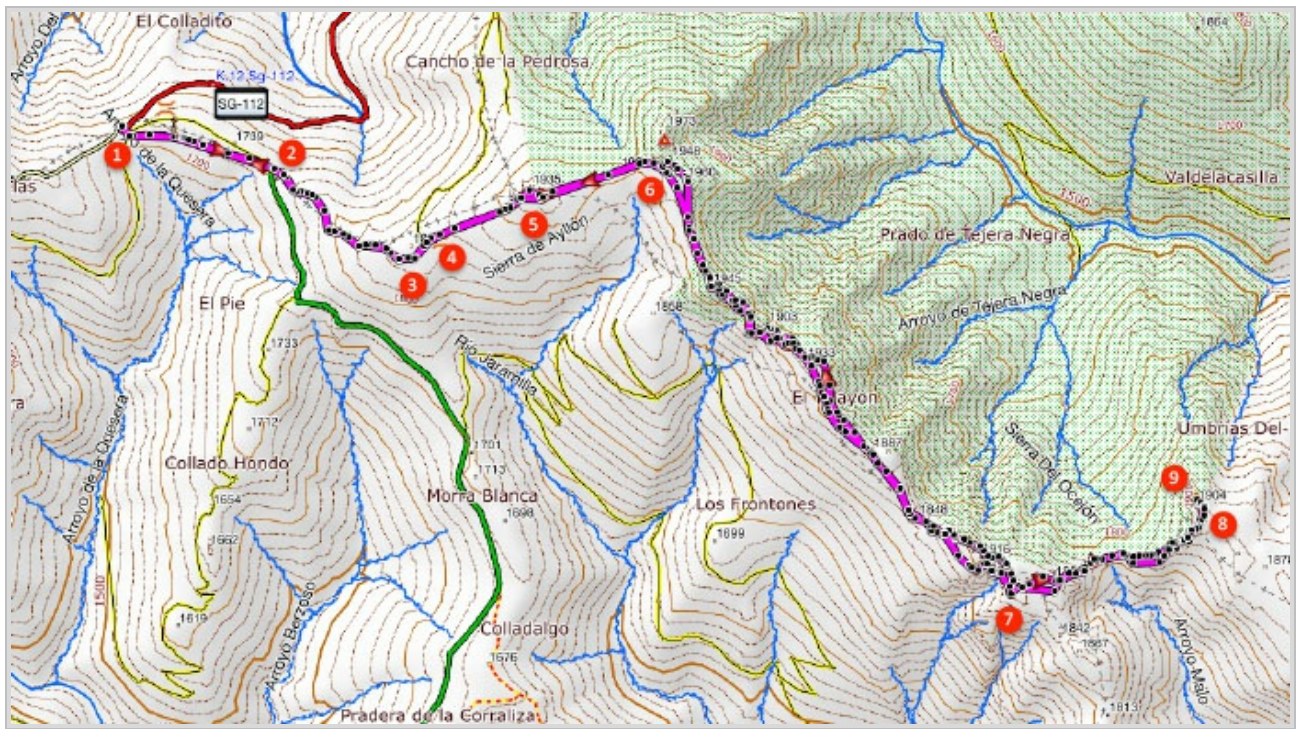


### ¿Cómo llegar?

La ruta empieza desde el Puerto de la Quesera, en la frontera de Castilla y León y Castilla-La Mancha. Sigue desde la A-1 salida 103 a Riaza, por la N-110. Desde Riaza sigue la SG-111 hacia Riofrío de Riaza y luego sigue la SG-112 hacia el embalse de Riofrío y el Puerto de la Quesera. Aparca el coche en la curva en el puerto.



Coordenadas GPS:  
 Latitud: N 41 12.973  
 Longitud: W 3 25.243



© Ibereffect S.L. Todos los derechos reservados.