

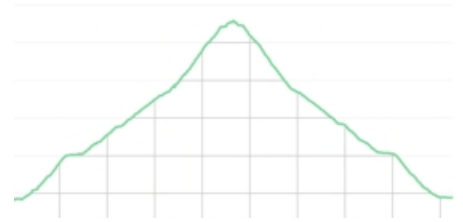
## 71 - Puigmal

El Puigmal con sus 2.910 metros es en altitud el segundo pico de la provincia de Girona y uno de los clásicos del alpinismo catalán. La ruta sale desde el área recreativa muy popular del Valle de Núria, al que sólo se puede llegar con un tren cremallera. Para llegar al Puigmal tenemos que afrontar un desnivel de casi 1.000 metros, por un paisaje curioso y raso, claramente formado por un glaciar. El último tramo hacia el pico es una subida empinada por un terreno totalmente raso de piedras sueltas y descompuestas.

- Desde la estación del cremallera (1) pasamos el edificio central del Valle de Núria. Donde el camino ancho hacia la granja infantil y el lago gira a la izquierda, entramos en una senda hacia arriba, que se encuentra a la derecha en una curva (2). Un poco más adelante mantente a la izquierda (adelante hay una zona de acampada).
- Después de una pequeña subida llegamos a una bifurcación con una verjilla (3). Aquí giramos a la derecha. Subimos un poco más y llegamos a una bifurcación en "Y" (4) donde giramos a la izquierda, en una senda buena y ancha.
- Esta senda está bien señalizada con hitos y nos lleva en unos 2.200 metros a una llanura (5) donde seguimos recto, siguiendo los hitos.
- Esta senda en algún momento gira a la izquierda con lo que caminamos al lado izquierdo del barranco "Torrent de la Coma de l'Embut". En algún momento vemos al otro lado del barranco una senda que ignoramos; seguimos recto siguiendo los hitos. Más adelante la senda cruza el barranco (6) y sigue al lado derecho.
- Esta senda la seguimos todo el tiempo y en unos 2.350 metros cruzamos el arroyo "Torrent de la Coma de l'Embut" (7).
- Este arroyo lo encontramos de nuevo más adelante. Inicialmente seguimos al lado derecho de este, pero un poco más adelante sí lo cruzamos, entrando en un sendero de guijos, en una cuesta empinada (8).
- Ahora mantenemos sencillamente el Puigmal como orientación y seguimos la senda empinada por las piedras sueltas, haciendo zigzag hacia la cima.
- Al final en unos 2.910 metros llegamos al Puigmal (9). La vuelta es por la misma ruta.

### Ficha técnica

Duración: 2:30 horas  
 Distancia: 9,3 km.  
 Tipo de marcha: Ida y vuelta  
 Tipo de camino: Senda  
 Señalización: Hitos  
 Desnivel total: 958 m.  
 Punto más alto: 2.910 m.  
 Dificultad: Alta (7/15)

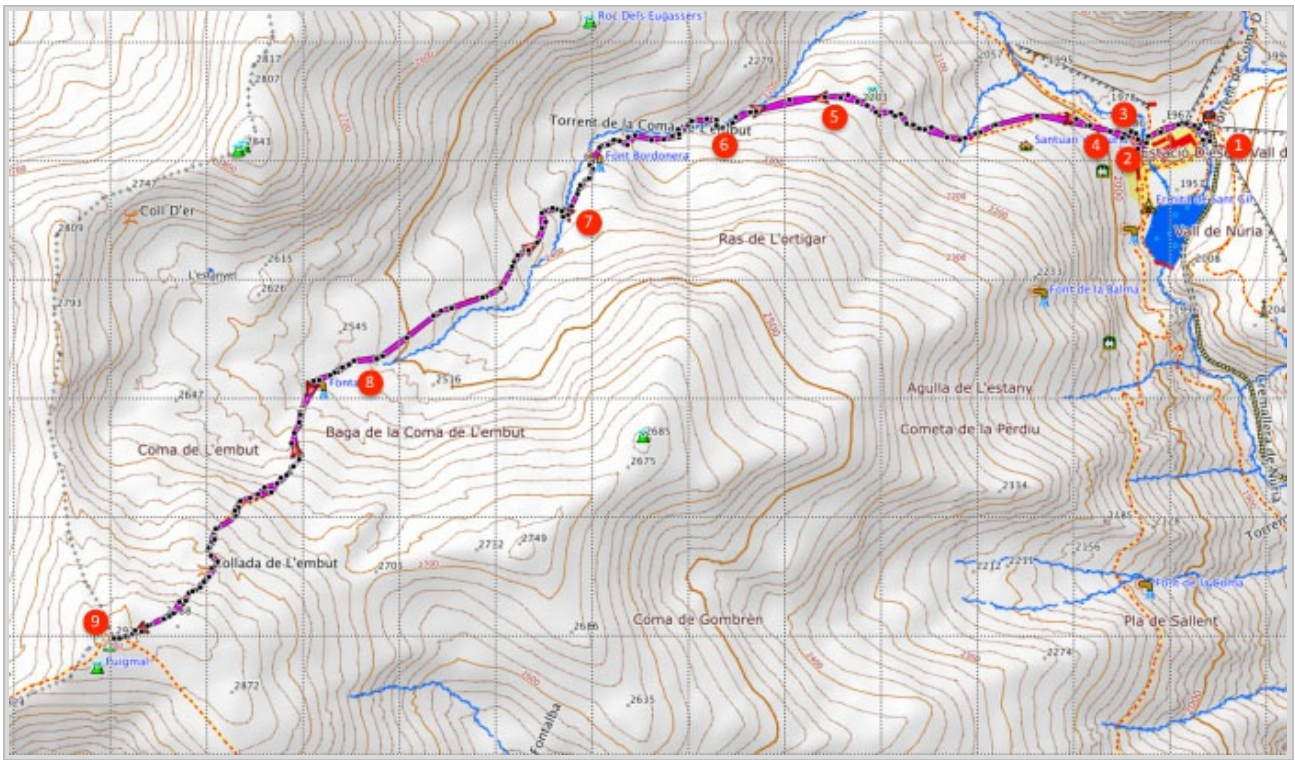


### ¿Cómo llegar?

Al Valle de Núria sólo se puede llegar en un tren cremallera. Lo mejor es cogerlo a su inicio, en la estación de Ribes-Enllaç, que se encuentra en la N-260, llegando desde Ripoll justo antes de llegar a Ribes de Freser. Como alternativa también se puede embarcar en la estación de Ribes-Vila o en el pueblo de Queralbs. Para más información sobre este tren visita el sitio web [www.valldenuria.cat](http://www.valldenuria.cat).



Coordenadas GPS:  
 Latitud: N 42 23.860  
 Longitud: E 2 09.262



© Ibereffect S.L. Todos los derechos reservados.