

## 69 - Bassa d'Oles

Esta es una ruta corta y sencilla que sale y termina en la laguna Bassa d'Oles, que es un área recreativa popular en los alrededores de Vielha. Durante gran parte de la ruta, que se efectúa por pistas y senderos anchos y cómodos, tenemos un panorama amplio sobre el Valle de Arán.

- Desde el parking (1) camina hacia la pista que sube a la izquierda (2) del refugio y que con una señal está cerrada para el tráfico. Esta pista está señalizada amarilla-blanca.
- En la primera bifurcación (3) nos mantenemos a la derecha y seguimos esta pista hasta su final (en unos 1.600 metros). Desemboca en otra pista (4) en la que giramos a la izquierda. Ahora descendemos durante un tiempo.
- Esta pista termina en un área de picnic con dos edificaciones (5) donde cruza la GRM-15. Giramos a la izquierda en la GRM-15 con lo cual prácticamente volvemos en la dirección desde la que hemos llegado, pero ya arriba en paralelo a la pista.
- Continuamos en esta senda estrecha, señalizada con palos amarillos. Más adelante parece que una senda sigue recto (6), pero nuestra senda – aún señalizada con palos amarillos – gira a la derecha con una curva pronunciada.
- Seguimos esta senda más, al final llegamos a un refugio abandonado (7) y seguimos recto. Luego nos mantenemos un poco a la izquierda hacia abajo e ignoramos algunos ramales. Descendemos un poco más y desembocamos en la pista en la que ya anduvimos antes (8). Ahora giramos a la derecha aquí y así volvemos a la Bassa d'Oles.

### Ficha técnica

Duración: 2:30 horas

Distancia: 8,2 km

Tipo de marcha: Circular

Tipo de camino: Sendas, pistas

Señalización: Palos amarillos (parcialmente)

Desnivel total: 350 m.

Punto más alto: 1.803 m.

Dificultad: Baja (0/14)



### ¿Cómo llegar?

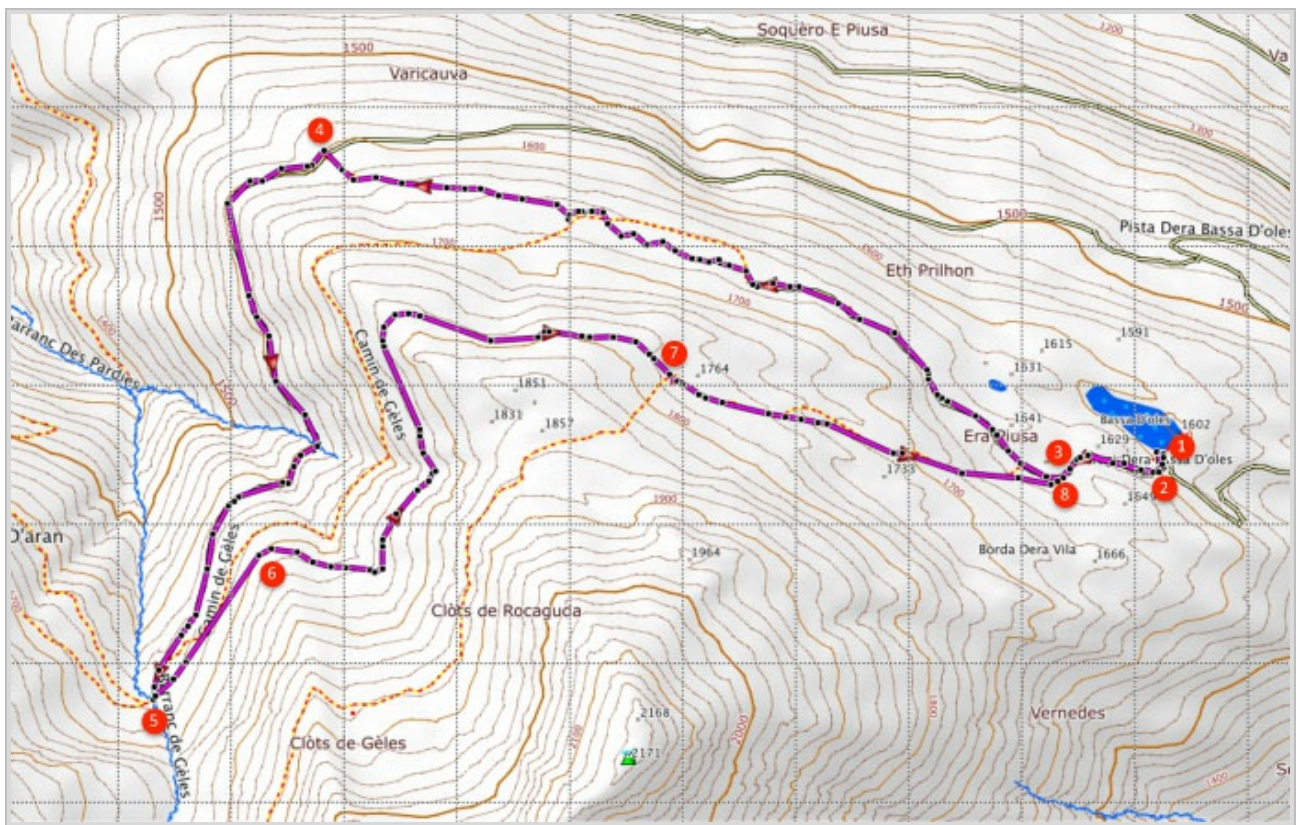
Desde España coge la N-230 a Vielha por el túnel. Nada más llegar al centro de Vielha en la primera glorieta gira a la izquierda hacia Gausac. Pasa por Gausac y - bien pasado Gausac - en la bifurcación gira a la izquierda. Esto está señalizado como "Bassa d'Oles". Sigue esta carretera hasta la laguna con el refugio y aparca aquí el coche.



Coordenadas GPS:

Latitud: N 42 42.902

Longitud: E 0 46.449



© Ibereffect S.L. Todos los derechos reservados.