

77 - El Yelmo

Este paseo nos lleva a El Yelmo, el punto más alto de la Pedriza, una de las zonas de senderismo más populares de Madrid. Esta zona debe su nombre a la gran cantidad de rocas, cantos y paredes de roca hermosas que contiene. Además la zona se caracteriza por una gran presencia de agua, ya que aquí fluyen el río Manzanares y sus brazos.

- Desde el aparcamiento "Canto Cochino" (1) caminamos hacia abajo por la carretera del aparcamiento pasando por los bares y restaurantes.
- Al final de esta carretera cogemos a la izquierda el puente sobre el río Manzanares, y al otro lado del puente giramos a la derecha (2). Caminamos un tramo a campo travieso y luego pasamos por otro puente. Llegamos a un sendero (3) que cruzamos. Aquí seguimos recto en la senda estrecha que conduce hacia arriba y que está señalizada blanco y rojo.
- Este camino lo seguimos algún tiempo e ignoramos varios caminos transversales. En el punto donde el sendero que está señalizado blanco y rojo va hacia abajo (4) giramos a la izquierda y seguimos la señalización amarilla-blanca. De vez en cuando el camino está también señalizado con hitos .
- Después de una subida por las rocas llegamos a un espacio abierto (5). Aquí seguimos la señalización amarilla-blanca hacia la derecha. Este camino lo seguimos durante un rato hasta que giremos a la izquierda en un sendero, señalizado por una serie de flechas (6). Aquí dejamos de seguir la señalización blanca-amarilla. Por este sendero ya caminamos rumbo El Yelmo.
- Cuando ya estemos cerca de El Yelmo salimos del sendero hacia la izquierda (7) y caminamos por las rocas a El Yelmo. El último tramo hacia el pico se hace por un pasadizo estrecho un poco complicado (8).
- Desde la cima caminamos de regreso al sendero (7) y allí nos mantenemos a la izquierda. Ya andamos con El Yelmo detrás de nosotros por el sendero hasta que volvamos a la senda que está señalizada amarilla-blanca (9). Luego seguimos el sendero señalizado de color amarillo-blanco hacia el Collado de la Dehesilla (10).
- Desde el Collado de la Dehesilla seguimos el camino hacia la izquierda todo el tiempo hasta justo debajo del Refugio Ginar de los Ríos (11), donde giramos a la derecha, hacia abajo. Pasamos por un puente y en el otro lado de la puente giramos a la izquierda (12).
- Este sendero - la "Autopista" - lo seguimos hasta el final junto al puente cerca del aparcamiento (2). Pasamos por el puente y regresamos al coche (1).

Ficha técnica

Duración: 3:00 horas

Distancia: 11,7 km.

Tipo de marcha: Circular

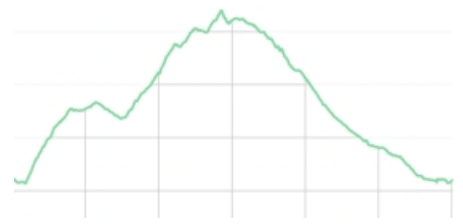
Tipo de camino: Pistas forestales, senderos y rocas

Señalización: Parcialmente blanquiroja (GR10) / parcialmente amarilla

Desnivel total: 821 m.

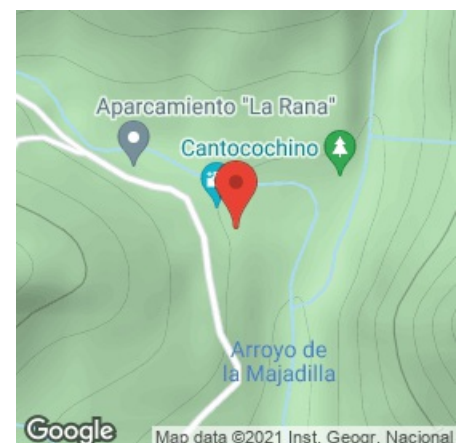
Punto más alto: 1.719 m.

Dificultad: Media (5/15)



¿Cómo llegar?

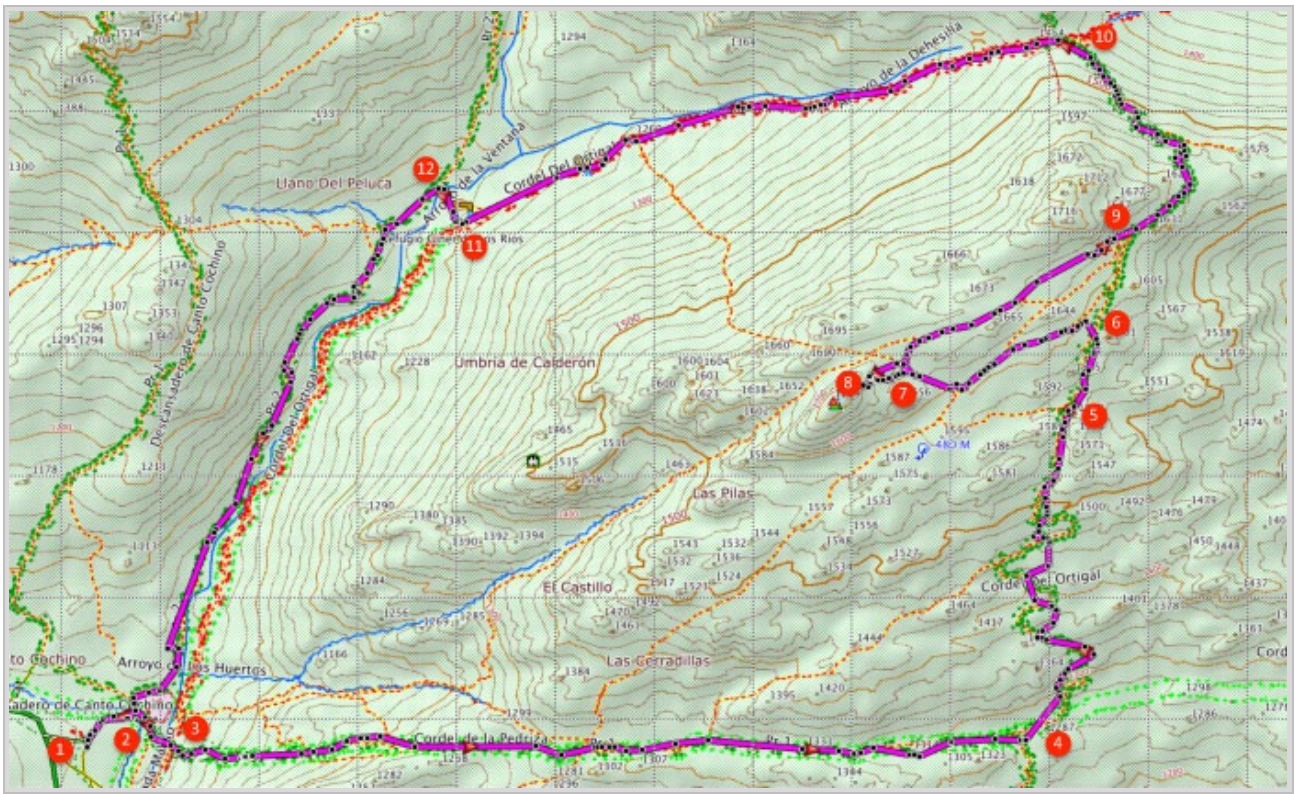
Desde Madrid seguimos la M-607 (hacia Colmenar Viejo) y luego la M-609/M-862 hacia Manzanares el Real. Coge desde Manzanares la M-608 hacia Cerceda y coge dentro de poco al señal "La Pedriza" la carretera a la derecha. El acceso al parque está limitado a 500 vehículos, así que llega pronto. Unos kilómetros más adelante está señalizado claramente el aparcamiento "Canto Cochino", donde empieza la ruta.



Coordenadas GPS:

Latitud: N 40 44.963

Longitud: W 3 53.771



© Ibereffect S.L. Todos los derechos reservados.