

13 - El Collado de la Dehesilla

Esta ruta nos lleva por la Pedriza, una de las zonas de senderismo más populares de Madrid. Debe su nombre a la gran cantidad de piedras que contiene, y a las paredes de roca espléndidas. Además la zona se caracteriza por la presencia de mucha agua, puesto que es la cuenca del río Manzanares y sus brazos. Durante el primer tramo de la ruta seguimos el sendero "La Autopista", que debe su nombre al uso frecuente del mismo y el acceso fácil que da a la Pedriza.

- Desde el aparcamiento "Canto Cochino" (1) caminamos hacia abajo por la carretera del aparcamiento pasando por los bares y restaurantes.
- Al final de esta carretera cogemos a la izquierda la pasarela sobre el río Manzanares, y al otro lado de la pasarela giramos de nuevo a la izquierda. Sigue la señalización blanca y roja de la GR-10.
- Donde está el panel informativa de la ruta "La Autopista" (2) vamos todo recto, siguiendo la dirección de "La Autopista". Donde más adelante la pista está cerrada con troncos, seguimos la señalización blanca y roja hacia la izquierda.
- En la bifurcación seguimos la señal "Refugio Ginar de los Ríos" a la derecha (3).
- En la siguiente bifurcación seguimos de nuevo la señal "Refugio Ginar de los Ríos" (4), y nos mantenemos a la derecha, por la pasarela.
- Al otro lado de la pasarela seguimos todo recto y subimos hacia el refugio Ginar de los Ríos desde donde tenemos unas vistas espectaculares sobre los alrededores.
- La ruta sigue a la izquierda antes del refugio, justo después de llegar a la plataforma donde se encuentra el refugio. Desde aquí el sendero se vuelve más estrecho y mucho más empinado.
- Más adelante llegamos a una piedra gigante en el paisaje (5), donde seguimos todo recto.
- Después de una subida fuerte por una senda con muchas piedras, llegamos al Collado de la Dehesilla (6). Aquí tenemos una vistas espléndidas sobre el valle al otro lado de la montaña, donde miramos hacia la Sierra Norte.
- La vuelta se hace por la misma ruta.

Ficha técnica

Duración: 3:00 horas

Distancia: 9,2 km.

Tipo de marcha: Ida y vuelta

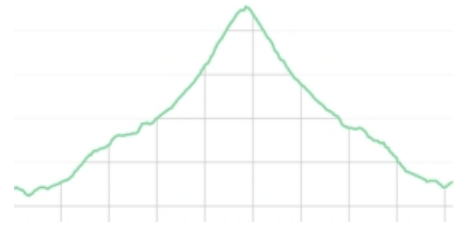
Tipo de camino: Pistas forestales y senderos

Señalización: Blanca y roja (GR10)

Desnivel total: 450 m.

Punto más alto: 1.455 m.

Dificultad: Media (3/15)



¿Cómo llegar?

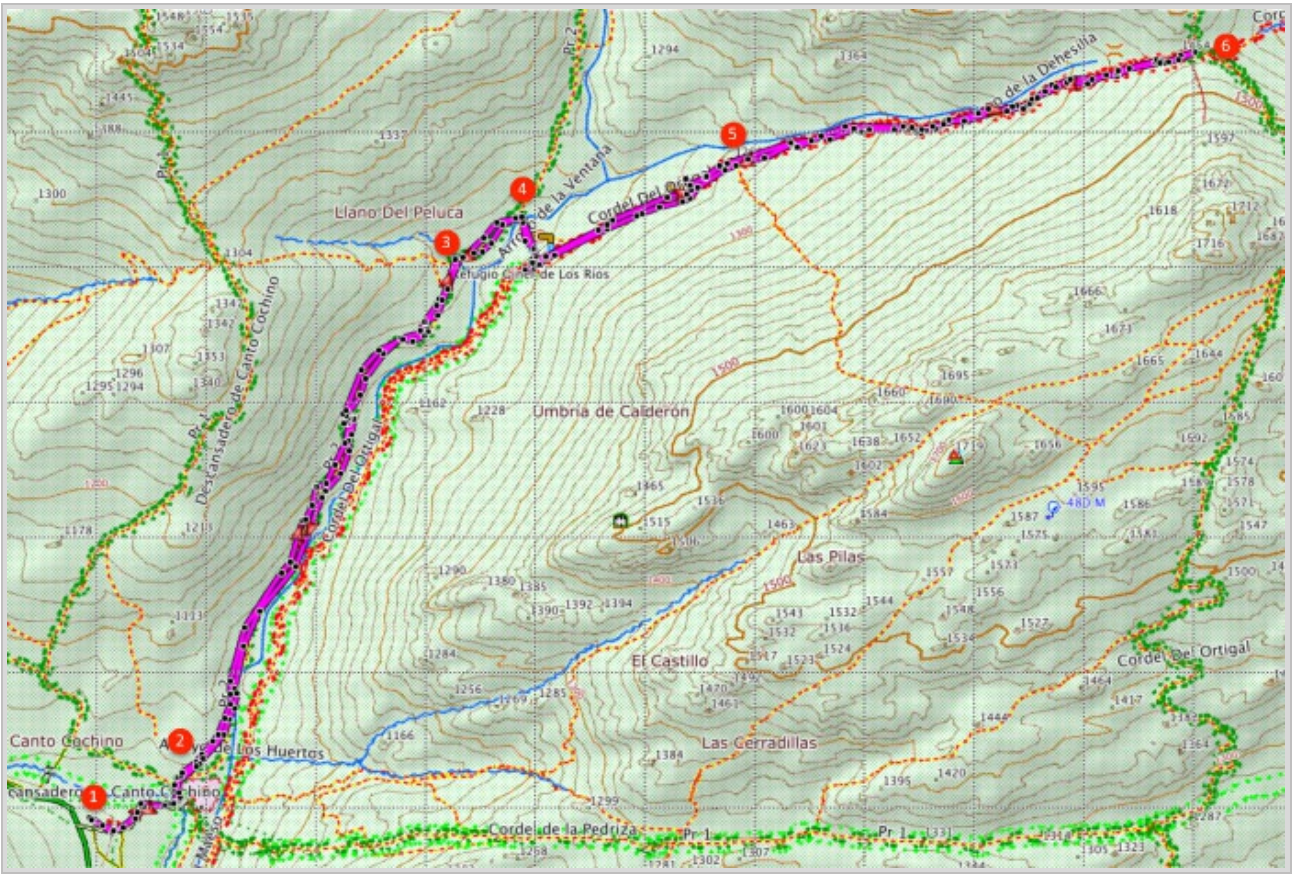
Desde Madrid seguimos la M-607 (hacia Colmenar Viejo) y luego la M-609/M-862 hacia Manzanares el Real. Coge desde Manzanares la M-608 hacia Cerceda y coge dentro de poco al señal "La Pedriza" la carretera a la derecha. El acceso al parque está limitado a 500 vehículos, así que llega pronto. Unos kilómetros más adelante está señalizado claramente el aparcamiento "Canto Cochino", donde empieza la ruta.



Coordenadas GPS:

Latitud: N 40 44.963

Longitud: W 3 53.771



© Ibereffect S.L. Todos los derechos reservados.