

140 - Bola del Mundo

La Bola del Mundo es una cumbre a 2.275 metros que se puede reconocer desde una distancia grande debido a las enormes antenas que hay en ella. Hasta 2010 estas antenas estaban en uso para la distribución de las señales de televisión y radio en la Meseta, pero desde la introducción de la televisión digital desde aquí sólo se transmite la señal de radio; la pregunta entonces es qué va a pasar con estas antenas masivas. Al pico se puede llegar a través de una breve subida empinada desde el Puerto de Navacerrada.

- Desde el aparcamiento (1) en el Puerto de Navacerrada volvemos un poco hacia la M-601. Aún antes de llegar a la carretera y antes de algunos edificios de la estación de esquí, giramos a la izquierda en un camino de asfalto (2).
- Este camino detrás de una puerta rápidamente se convierte en un camino de tierra que seguimos todo el tiempo y que está señalizado de color amarillo-blanco.
- Cuando en algún momento tenemos las antenas de la Bola del Mundo a mano izquierda, el camino gira a la izquierda (3).
- A través de este camino llegamos a un camino asfaltado, donde giramos a la derecha (4). Pronto seguimos este camino y las señales blancas-amarillas por la curva a la izquierda; por lo tanto ignoramos la bifurcación a la derecha (5).
- A través de este camino y una subida empinada finalmente llegamos a la Bola del Mundo (6).
- El camino de vuelta es a través de la misma ruta.

Ficha técnica

Duración: 2:00 horas
 Distancia: 7,2 km
 Tipo de marcha: Ida y vuelta
 Tipo de camino: Senderos, camino pavimentado
 Señalización: Blanca y amarilla (PR-11)
 Desnivel total: 404 m.
 Punto más alto: 2.260 m.
 Dificultad: Baja (2/14)

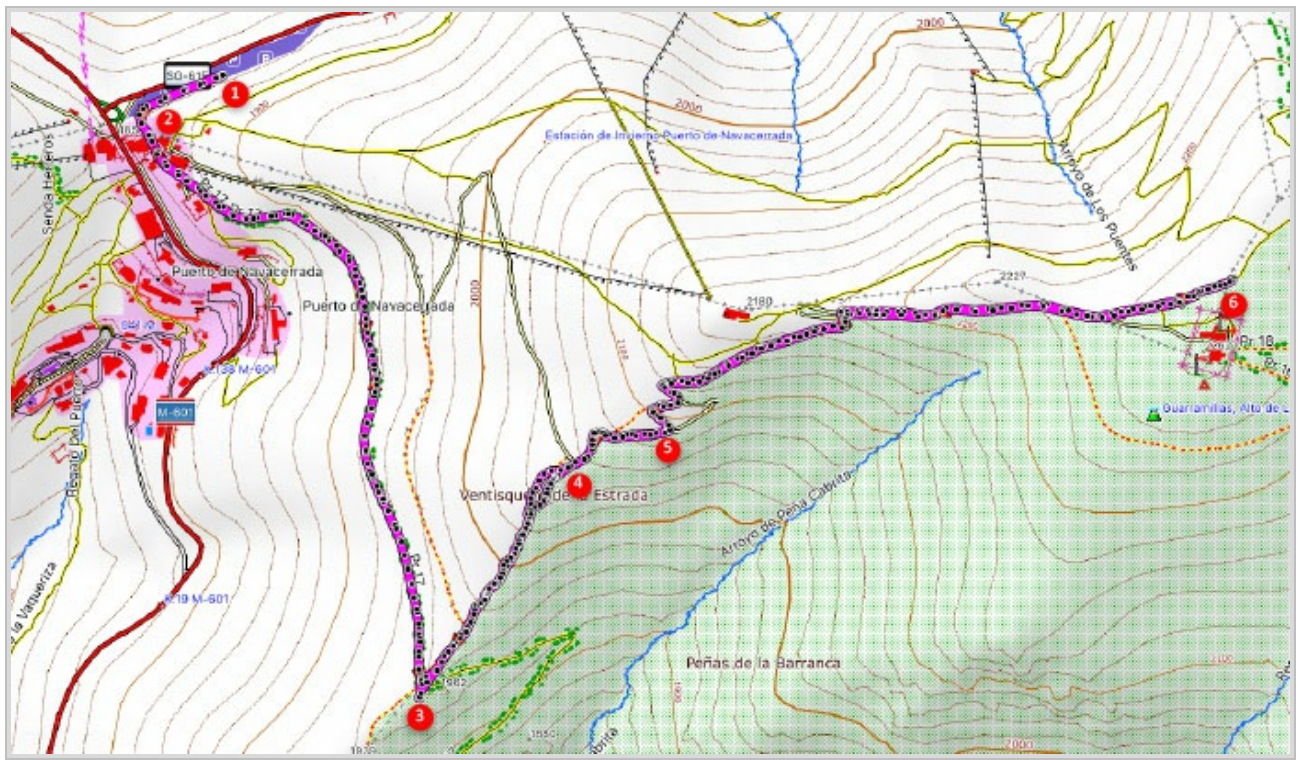


¿Cómo llegar?

Desde Madrid coge la A6 hacia La Coruña y sal en la salida 39 hacia Navacerrada. Sigue la M-601 hasta el Puerto de Navacerrada. Aparca el coche en el parking grande del puerto.



Coordenadas GPS:
 Latitud: N 40 47.276
 Longitud: W 4 00.052



© Ibereffect S.L. Todos los derechos reservados.