

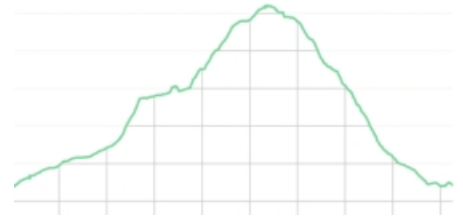
116 - Pico Almonga

El Pico Almonga es una de las últimas cumbres de las Fuentes Carrionas en el lado sur. Aunque no es muy alta, gracias a su silueta afilada es una montaña inconfundiblemente reconocible. Durante la caminata hacia la cima tenemos una vista privilegiada sobre el embalse de Ruesga. Una vez en el pico tenemos una vista libre sobre gran parte de las Fuentes Carrionas circundantes, con picos como el Espiguete y Curavacas.

- Desde el coche (1) volvemos a la carretera, la cruzamos, pasamos un paso canadiense y luego giramos a la izquierda en una pista (2).
- Seguimos esta pista hasta que prácticamente termina (3) y llegamos a un campo donde a la derecha y delante de nosotros hay las laderas del monte. Aquí giramos a la izquierda, en un tramo en el que no hay tanto un camino claro. Un poco más adelante mantente a la izquierda, para ascender por la ladera izquierda (4).
- Caminamos entre unos arbustos y grupos de árboles y seguimos subiendo hasta llegar a un montón grande de piedras (5). Aquí a la izquierda vemos nuevamente un camino claramente visible.
- Este sendero estrecho lo seguimos un tiempo y en algún momento caminamos entre los árboles. Cuando salgamos de los árboles y tengamos una vista clara, vemos el Pico Almonga delante de nosotros. Aquí giramos a la derecha (6).
- Este camino inicialmente nos aleja del pico, pero un poco más adelante gira a la izquierda (7).
- Más adelante caminamos sin senda y nos mantenemos ligeramente a la derecha. Continuando así veremos más adelante entre la vegetación un camino en el que cuando lleguemos a él una vez, giramos a la izquierda (8).
- A través de este camino, llegamos fácilmente al Pico Almonga (9).
- A la vuelta inicialmente volvemos por el mismo camino. Cuando abandonemos el camino entre la vegetación, nos mantenemos a la derecha, en una garganta un poco empinada. Así descendemos durante un tiempo hasta que la garganta está aún más pronunciada. Aquí giramos a la izquierda en un sendero (11).
- Al final el sendero gira a la derecha (12) y desembocamos en el camino en el cual ya caminamos antes. Llegamos a la bifurcación de antes (6) y nos mantenemos a la derecha, en un camino ancho hacia abajo.
- Más adelante en la bifurcación nos mantenemos a la izquierda, más hacia abajo (14) y continuamos por el camino, con vistas hermosas del embalse. Después de algún tiempo llegamos a un prado, donde junto a un abrevadero para las vacas pasamos por la verja (13).
- Detrás de esta verja nos mantenemos a la izquierda y seguimos más el camino. Cerca de Ruesga pasamos un camino a la derecha hacia un campo grande, que ignoramos. El camino finalmente termina justo antes de la carretera asfaltada. Aquí primero giramos a la derecha (15) y luego a la izquierda en la carretera, con lo cual volvemos al parking.

Ficha técnica

Duración: 3:00 horas
 Distancia: 9,3 km.
 Tipo de marcha: Circular
 Tipo de camino: Senderos forestales y sendas
 Señalización: No hay
 Desnivel total: 521 m.
 Punto más alto: 1.519 m.
 Dificultad: Media (4/15)

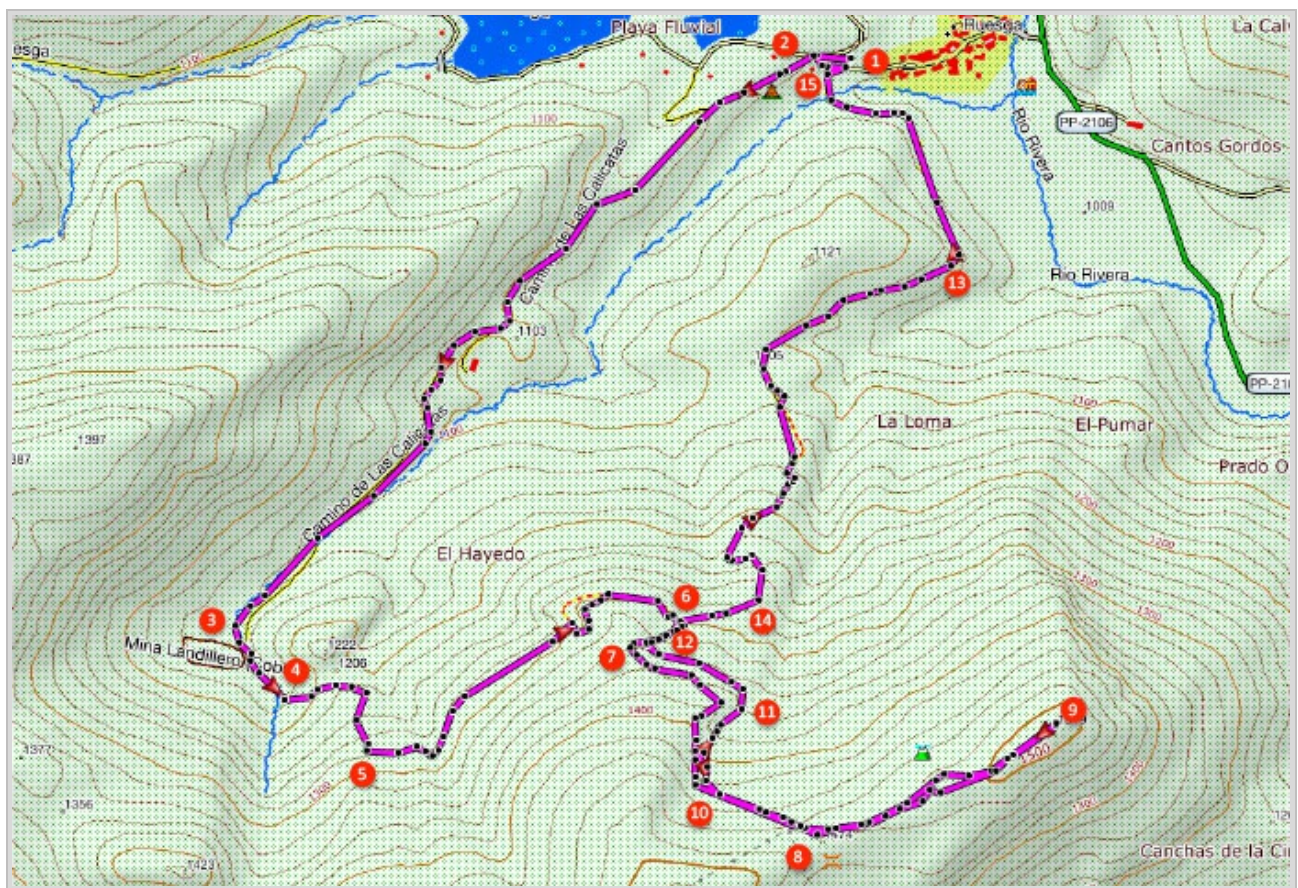


¿Cómo llegar?

La ruta comienza en Ruesga, al cual desde Palencia se puede llegar por la A-67 y luego salida 80 a la P-227 hacia Cervera de Pisuerga. Sigue por esta carretera durante más de 30 kilómetros hasta el final y en el último tramo toma la CL-626 hacia Cervera. Justo antes de entrar en Cervera, gira a la izquierda en la calle hacia Ruesga. Después de 3 kilómetros llegamos al pueblo de Ruesga por el cual pasamos. Una vez que hayamos salido del pueblo, hay un parking grande cerca del embalse en la curva a la derecha, en el que aparcamos el coche.



Coordenadas GPS:
 Latitud: N 42 51.842
 Longitud: W 4 31.631



© Ibereffect S.L. Todos los derechos reservados.