

208 - Pico Lago

La ruta comienza en el Puerto de Tarna, en el límite entre Asturias y León, al borde del Parque Natural de Redes. Es una ruta muy variada que cambia de carácter varias veces y nos lleva por varios picos: Pico Remelende, Pico Mongayo, Pico Lago y Pico la Cerra.

- La ruta parte del Puerto de Tarna (1) por el lado de León por la LE-331/LE-333, que no es la carretera principal a Riaño, sino, hacia Asturias, la carretera a la izquierda. Pasa por la cancela de madera a tu derecha (2) y luego casi inmediatamente a la izquierda en el camino, paralelo a la alambrada que sube la montaña.
- Después de unos veinte minutos vemos varios senderos (3). Asegúrate de tomar el sendero superior aquí. Saltamos una alambrada y un poco más adelante (4) vemos una cresta a nuestra izquierda. Dirígete hacia el sur aquí - sin un camino claro - y sube la montaña hacia la cresta. Una vez en la cresta (5), gira a la derecha. Pronto llegamos al Pico Remelende (6).
- Desde el Pico Remelende, el sendero continúa en dirección noroeste, sobre un altiplano hermoso. Ignora un camino a la izquierda y mantén como orientación el Collado Remelende, que ves justo enfrente. Una vez en el Collado Remelende (7), continuamos hacia el oeste hacia la cima plana del Pico Mongayo (8).
- Desde el Pico Mongayo continuamos el camino en dirección oeste. A los diez minutos llegamos a un palo con señalización blanca-amarilla (8) y giramos a la izquierda por el sendero señalizado en blanco-amarillo, la PR-AS-60. Seguimos las marcas blancas y amarillas todo el tiempo y así también pasados quince minutos ignoramos el camino de la derecha y seguimos recto.
- Otros quince minutos después llegamos a una pista (11) y giramos a la izquierda. Diez minutos más tarde llegamos al Puerto de Las Señales (12) y giramos primero a la derecha por la calle asfaltada y enseguida a la izquierda por la pista de tierra.
- Al cabo de unos minutos salimos de la pista de tierra a la izquierda por una senda estrecha (13). Esta senda asciende rápidamente y nos lleva a la cresta (14) en 15 minutos. En la cresta giramos a la izquierda.
- El camino por la cresta tiene algo de dificultad en varios puntos y nos lleva entre piedras y rocas al Pico Lago (15). Desde el Pico Lago continuamos la ruta en dirección sureste, cuesta abajo, sin camino despejado. De esta manera finalmente llegamos a la punta de esta cresta (16), donde tenemos una vista hermosa.
- Retrocedemos un poco por la cresta y giramos a la derecha por un sendero, hacia el Collado de Cagüezo (18). Desde aquí seguimos recto un rato hasta la cima espectacular del Pico la Cerra (19) con vistas bonitas. Desde el Pico la Cerra volvemos al Collado de Cagüezo (18) donde giramos a la derecha.
- Después de unos 10-15 minutos (20), ten cuidado de no perder el camino a la derecha, que gira hacia el noreste y continúa montaña abajo. Quince minutos después, en la bifurcación en "Y" (21), giramos a la izquierda. Unos minutos más tarde, donde el camino gira a la izquierda (22), tomamos un sendero estrecho de frente.
- Al cabo de unos minutos giramos a la izquierda del sendero (23) por campo abierto hacia la pista que vemos justo enfrente y donde giramos a la derecha (24). A los diez minutos dejamos la pista de tierra y giramos a la derecha (25), en dirección a la Ermita de la Virgen de Riosol que vemos de frente.
- Así finalmente llegamos a una pista sin asfaltar (26) donde giramos a la izquierda. Junto a la Ermita de la Virgen de Riosol (27) seguimos la indicación del Puerto de Tarna, pasamos inmediatamente a la izquierda por una cancela y tras ella a la derecha encontramos la GR-1 señalizada en blanquirrojo, que nos devuelve en un kilómetro al Puerto de Tarna (1).

Ficha técnica

Duración: 5:15 horas

Distancia: 14,3 km.

Tipo de marcha: Circular

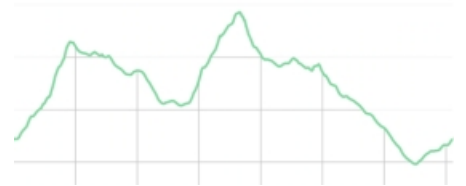
Tipo de camino: Pistas, sendas, sin sendero

Señalización: Blanca y amarilla, hitos, blanquirroja

Desnivel total: 952 m.

Punto más alto: 2.009 m.

Dificultad: Alta (8/15)



¿Cómo llegar?

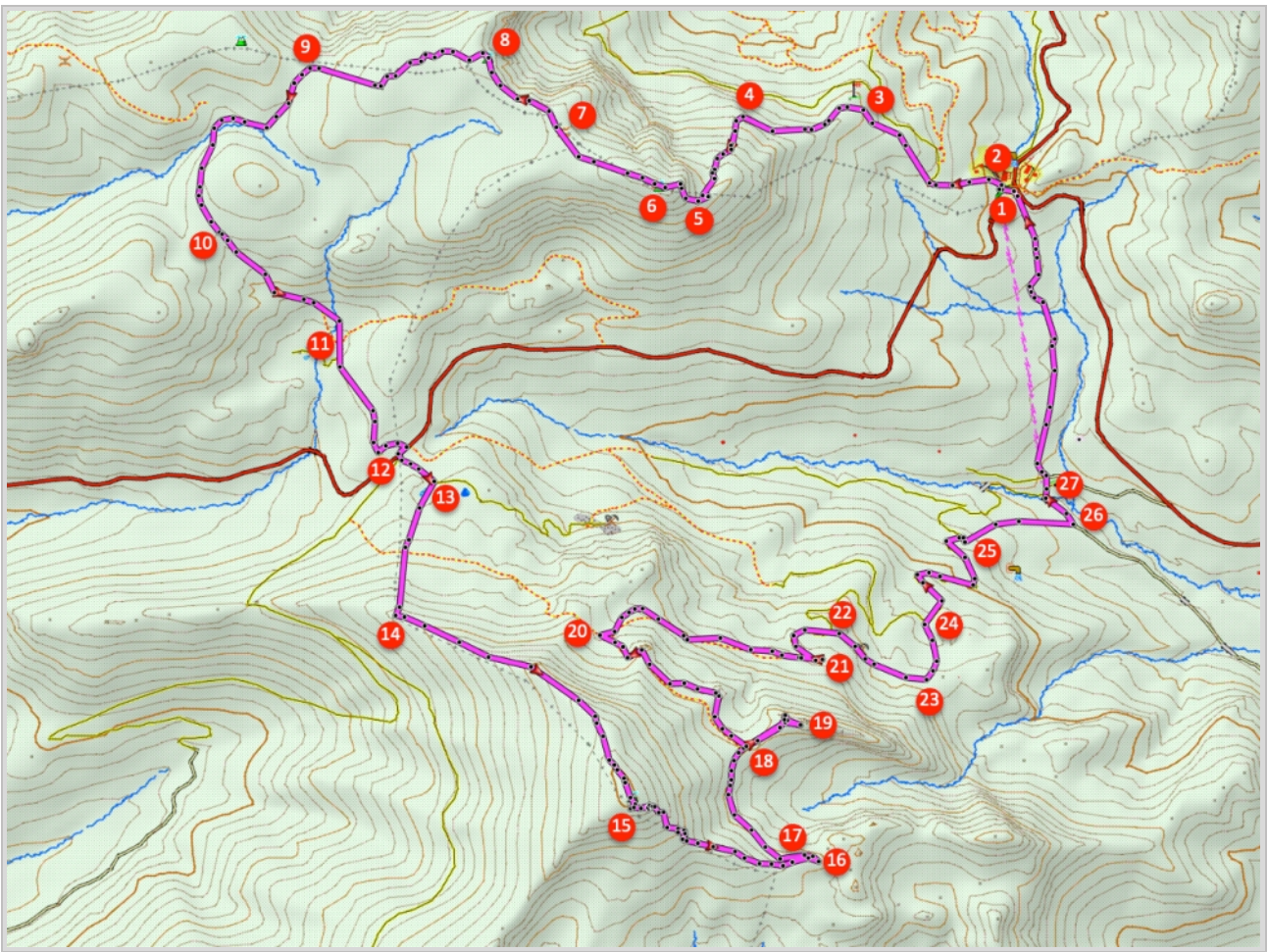
La caminata comienza en el Puerto de Tarna, en el límite entre Asturias y León. Desde Asturias se accede al puerto por la AS-117, la carretera desde Pola de Laviana. Desde León se puede llegar al puerto por la CL-635 desde Riaño o por la LE-333. Hay espacio suficiente para aparcar el coche en el puerto.



Coordenadas GPS:

Latitud: N 43 05.064

Longitud: W 5 13.076



© Ibereffect S.L. Todos los derechos reservados.