

100 - Die Maroma

Während dieser Wanderung steigen wir zu La Maroma, der höchste Gipfel der Sierra de Tejada und Málaga. Das Besteigen dieses Gipfels ist eine beliebte Aktivität unter Malagueños. Im ersten Teil der Wanderung gehen wir durch den Wald. Wenn wir über den Collado Lobera hinüber sind und über den Grat zum Gipfel von La Maroma laufen werden unsere Bemühungen jedoch sehr gut belohnt: zu unserer Rechten haben wir einen wunderschönen Blick auf die Sierra de Tejada und zu unserer Linken über das Mittelmeer.

- Vom Parkplatz des Erholungsgebiets El Robledal (1) nehmen wir den Pfad, der bei der Anschlagtafel der Wanderung anfängt. Nach einer Viertelstunde gelangen wir auf etwa 1.100 Metern an eine Gabelung (2), wo wir nach links abbiegen.
- Auf etwa 1.400 Metern gelangen wir an den Aussichtspunkt "Vista Panorámica Valle del Temple" (3), von dem wir auf den Mulhacén der Sierra Nevada schauen.
- Wir folgen nun einfach dem Pfad der sehr gut markiert ist mit Pfählen mit auf denen Pfeilen, weiß-grünen Streifen, Pfeilen auf den Felsen und Meilensteinen. Weiter wird der Pfad schmaler.
- Wir kommen über den Collado de Rojas (4) und weiter über den Collado de Lobera (5). Von hier aus wandern wir den letzten Teil auf einem Grat in Richtung des Maroma von dem wir einen herrlichen Blick über die Sierra de Tejada und das Mittelmeer haben.
- Letztendlich erreichen wir über den mit Meilensteinen markierten Steig auf 2.068 Metern den Gipfel von La Maroma (6).
- Wir kehren zurück über dieselbe Route wie auf dem Hinweg.

Informationsblatt

Dauer: 5:15 Std.

Länge: 16,0 km

Wanderungstyp: Hin und zurück

Streckentyp: Waldpfade und Steige

Markierung: Pfähle, Pfeile, Meilensteine

Totaler Höhenunterschied: 1.005 m.

Höchster Punkt: 2.068 m.

Schwierigkeit: Mittel (5/14)



Wie kommt man dahin?

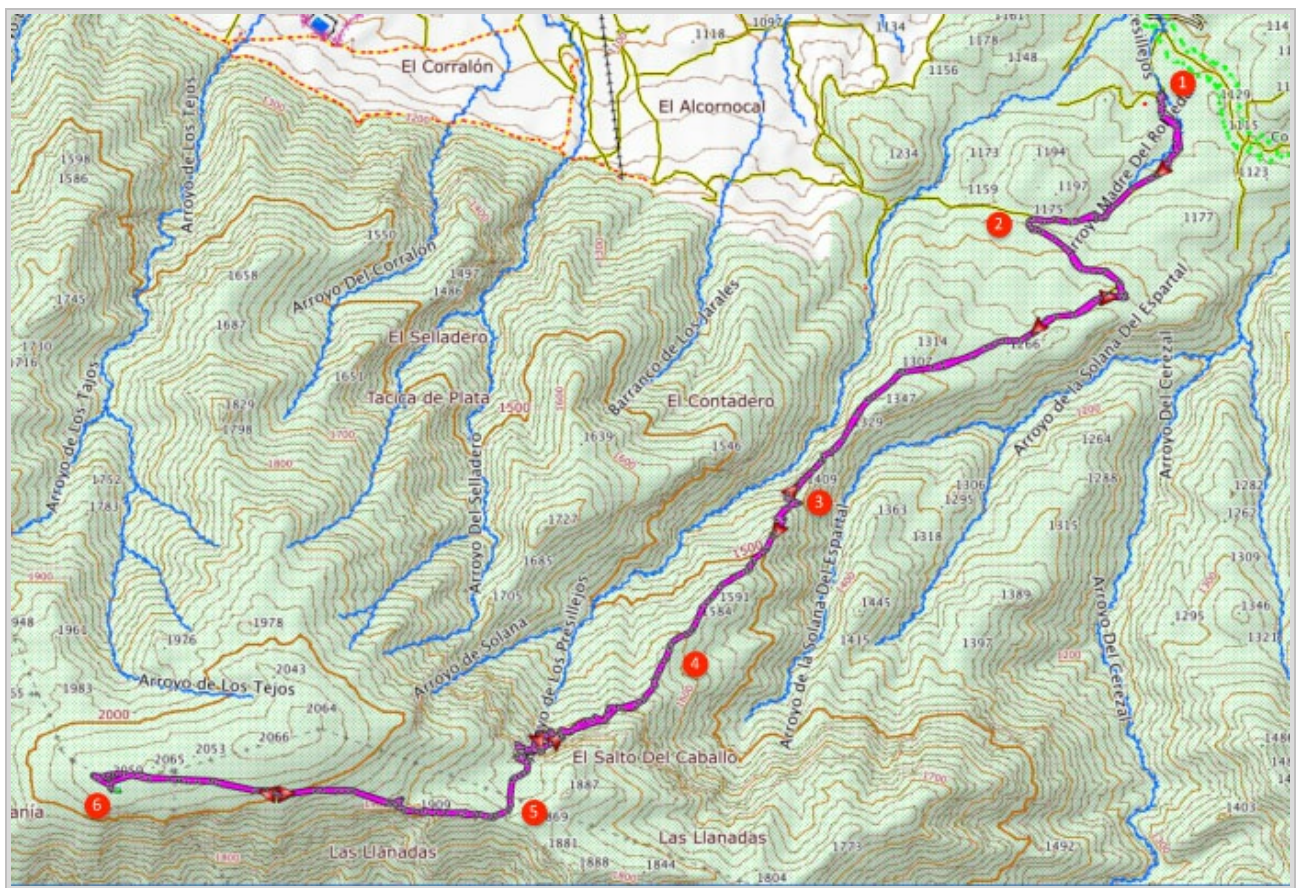
Von Málaga folge der A-7 zum Osten und nimm Ausfahrt 272 nach Vélez-Málaga. Folge der A-356 nach Viñuela und dann der A-402 nach Ventas de Zafarraya und Alhama de Granada. Bieg zwischen Ventas de Zafarraya und Alhama de Granada bei km. 35,7 ab nach rechts auf den Schotterweg. Folge diesem Weg ca. 5 Kilometer bis an das Freizeitgelände El Robledal, wo wir das Auto parken und die Wanderung anfangen.



GPS-Koordinaten:

Breitengrad: N 36 55.761

Längengrad: W 3 57.744



© Ibereffect S.L. Alle Rechte vorbehalten.