

## 60 - Pico Centenera

Diese Wanderung liegt im äußersten Osten der Sierra Norte de Madrid gegen der Provinz Guadalajara, in der Sierra del Rincón. Es ist eines der meist abgelegenen Teilen des Madrider Gebirges und kommt wegen seines Reliefs und Diversität von Vegetation anders an als der Rest der Sierra Norte de Madrid und der Sierra de Guadarrama. Während eines großen Teils der Wanderung haben wir eine hervorragende Aussicht über das Tal von La Puebla. Wegen der Länge, des totalen Höhenunterschieds und weil der Pfad der absteigt zum Arroyo Valluengo ziemlich überwachsen ist und außerdem der Aufstieg von der Garganta del Portillo zum Pico Centenera über lockeren Steinen und Felsen statt findet, ist es eine relativ schwere Wanderung.

- Lauf ab wo wir das Auto abgestellt haben (1) zurück zum Friedhof (2). An der anderen Seite des Wegs (rechts) liegt ein breiter Pfad auf den wir gehen. Nachdem wir eine Weile gestiegen sind, gelangen wir an eine Gabelung von drei Pfaden (3). Wir müssen hier den Pfad nehmen der ein Bisschen niedriger an der rechten Seite liegt.
- Weiter bei einer Y-Gabelung (4) gehen wir nach links, auf den Pfad der steil nach oben führt. Wir steigen hier jetzt eine Weile stark bis wir an einen anderen Pfad gelangen (5). Wir müssen hier jetzt an der anderen Seite des Pfads weiter auf einen Steig der links schräg hinunter führt und nicht gut sichtbar ist wegen der Begrünung.
- Dieser Steig, der einigermaßen überwachsen ist, steigt ab zum Flüsschen Arroyo Valluengo. Auf dem niedrigsten Punkt (6), auf ungefähr 1.270 Metern, dreht er nach rechts und überquert den Flüsschen. Wegen der Begrünung ist diesen Punkt schwierig zu finden, also will sollten hier gut aufpassen.
- Ab hier geht der Pfad, der ziemlich überwachsen ist, steil aufwärts. Letztendlich gelangen wir auf ungefähr 1.400 Metern auf einen Schotterweg (7) und biegen ab nach rechts.
- Wir laufen jetzt eine Zeit auf der Höhenlinie über diesen bequemen Schotterweg. Weiter dreht der Weg mit einer großen Kurve nach links (8), womit wir recht vor uns eine Sicht bekommen auf den Pico Centenera. Weiter dreht der Weg mit einer großen Kurve nach rechts (9) und laufen wir Richtung die Garganta del Portillo (10).
- Bei der Garganta del Portillo (10) wo der Weg mit einer Kurve nach rechts dreht, liegt an der linken Seite ein Hang mit angepflanzten Kiefern. Wir gehen hinauf diesen Hang und suchen unseren Weg über die lockere Steine. Lauf so viel als möglich über die offene Stücke um die Bewachung zwischen den Bäumen zu vermeiden.
- Obenan auf diesem Hang gelangen wir an die Grenze mit der Provinz Guadalajara (11). Hier gehen wir nach rechts zum Pico Centenera.
- Die Route zum Pico Centenera – über die Felse - ist teils markiert mit Meilensteinen, aber nicht immer deutlich. Die Orientierung ist aber kein Problem, da wir den Gipfel die ganze Zeit recht vor uns liegen sehen.
- Ab dem Pico Centenera (12) gehen wir über dieselbe Route zurück zur Garganta del Portillo (10). Wir gehen hier jetzt rechts und folgen dem Schotterweg lange Zeit. Auf dem Punkt wo wir ab dem Pfad vom Arroyo Valluengo gestiegen waren (7) gehen wir jetzt geradeaus.
- Ein bisschen weiter dreht der Pfad nach links (13). Wir folgen diesem Pfad noch eine Weile und treffen auf eine Gabelung (14) wo wir uns nach links halten, auf den Seitenpfad. Dieser Pfad steigt erst hinunter und steigt dann wieder hinauf. Auf dem höchsten Punkt gehen wir an der rechten Seite auf einen schmalen Pfad (15) der steil hinunter geht und mit Meilensteinen markiert ist.
- Nach einem langen Abstieg dreht der Pfad nach links (16). Weiter entsteht links eine Abzweigung (17), die nicht gut sichtbar ist. Wir gehen hier links. Dieser Pfad führt uns letztendlich zurück zum Weg der beim Friedhof anfängt. Wir gehen hier jetzt links auf die Asphaltstraße und laufen zurück zum Auto.

### Informationsblatt

Dauer: 5:30 Std.

Länge: 16,9 km.

Wanderungstyp: Rundwanderung

Streckentyp: Waldpfade, Steige, ohne Pfad

Markierung: Keine

Totaler Höhenunterschied: 943 m.

Höchster Punkt: 1.824 m.

Schwierigkeit: Schwer (7/15)



### Wie kommt man dahin?

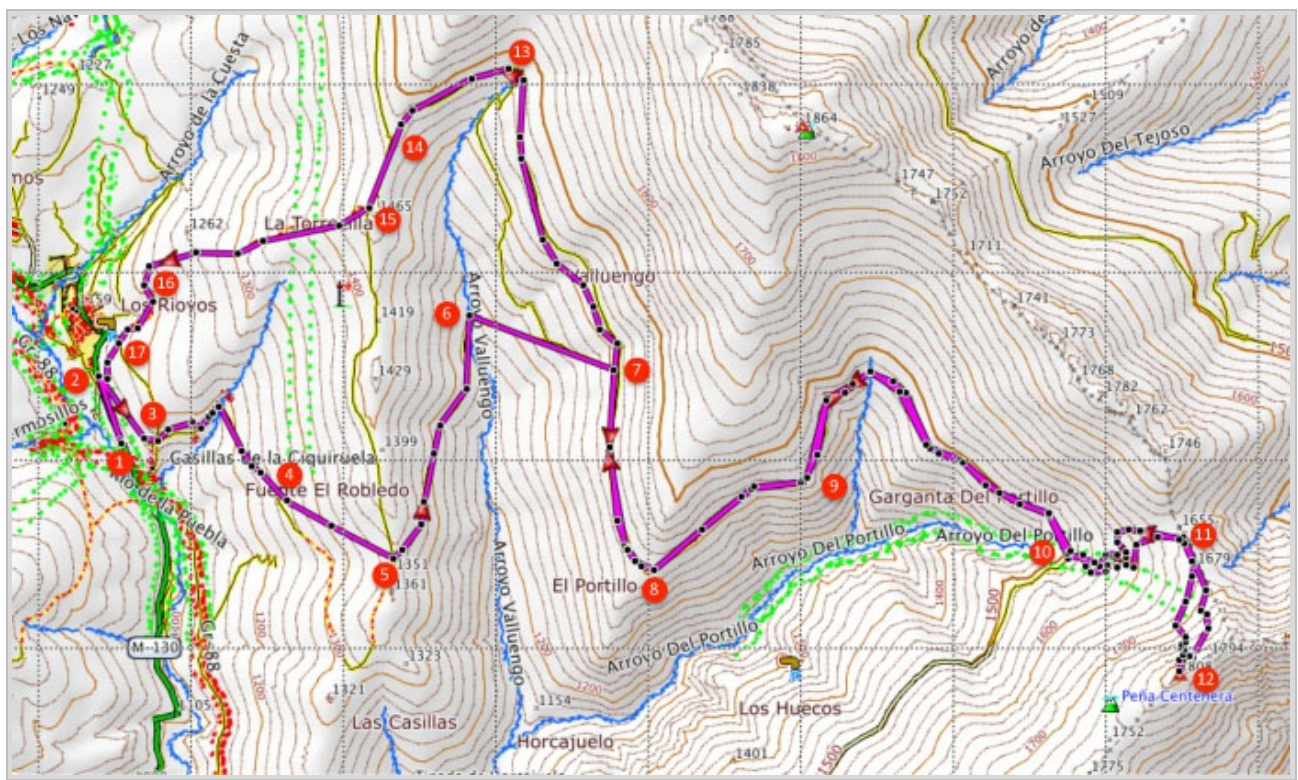
Nimm ab Madrid die A1 nach Burgos und nimm dann Ausfahrt 76 nach Gandullas. Folge jetzt der M-137 und weiter der M-131 nach Prádena del Rincón. Folge ab Prádena del Rincón der M-130 nach Puebla de la Sierra. In Puebla de la Sierra fahre durch das Dorf hindurch. Sobald du das Dorf wieder verlässt, triffst du den Friedhof zu deiner Rechten. Stell das Auto ein bisschen weiter an der Straße entlang ab.



GPS-Koordinaten:

Breitengrad: N 41 00.440

Längengrad: W 3 26.583



© Ibereffect S.L. Alle Rechte vorbehalten.