

21 - Bailanderos

Diese Wanderung fängt an ab dem Puerto de Morcuera auf 1.800 Metern und führt uns ohne zu viel Anstrengung nach oben 2.100 Meter. Es ist eine typische Hochgebirgswanderung: wenig Begrünung, felsig und das letzte Teil über einen Kamm, wodurch wir eine weite Aussicht in alle Richtungen haben. Ab dem Col der Najarra und dem Bailanderos haben wir eine weite Aussicht über den Parque Regional de la Cuenca Alta de Manzanares mit der Pedriza und dem Stausee von Santillana.

- Ab dem Parkplatz (1) laufen wir ein bisschen weiter aufwärts bis an den Puerto de Morcuera (2).
- Auf diesem Pass biegen wir ab nach links in einen Pfad der abgeschlossen ist mit einem Schneezaun durch den wir hindurch über einen Gatter.
- Ab hier folgen wir einfach der weiß-gelben Markierung dieses Pfads. Da wir zum größten Teil über einen Kamm laufen, ist es unmöglich uns zu verlaufen.
- Einmal auf dem Bailanderos (3), auf dem höchsten Punkt der Route, folgen wir dem Pfad wieder zurück zu dem Puerto de Morcuera und dem Parkplatz.

Informationsblatt

Dauer: 2:30 Std.

Länge: 8,5 km

Wanderungstyp: Hin und zurück

Streckentyp: Steig

Markierung: Weiß-gelb

Totaler Höhenunterschied: 405 m.

Höchster Punkt: 2.140 m.

Schwierigkeit: Leicht (2/14)



Wie kommt man dahin?

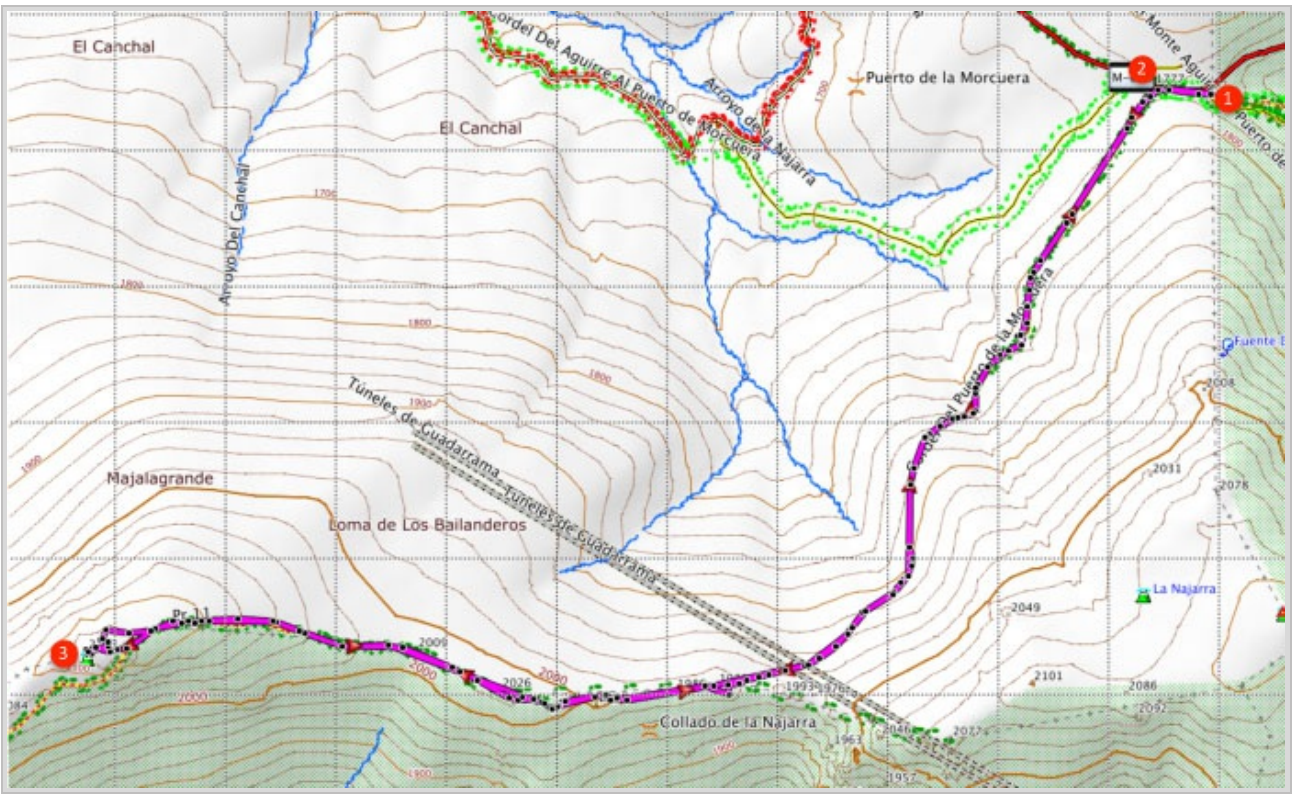
Nimm ab Madrid die M-607 Richtung Tres Cantos/Colmenar el Viejo. Nimm dann bei Colmenar die M-609 Richtung Soto/Miraflores und folge der M-609/M-611 nach Miraflores de la Sierra. Bleib in Miraflores der M-611 nach Rascafría folgen. Zwischen km 17 und 18 erreichen wir den Puerto de Morcuera. Gerade vor dem Pass gibt es einen Parkplatz wo die Wanderung anfängt.



GPS-Koordinaten:

Breitengrad: N 40 49.681

Längengrad: W 3 49.809



© Ibereffect S.L. Alle Rechte vorbehalten.