

33 - El Chullo

Während dieser Wanderung besteigen wir El Chullo, mit 2.611 Metern der höchste Gipfel der Provinz Almería. Der erste Teil ist ein Aufstieg einer 700 Meter zu diesem Gipfel, der nicht schwer ist wegen des breiten Pfads und der allmählichen Steigung. Ad dem Gipfel von El Chullo haben wir an einer Seite eine schöne Aussicht über die Provinz Almería, an der anderen Seite können wir die höhere Gipfel der Sierra Nevada in der Provinz Granada liegen sehen. Nach dem Gipfel wird die Landschaft interessanter wenn wir über bemerkenswerte Felsformationen absteigen zur Laguna Seca ("Trockener See"), ein See der im Sommer sein Wasser verliert. Am zweiten Teil der Route laufen wir über bequeme Pfade zurück zum Puerto de la Ragua.

- Ab dem Puerto de la Ragua (1) - hinter dem Gasthof "Refugio del Puerto" - fängt ein Steig an der liegt auf der Brandschneise und gleich steil steigt. Obenan diesem Steig gelangen wir an einigen Kiefern wo es rechts einen Pfad (2) gibt den wir ignorieren. Einige Zehner von Metern weiter bleiben wir auf dem Pfad, der nach rechts wegdreht (3).
- Die Landschaft öffnet sich jetzt vor uns und der Chullo liegt jetzt deutlich vor uns. Wir ignorieren einen Pfad rechts (4), bei der nächsten Gabelung (5) gehen wir nach rechts/geradeaus und auch bei der nächsten Y-Gabelung (6) halten wir uns nach rechts, auf den Steig zu el Chullo, den wir letztendlich nach einen Aufstieg ungefähr 400 Meter höher erreichen.
- Ab dem Gipfel von el Chullo (7) geht der Steig weiter geradeaus zur Laguna Seca, uns einigermaßen nach links (NO) haltend ab dem Gipfel. Wir folgen jetzt die ganze Zeit dem Steig über den Kamm durch eine spektakuläre Felsenlandschaft. Wir ignorieren einen Pfad an der rechten Seite (8) in die Richtung des Tals.
- Wir folgen weiter dem Steig über den Kamm bis an eine große Partie Felsen. Hierhinter steht ein Schild mit einem Pfeil (9), der uns nach links hinunter zeigt, mit schräg vor uns Sicht auf die Laguna Seca. Dieser Steig wird mit Meilensteinen markiert.
- Ein bisschen weiter (10) sorgen wir dafür dass wir uns mehr nach rechts halten, zum Kamm. Wir folgen diesem bis an eine Feisenspitze (11), ab der wir uns schräg nach links hinunter halten, jetzt ganz deutlich die Laguna Seca ansteuernd, zur Kurve des Wegs die wir unten vor uns liegen sehen.
- Bei der Laguna Seca (12) biegen wir ab nach links, auf einen deutlich sichtbaren Pfad ein bisschen aufwärts. Obenan diesem Pfad (13) biegen wir ab nach links, angezeigt von einer weiß-gelben Markierung und einem Schild "Puerto de la Ragua".
- Wir bleiben jetzt geraume Zeit auf diesem bequemen Pfad laufen, der weiß-gelb und mit Meilensteinen markiert wird. Eine gute Strecke weiter, wo wir rechts ein Gebäude sehen liegen, sollten wir nach rechts vom Pfad ab durch das offene Feld, über einen Pfad der von hölzernen Pfählen (weiß-gelb) markiert wird (14). Am Ende dieses Pfads, mit Aussicht auf das Tal an der anderen Seite, gelangen wir an einen Schotterweg (15), wo wir nach links gehen.
- Über diesen Weg steigen wir jetzt ab. Da wo der Weg mit einer Kurve nach rechts dreht (16), biegen wir ab nach links vom Weg ab. Wir laufen jetzt parallel an einer Baumreihe, nehmen danach eine Abkürzung über einen schmalen Pfad zwischen den Bäumen hindurch und gelangen letztendlich an einen Schotterweg (17), wo wir nach links gehen.
- Diesem Weg, weiß-rot-gelb markiert, folgen wir geraume Zeit bis wir einen anderen Pfad kreuzen (18). Hier gehen wir geradeaus auf einen schmaleren Pfad, immer noch weiß-rot-gelb markiert. Dieser Pfad bringt uns zurück auf den Pfad des Hinwegs (3), wo wir rechts abbiegen und die letzte Strecke über dieselbe Route zurücklaufen zum Puerto de la Ragua (1).

Informationsblatt

Dauer: 5:00 Std.
 Länge: 15,1 km
 Wandertyp: Rundwanderung
 Streckentyp: Steige, Felsen
 Markierung: Weiß-gelb (teilweise)
 Totaler Höhenunterschied: 722 m.
 Höchster Punkt: 2.611 m.
 Schwierigkeit: Mittel (5/14)

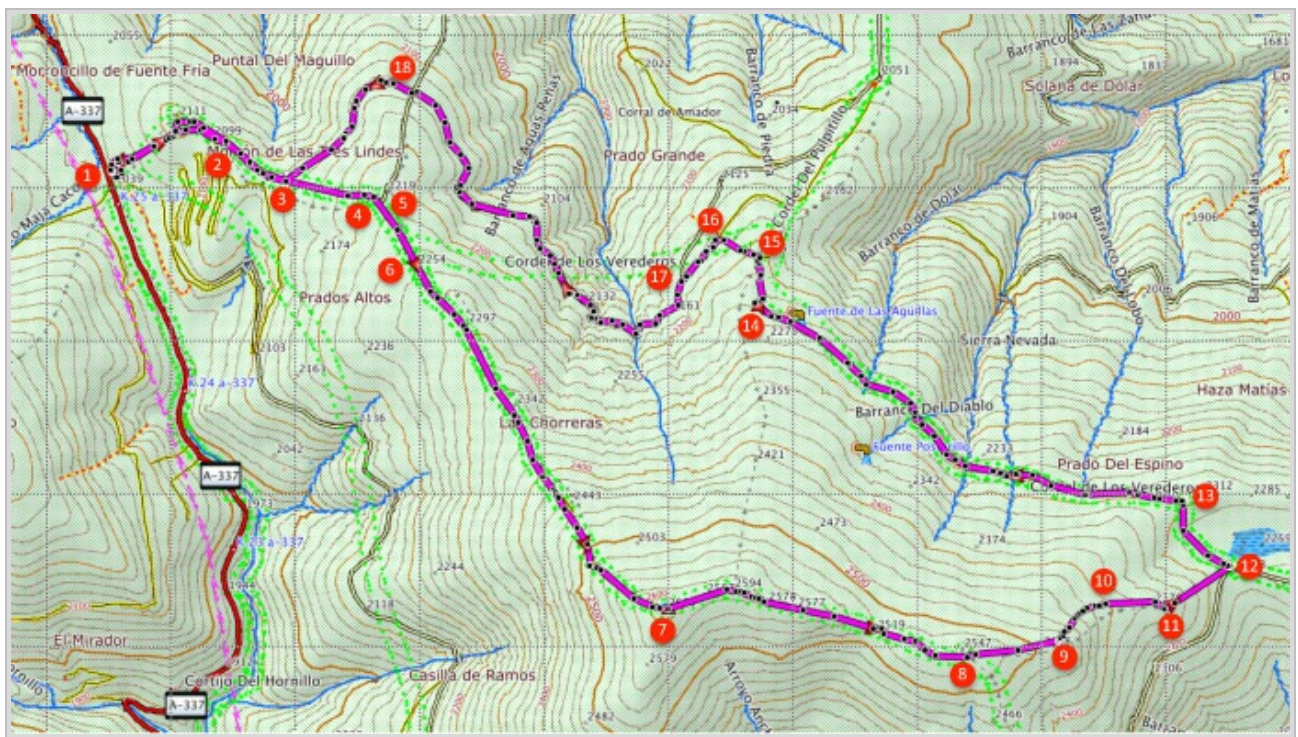


Wie kommt man dahin?

Die Wanderung fängt an am Puerto de la Ragua, ein Pass der auf 2.041 Metern Höhe liegt auf km 25 der A-337, ein guter Asphaltweg der die Sierra Nevada vom Süden zum Norden durchschneidet. Vom Süden kommend (Laroles) fängt der Strecke an der rechten Seite der Straße an, hinter dem Parkplatz beim Gasthaus.



GPS-Koordinaten:
 Breitengrad: N 37 06.843
 Längengrad: W 3 01.790



© Ibereffect S.L. Alle Rechte vorbehalten.