

# 160 - Puig Peric

Der Puig Peric ist zusammen mit dem Petit Peric aufgrund seiner Prominenz und Isolation einer der markantesten Gipfel des Carlit-Massivs auf 2.814 Metern. Der Kamm, auf dem sich das Petit Peric befindet, befindet sich in einer offenen Umgebung, sodass wir einen spektakulären Blick über das Massiv und die Seen Lac des Bouillouses und Estany de la Llosa haben.

- Vom Parkplatz (wo uns der Bus hinführt) (1) laufen wir zum Damm (2), wo wir auf dem Pfad über den Damm laufen, wo wir weiß-rote Markierungen sehen.
- Auf der anderen Seite des Damms, noch vor der Berghütte, gehen wir nach rechts (3), wieder weiß-rot markiert.
- Wir gehen den parallel zum See verlaufenden Weg entlang und erreichen nach ca. 45 Minuten eine Gabelung (4), wo wir rechts abbiegen und die GR-10 verlassen. Wir folgen den gelben Markierungen in Richtung La Balmeta / Tour du Capcir. Nach ca. 5-10 Minuten überqueren wir eine Brücke (5) und ca. 10-15 Minuten später überqueren wir eine weitere Brücke (6), wo wir an der Gabelung links abbiegen.
- In ca. 10 Minuten erreichen wir einen breiten Pfad (7), wo wir links abbiegen. In weniger als 10 Minuten erreichen wir die Cabaña de la Balmeta (8). Wir folgen den gelb / roten Markierungen des Pfads hinter den Felsen.
- Ungefähr 10 Minuten später (9) geht der Pfad weiter nach rechts, aber wir müssen hier geradeaus gehen, auf einem etwas schmaleren und weniger sichtbaren Pfad.
- Innerhalb einer halben Stunde passieren wir links die Estany de la Llosa (10). Ungefähr 10 Minuten später (11) müssen wir aufpassen, dass wir uns nicht verirren. Wir überqueren einen breiten Pfad, gehen geradeaus, überqueren einen anderen breiten Pfad und suchen nach Meilensteinen, um in Nord / Nordwest-Richtung weiter zu laufen.
- Innerhalb von ca. 15 Minuten erreichen wir einen Col (12), um in die Coma de la Llosa zu gelangen. Die Route von hier ist steiler und steiniger.
- Wir steigen mehr als 200 Meter auf 2.630 Meter, wo wir einen Kamm zwischen den beiden Gipfeln (13), dem Petit Peric und dem Puig Peric, erreichen. Rechts können wir zum Petit Peric gehen, aber wir gehen nach links. Wir steigen noch ungefähr 185 Meter, um den Gipfel zu erreichen (14).
- Der Rückweg führt über dieselbe Route.

## Informationsblatt

Dauer: 7:00 Std.

Länge: 19,9 km.

Wanderungstyp: Hin und zurück

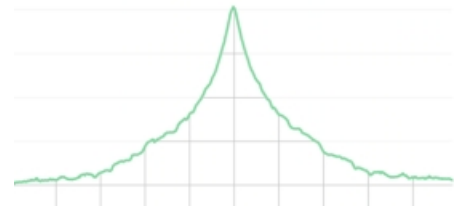
Streckentyp: Steige

Markierung: Weiß-rot, gelb, Meilensteine

Totaler Höhenunterschied: 1.016 m.

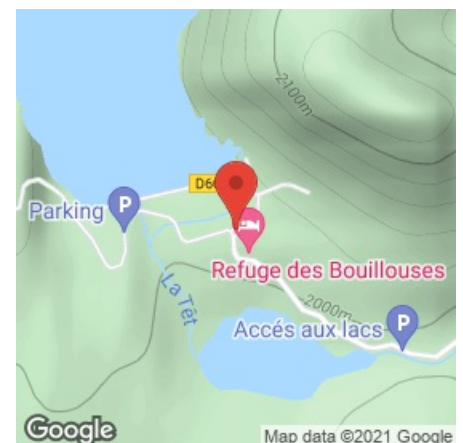
Höchster Punkt: 2.810 m.

Schwierigkeit: Schwer (8/15)



## Wie kommt man dahin?

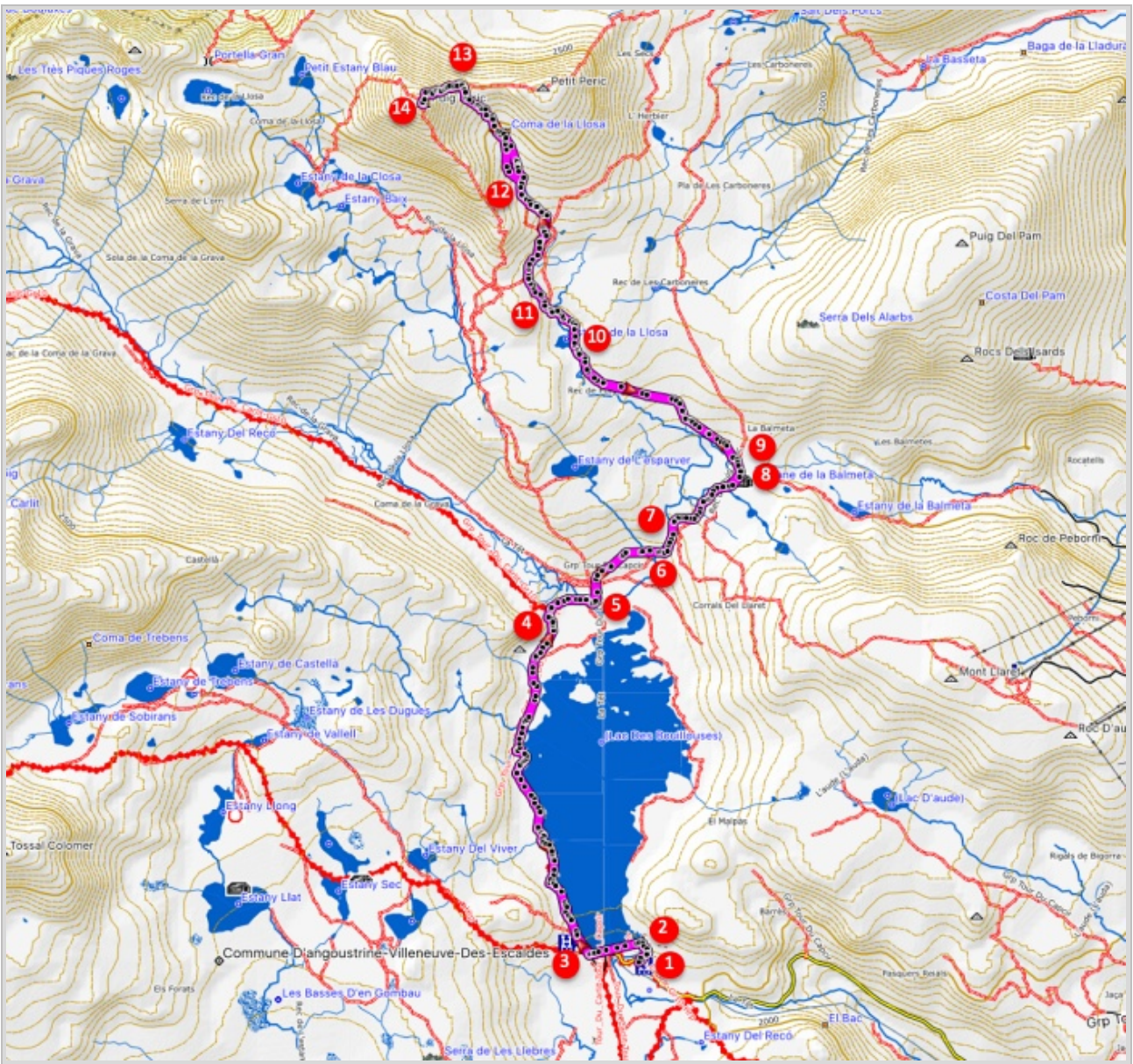
Von Spanien (Puigcerdá) folgen wir der N116 für 20 Kilometer durch Frankreich. Bevor wir Mont-Louis erreichen, nehmen wir die D118 in Richtung Les Angles / Lac des Bouillouses. Nach einigen Kilometern biegen wir links auf die D60 in Richtung Lac des Bouillouses ab. In den Sommermonaten (Juli und August) ist die Straße vom Gemeindecamping Pla de Barres ab 7 Uhr morgens gesperrt. Es gibt eine Busverbindung (kostenpflichtig), die uns vom Campingplatz zum See bringt.



GPS-Koordinaten:

Breitengrad: N 42 33.566

Längengrad: E 2 00.188



© Ibereffect S.L. Alle Rechte vorbehalten.