

67 - Puerto de Bujaruelo

Der Puerto de Bujaruelo ist ein alter Pass auf der spanisch-französischen Grenze. Von Frankreich aus ist er zu erreichen mit dem Auto aber von Spanien aus – trotz der Tatsache dass es schon in der napoleonischen Zeit Pläne gab eine Straße zu bauen – ist den Pass nur zu Fuß zu erreichen. Der Pass selbst ist nicht so interessant, aber wann wir die wunderschöne Aussicht in der Schlucht von Lazaposa genießen, erkennen wir dass es eigentlich besser ist das die Straße nie gebaut wurde. Dieses Gebiet in der Nähe des Nationalparks Valle de Ordesa y Monte Perdido ist populär aber weniger besucht als den Nationalpark selbst.

- Lauf ab wo wir das Auto abgestellt haben (1) am Campingplatz vorbei und geh über das römische Brückchen (2) über den Fluss Ara hinüber.
- Lauf ein Stückchen geradeaus und geh danach bei der Gabelung nach rechts (3), angezeigt mit "Puerto de Bujaruelo / GR-10 / Francia".
- Diesem Steig folgen wir jetzt die ganze Zeit. Auf etwa 1.620 Metern kommen wir an einer Gabelung (4) vorbei wo links einen schmalen Pfad liegt und rechts den „Puerto de Bujaruelo“ angezeigt wird. Wir gehen hier dann auch rechts und folgen dem rot-weiß markierten Steig.
- Wir steigen jetzt eine lange Weile durch den wunderschönen Barranco de Lazaposa und erreichen eine Berghütte (Cabaña de Eléctricas) (5). Sorge dafür dass du hier an der linken Seite des Flüsschens bleibt.
- Über diesen Steig gelangen wir letztendlich an den Puerto de Bujaruelo (6).
- Der Rückweg führt über dieselbe Route.

Informationsblatt

Dauer: 4:30 Std.

Länge: 11,5 km.

Wanderungstyp: Hin und zurück

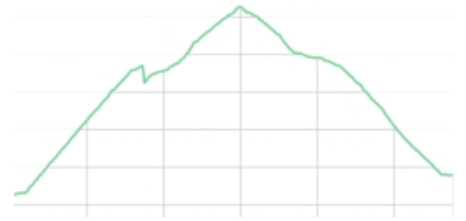
Streckentyp: Steige

Markierung: Weiß-rot, meilensteine

Totaler Höhenunterschied: 995 m.

Höchster Punkt: 2.273 m.

Schwierigkeit: Mittel (4/15)



Wie kommt man dahin?

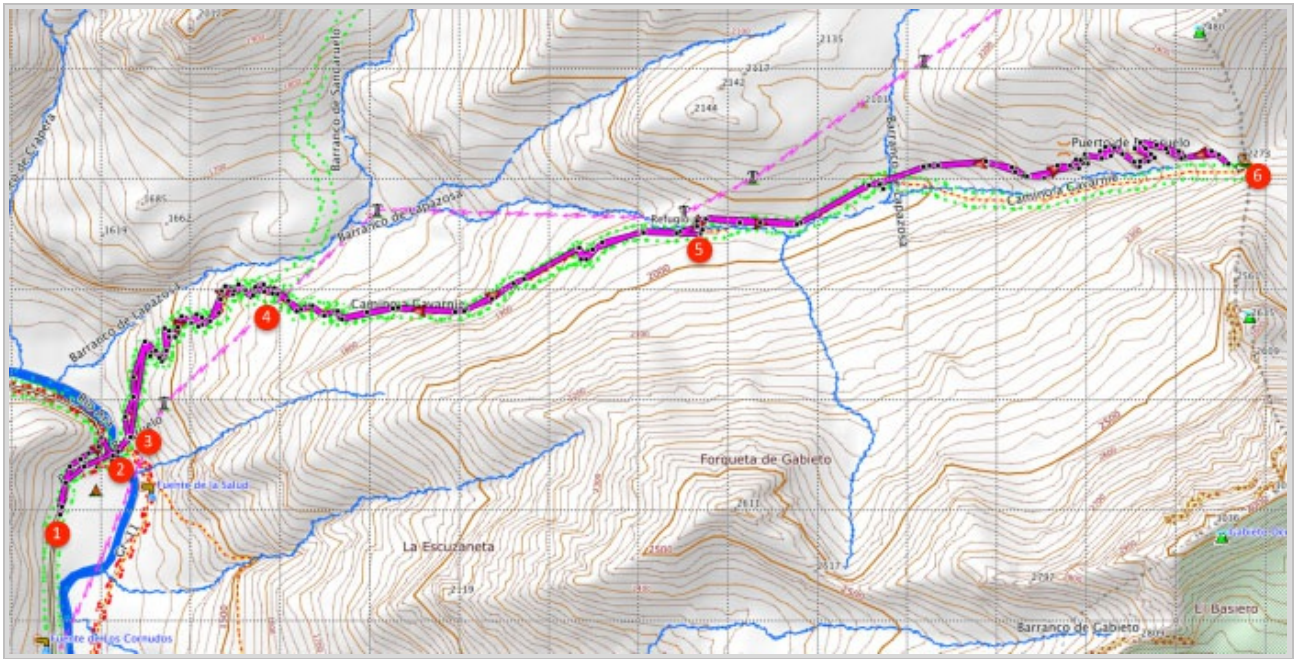
Bujaruelo ist zu erreichen von Torla. Nach Torla folge der N-260 bis ungefähr km. 481 und nimm dann die deutlich angezeigte Abzweigung nach Torla. Danach fahr durch Torla, durch den Tunnel hindurch. Weiter gelangen wir an eine Abzweigung wo rechts der Eingang des Nationalparks liegt. Geh hier trotzdem nach links, Richtung Bujaruelo. Folge dieser Straße jetzt bis zum Ende und stell das Auto ab beim Campingplatz von Bujaruelo.



GPS-Koordinaten:

Breitengrad: N 42 41.608

Längengrad: W 0 06.493



© Ibereffect S.L. Alle Rechte vorbehalten.