

69 - Bassa d'Oles

Diese ist eine kurze und einfache Wanderung die anfängt und endet am See Bassa d'Oles, ein populäres Erholungsgebiet in der Umgebung von Vielha. Während eines großen Teils der Wanderung, die sich vollzieht über breite und bequeme Pfade, haben wir ein weites Panorama über das Tal von Arán.

- Ab dem Parkplatz (1) lauf zum Schotterweg der direkt an der linken Seite (2) der Berghütte aufwärts geht und mit einem Schild abgeschlossen ist für Pkw. Dieser Pfad ist gelb-weiß markiert.
- Bei der erstnächsten Gabelung (3) halten wir uns nach rechts und wir folgen dem Schotterweg ganz bis am Ende (auf etwa 1.600 Metern). Wir treffen jetzt auf einen anderen Schotterweg (4) und gehen hier nach links. Wir steigen jetzt eine Strecke ab.
- Dieser Schotterweg gelangt an einen Picknickplatz mit zwei Gebäuden (5). Wir kreuzen hier die GRM-15. Wir gehen hier nach links auf die GRM-15 womit wir eigentlich zurücklaufen in die Richtung aus der wir gerade gekommen sind, aber jetzt hinauf parallel zum Schotterweg.
- Wir bleiben diesem schmalen, mit gelben Pfählen markierten Steig folgen. Weiter scheint ein Steig geradeaus zu laufen (6), aber unser Steig – immer noch mit gelben Pfählen markiert – geht mit einer scharfen Kurve nach rechts.
- Wir bleiben diesem Pfad jetzt weiter folgen, treffen letztendlich auf eine verlassene Hütte (7) und gehen hier geradeaus. Danach halten wir uns ein bisschen nach links hinunter und ignorieren eventuelle Seitenpfade. Wir steigen etwas weiter hinunter und gelangen an den Schotterweg auf dem wir auf dem Hinweg auch schon liefen (8). Wir gehen hier jetzt nach rechts und laufen zurück zur Bassa d'Oles.

Informationsblatt

Dauer: 2:30 Std.

Länge: 8,2 km

Wanderungstyp: Rundwanderung

Streckentyp: Steige, Schotterwege

Markierung: Gelbe Pfähle (teilweise)

Totaler Höhenunterschied: 350 m.

Höchster Punkt: 1.803 m.

Schwierigkeit: Leicht (0/14)



Wie kommt man dahin?

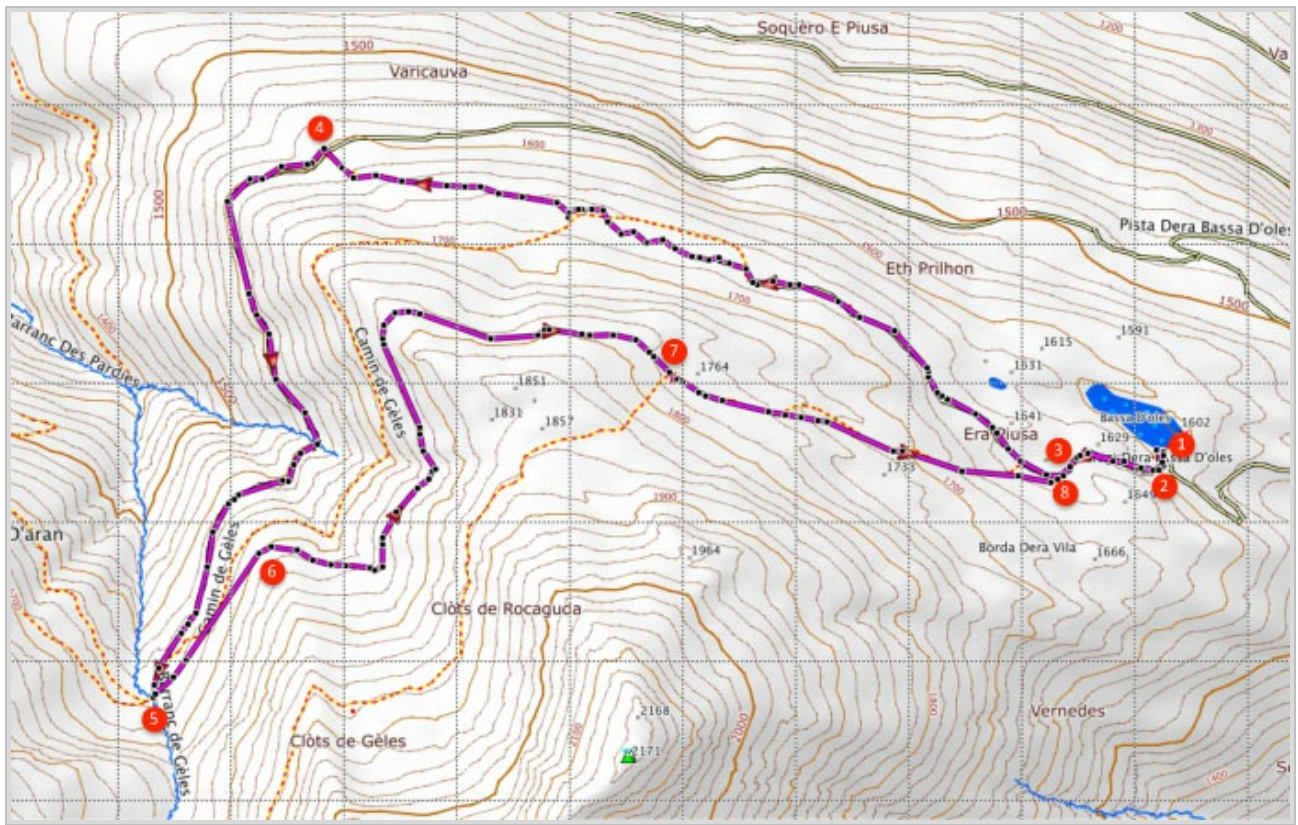
Nimm von Spanien aus die N-230 nach Vielha durch den Tunnel. Geh sobald du Vielha erreichst auf dem Ersten Kreisverkehr nach links zu Gausac. Fahr durch Gausac hindurch und geh, eine gute Strecke an Gausac vorbei, bei der Abzweigung nach links. Dies wird angezeigt mit "Bassa d'Oles". Folge dieser Straße bis an die See mit einer Berghütte und stell hier das Auto ab.



GPS-Koordinaten:

Breitengrad: N 42 42.902

Längengrad: E 0 46.449



© Ibereffect S.L. Alle Rechte vorbehalten.