

145 - Peña Rogueira

Die Peña Rogueira, auch Turrunteira genannt, ist der höchste Gipfel im Fornelatal, in der Sierra de Ancares. Die Wanderung kann von Guimara getan werden, aber weil wir dann lange Zeit auf einem Feldweg laufen müssen, wählen wir entlang dieser Straße irgendwo auf halber Strecke das Auto zu parken, in der Nähe der Berghütte "El Cuadro". Vom Puerto de Cienfuegos laufen wir auf einem Berggrücken mit einer herrlichen Aussicht in beide Richtungen. Der letzte Aufstieg auf den Gipfel ist über einen lustigen und ein bisschen rauhen und steilen Pfad, der aber leicht zu tun ist.

- Von der Berghütte "El Cuadro" (1) laufen wir weiter über den Schotterweg und steigen leicht.
- Nach einiger Zeit erreichen wir eine Gabelung (2), wo wir nach rechts abbiegen, weiter dem Feldweg folgend. Dies wird in der Richtung "Puerto de Cienfuegos" ausgeschildert. Wir steigen weiter über den Feldweg.
- Über diesen Weg erreichen wir, knapp unter 1.700 Metern, den Pass "Puerto de Cienfuegos" (3). Wir biegen hier ab nach rechts, auf einen breiten Pfad.
- Wir laufen jetzt auf einem Grat, zunächst auf einem breiten Pfad. Weiter verengt der Pfad sich und dreht nach rechts, immer noch über den Kamm.
- So laufen wir deutlich in Richtung Peña Rogueira. Auf der letzten Strecke wird der Pfad etwas steiler und geht über Steine und Felsen, mit einigen etwas schwierigeren Durchgängen, aber ohne nennenswerte Probleme.
- Nachdem wir die Peña Rogueira (4) erreicht haben, folgen wir dieselbe Route zurück zum Refugio El Cuadro (1).

Informationsblatt

Dauer: 4:30 Std.

Länge: 14,6 km

Wanderungstyp: Hin und zurück

Streckentyp: Schotterweg, Steig

Markierung: Meilensteine (teilweise)

Totaler Höhenunterschied: 696 m.

Höchster Punkt: 1.967 m.

Schwierigkeit: Mittel (5/14)



Wie kommt man dahin?

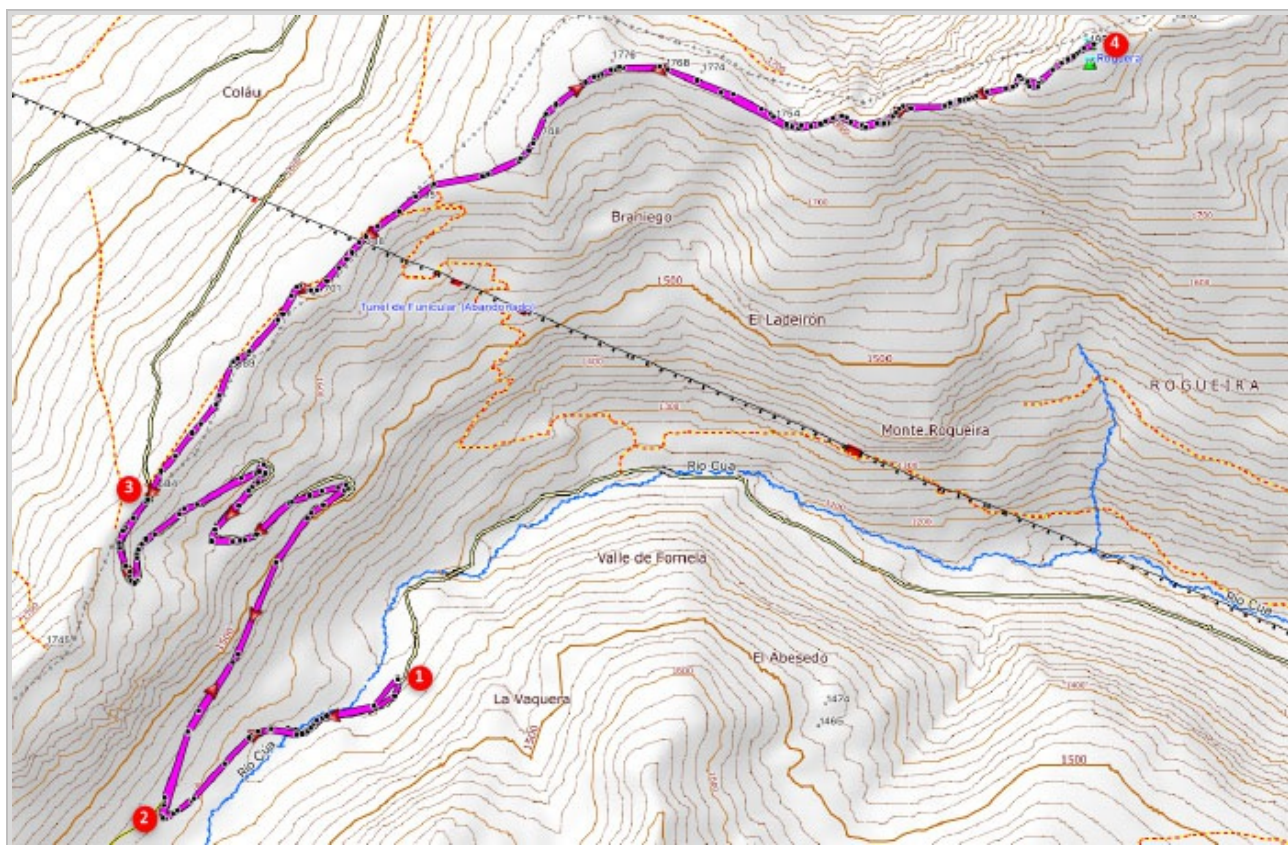
Von Fabero folge der Calle Fornela, die in die LE-4212 Richtung Peranzanes und Guimara übergeht. Im Dorf Bárcena de la Abadía biege ab nach rechts in die Calle San Pedro, in Richtung Fornela. Folge dieser Straße für mehr als 20 Kilometer, bis du Guimara erreichst. Biege vor der Brücke am Ortsschild ab nach links, auf den Feldweg. Folge dieser Schotterstraße für einige Zeit, bis du die Berghütte "El Cuadro" erreichst, wo wir das Auto in der Nähe parken.



GPS-Koordinaten:

Breitengrad: N 42 53.928

Längengrad: W 6 43.738



© Ibereffect S.L. Alle Rechte vorbehalten.