

140 - Bola del Mundo

Die Bola del Mundo ist ein Gipfel auf 2.275 Metern den man von weit weg erkennen kann wegen der riesigen Antennen auf dem. Bis zum Jahr 2010 wurden diese Antennen für die Verbreitung der Fernseh- und Rundfunksignalen auf der Meseta verwendet, aber seit die Einführung des digitalen Fernsehens wird von hier aus nur noch das Funksignal verbreitet; Die Frage ist deshalb, was mit dieser massiven Antennen passieren wird. Den Gipfel ist über einen kurzen steilen Aufstieg vom Puerto de Navacerrada zu erreichen.

- Vom Parkplatz (1) am Puerto de Navacerrada laufen wir ein wenig in Richtung der M-601 zurück. Noch bevor wir an die Straße und einigen Gebäude des Skigebiets gelangen, biegen wir ab nach links auf einen Asphaltweg (2).
- Dieser Weg verwandelt sich hinter einem Gatter schnell in einen unbefestigten Pfad, dem wir die ganze Zeit folgen und der weiß-gelb markiert ist.
- Wenn wir irgendwann die Antennen der Bola del Mundo zur Linken haben, dreht der Pfad nach links (3).
- Durch diesen Pfad gelangen wir an einen asphaltierten Weg, wo wir nach rechts abbiegen (4). Bald folgen wir diesem Weg und der weiß-gelben Markierung nach links in der Kurve, womit wir die Abzweigung nach rechts (5) ignorieren.
- Durch diesen Weg und einen steilen Aufstieg erreichen wir schließlich die Bola del Mundo (6).
- Der Rückweg erfolgt über dieselbe Route.

Informationsblatt

Dauer: 2:00 Std.

Länge: 7,2 km

Wanderungstyp: Hin und zurück

Streckentyp: Steige, befestigter Weg

Markierung: Weiß-gelb (PR-11)

Totaler Höhenunterschied: 404 m.

Höchster Punkt: 2.260 m.

Schwierigkeit: Leicht (2/14)



Wie kommt man dahin?

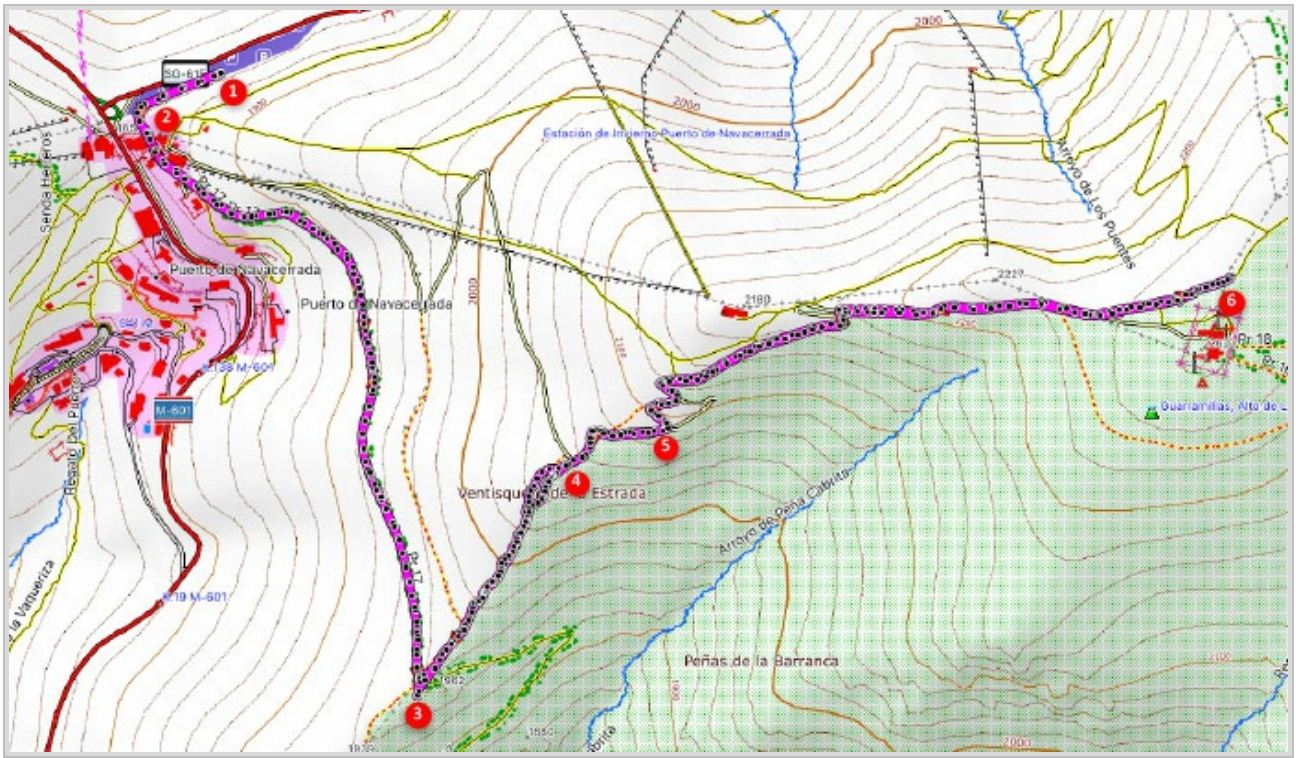
Nimm ab Madrid die A6 Richtung La Coruña und nimm die Ausfahrt 39 nach Navacerrada. Folge der M-601 bis an den Puerto de Navacerrada. Stell das Auto ab auf dem Parkplatz auf diesem Pass.



GPS-Koordinaten:

Breitengrad: N 40 47.276

Längengrad: W 4 00.052



© Ibereffect S.L. Alle Rechte vorbehalten.