

# 12 - Die Dreschtenne von San Bernabé

Dies ist eine einfache Wanderung die mit weniger Anstrengung eine wunderschöne Aussicht über das Tal des Flusses Jerte einbringt. Der höchste Punkt der Wanderung ist bei der Dreschtenne (auf Spanisch "Era") von San Bernabé, eine kreisförmige Konstruktion die verwendet wurde um das Getreide zu dreschen. Das Plateau auf dem diese Dreschtenne liegt, bietet eine weite Aussicht über die Umgebung. Das größte Teil der Wanderung geht durch den Wald und ist deswegen sehr schattenreich.

- Bei der Quelle (1) ist der Anfang der Wanderung deutlich angezeigt mit einem Schild von der Junta de Extremadura. Gleich an der Kurve vorbei liegt ein Schotterweg aufwärts, weiß-gelb markiert.
- An der ersten Y-Gabelung folgen wir dem Weg nach links aufwärts. An den drei nächsten Y-Gabelungen halten wir uns auch nach links und ignorieren wir mehrere Seitenpfade.
- Nach der letzten Y-Gabelung wird der Weg teils unbefestigt. Danach kommen wir bei einer Gabelung mit mehreren Wegweisern der Wanderung (2). Wir gehen hier nach rechts in die Richtung markiert mit "Era de San Bernabé".
- Wir laufen weiter bis wir auf die Era gelangen (3). Ab hier geht der erste Teil der Route zurück über denselben Pfad.
- Wann wir wieder an die Wegweiser gelangen (4), gehen wir nach rechts aufwärts.
- Jetzt steigen wir ein Stück, ignorieren zwei Abzweigungen rechts und bleiben steigen.
- Bei einer Gabelung (5) gehen wir nach links. Weiter bei einer Kreuzung mit einem anderen Pfad (6) gehen wir nach links hinunter. Danach ignorieren wir einige Seitenpfade.
- Auf einer Y-Gabelung von befestigten Wegen (7) halten wir uns nach rechts. Bei der nächsten Gabelung gehen wir nach links weiter hinunter um letztendlich wieder in Casas del Castañar zu gelangen (8). Auf der Hauptstraße (CC-86) im Dorf, biegen wir ab nach links um wieder zurück zu laufen zum Brunnen.

## Informationsblatt

Dauer: 2:30 Std.

Länge: 10,8 km.

Wanderungstyp: Rundwanderung

Streckentyp: Landstraßen und Schotterwege, geschlossene Ortschaft

Markierung: Weiß-gelb

Totaler Höhenunterschied: 335 m.

Höchster Punkt: 890 m.

Schwierigkeit: Leicht (0/15)



## Wie kommt man dahin?

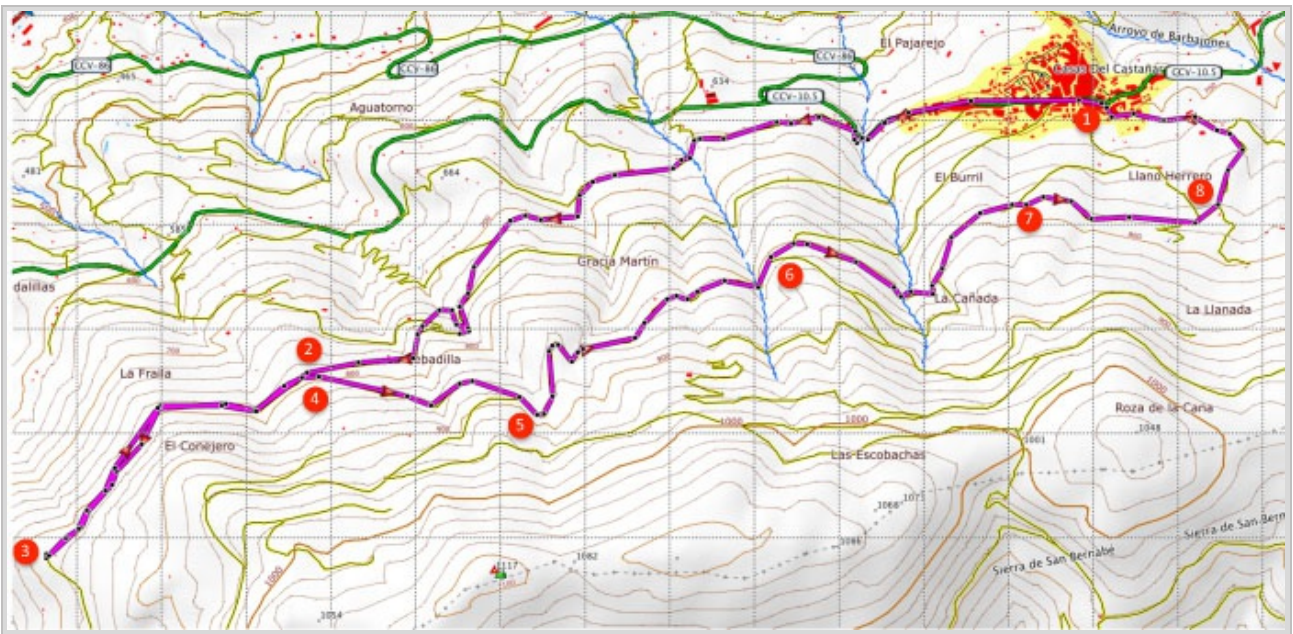
Die Wanderung fängt an im Dorf Casas del Castañar das zu erreichen ist über die CC-86. Von Cabrero her fahren wir das Dorf hindurch. Gleich außerhalb der geschlossenen Ortschaft - in einer Kurve - gibt es einen Brunnen mit einem gekachelten Schild mit dem Namen des Dorfes. Hier ist der Anfang der Wanderung und gibt es Parkmöglichkeiten.



GPS-Koordinaten:

Breitengrad: N 40 06.357

Längengrad: W 5 54.758



© Ibereffect S.L. Alle Rechte vorbehalten.