

116 - Pico Almonga

Der Pico Almonga ist einer der letzten Gipfel der Fuentes Carrionas auf der Südseite. Obwohl er nicht so hoch ist, ist es wegen seiner scharfen Silhouette ein unverwechselbarer erkennbarer Berg. Während der Wanderung zum Gipfel haben wir eine privilegierte Aussicht auf den Stausee von Ruesga. Einmal oben angekommen, haben wir einen klaren Blick auf einen großen Teil der umringenden Fuentes Carrionas mit Gipfeln wie der Espiguete und Curavacas.

- Ab dem Auto (1) laufen wir zurück zur Straße, überqueren diese, gehen über ein Viehgitter und dann nach links auf einen breiten Pfad (2).
- Wir laufen diesen breiten Pfad hinunter bis er so gut als endet (3) und wir an ein Feld gelangen, wo rechts und vor uns die Berghänge liegen. Hier gehen wir nach links, auf eine Strecke, wo es nicht wirklich einen klaren Pfad gibt. Halte ein wenig weiter nach links, um über die linke Seite auf den Berg hinauf zu laufen (4).
- Wir laufen zwischen einigen Büschen und Baumgruppen und steigen weiter, bis wir an einen großen Haufen von Steinen gelangen (5). Hier sehen wir nach links wieder einen deutlich sichtbaren Pfad liegen.
- Diesem schmalen Pfad folgen wir eine Zeit und laufen auf einem Moment zwischen den Bäumen. Als wir wieder aus den Bäumen gelangen und eine klare Sicht haben, sehen wir die Pico Almonga vor uns. Hier biegen wir ab nach rechts (6).
- Dieser Pfad führt uns erst weiter weg vom Gipfel, aber dreht ein wenig weiter nach links (7).
- Weiter wandern wir eine Strecke ohne Pfad und halten wir uns leicht nach rechts. Wenn wir so weiter laufen sehen wir später zwischen der Vegetation einen Pfad, wo wir, wenn wir den einmal erreichen, nach links abbiegen (8).
- Durch diesen Pfad erreichen wir einfach den Pico Almonga (9).
- Auf dem Rückweg laufen wir erst über den gleichen Pfad zurück. Wenn wir den Pfad zwischen der Vegetation wieder verlassen haben, halten wir uns jetzt nach rechts, zu einer etwas steilen Schlucht. So steigen wir für eine Weile hinunter bis die Schlucht noch steiler wird. Hier gehen wir nach links auf einen Pfad (11).
- Am Ende dreht dieser Pfad nach rechts (12) und gelangen wir an den Pfad auf dem wir zuvor auch schon liefen. Wir gelangen an die Gabelung von vorher (6) und halten uns nach rechts, auf einen breiten Pfad hinunter.
- Weiter auf der Gabelung halten wir uns nach links, weiter hinunter (14) und folgen dem Pfad weiter, mit einer schönen Aussicht auf den Stausee. Nach einiger Zeit kommen wir zu einer Wiese, wo wir bei einer Tränke für Kühe durch das Gatter gehen (13).
- Hinter diesem Gatter halten wir uns nach links und folgen weiter dem Pfad. In der Nähe von Ruesga passieren wir rechts einen Pfad zu einem großen Feld, den wir ignorieren. Der Pfad endet schließlich kurz vor der Asphaltstraße. Hier biegen wir erst ab nach rechts (15) und dann auf der Straße nach links, womit wir zurück zum Parkplatz laufen.

Informationsblatt

Dauer: 3:00 Std.

Länge: 9,3 km.

Wanderungstyp: Rundwanderung

Streckentyp: Waldpfade und Steige

Markierung: Keine

Totaler Höhenunterschied: 521 m.

Höchster Punkt: 1.519 m.

Schwierigkeit: Mittel (4/15)



Wie kommt man dahin?

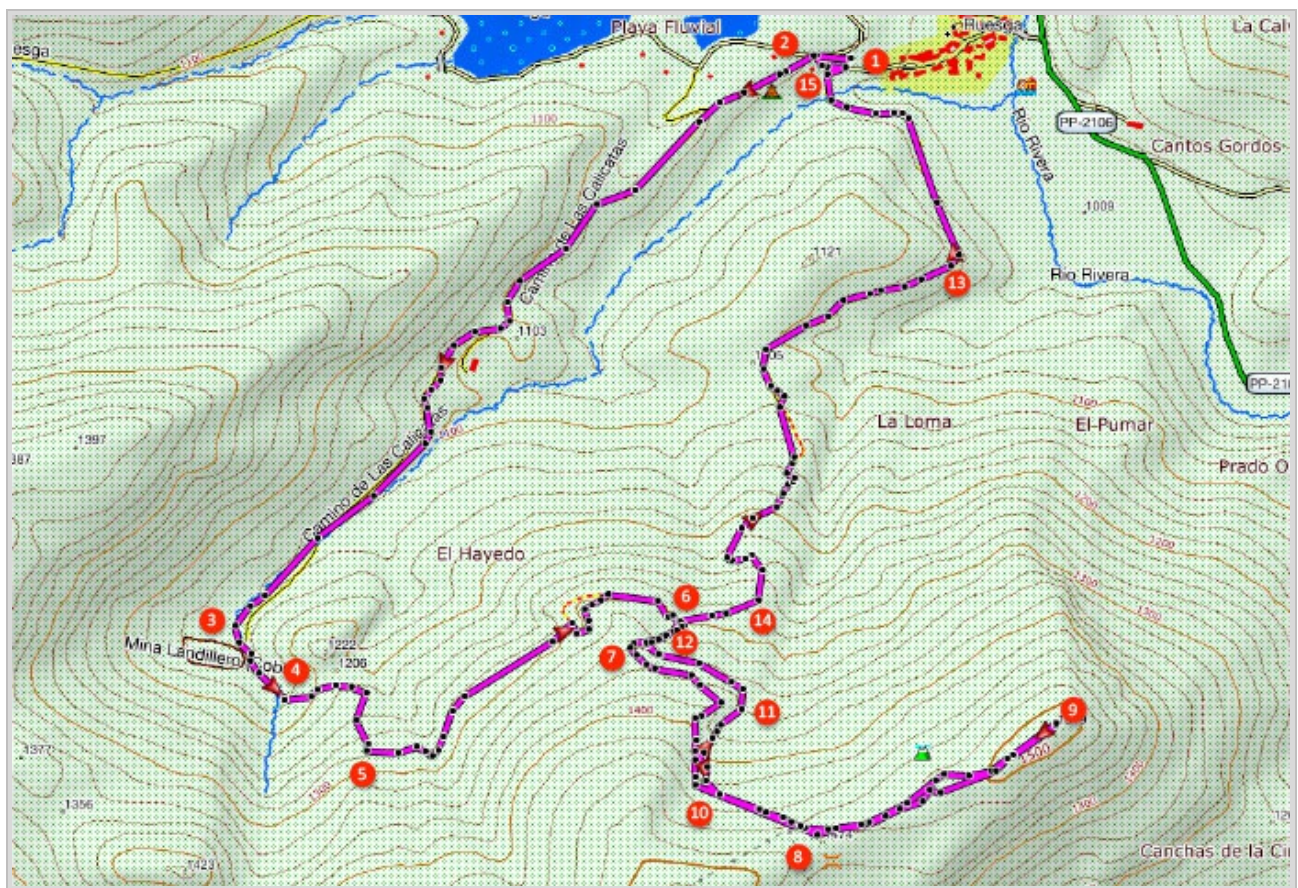
Die Wanderung beginnt von Ruesga, von Palencia zu erreichen über die A-67 und dann Ausfahrt 80 zur P-227 in Richtung Cervera de Pisuerga. Folge dieser Straße für mehr als 30 Kilometer bis zum Ende und folgen der letzten Strecke der CL-626 in Richtung Cervera. Biege kurz vor Cervera ab nach links in die Straße nach Ruesga. Nach 3 Kilometern erreichen wir das Dorf Ruesga durch das wir fahren. Sobald wir wieder aus dem Dorf sind liegt in der Nähe des Stausees in der Kurve nach rechts ein großer Parkplatz, wo wir das Auto parken.



GPS-Koordinaten:

Breitengrad: N 42 51.842

Längengrad: W 4 31.631



© Ibereffect S.L. Alle Rechte vorbehalten.